

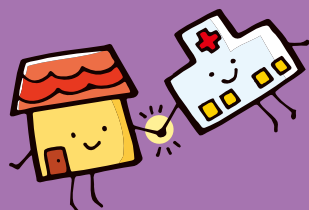
ひまわり

ご自由にお持ちください

わたしたちは法人理念に基づき、良質な医療・介護を通じて
地域社会の繁栄に貢献します

特集

今だから 利用したい、 介護保険



高齢化社会での看護師の
役割とは

ご自宅での生活を支援する
訪問サービス

利用して良かったと思える
サービスを目指して

自宅での生活に安心、
潤いという支援を



医療



介護施設



在宅事業

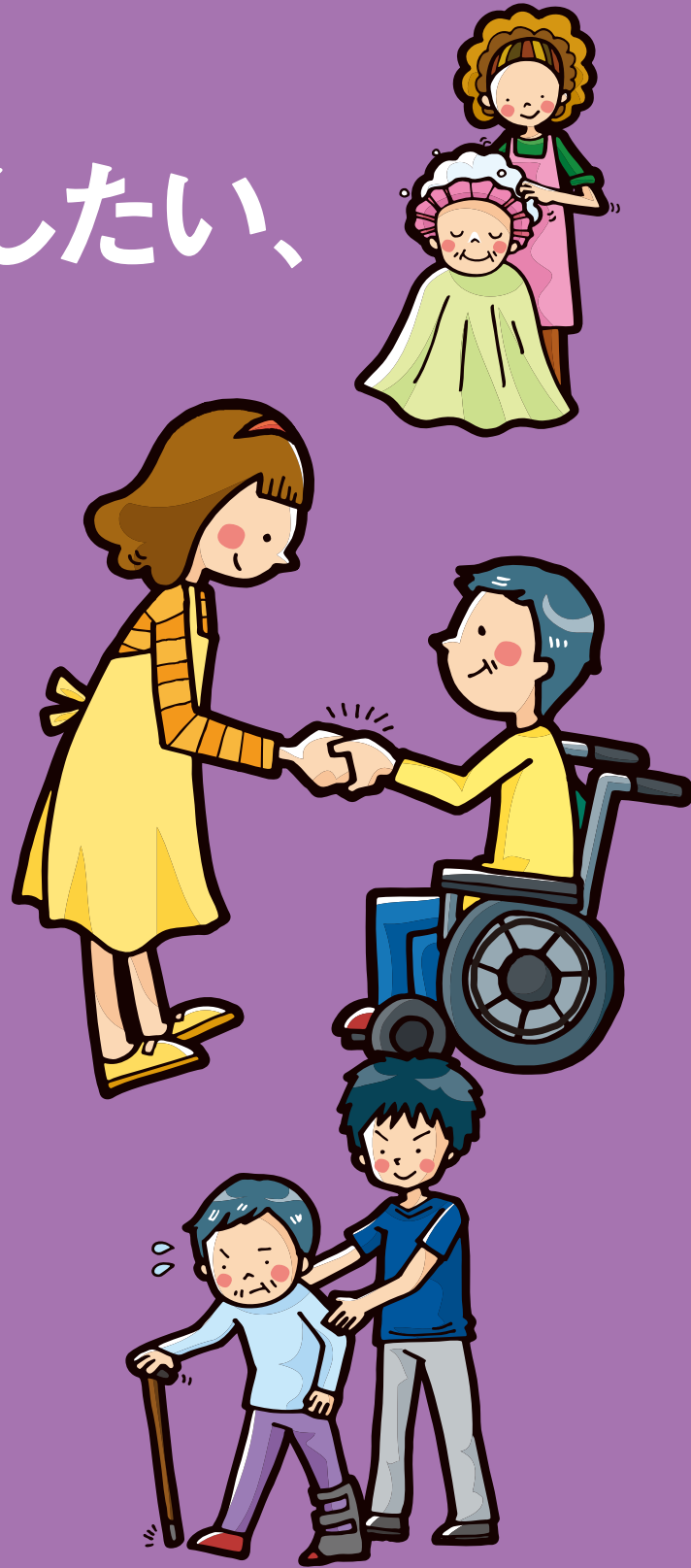


健康維持

[特集]

今だから利用したい、 介護保険

平成12年4月にスタートした介護保険制度。
どのようにして利用し、どんなサービスを受けられるのか、
まだまだ知らないことが多いと思います。
“今だから利用したい”、
そんな方のために介護保険制度について解説します。



介護保険制度とは
高齢者の介護サービスや介護支援を保障するための社会保険の一種で、平成12年施行の介護保険法に基づいて実施されました。加齢に伴う病気などにより介護を必要としても、尊厳を保持し、できる限り自立した日常生活を送れるよう利用者の選択に基づき、必要なサービスが受けられる仕組みです。
各市町村が運営し、被保険者は住民で65歳以上(第1号被保

険者)と40歳以上65歳未満で医療保険に加入している人(第2号被保険者)に分類されます。
サービスを利用するには
初めて利用する際は各市町村に要介護(要支援)認定を申請します。ご本人、ご家族のほか、ケアマネジャー(介護支援専門員)が申請を代行することができます。札幌市内なら区役所保健福祉課や各区の地域包括支援センター、介護予防セン

ひまわり

2011 | vol.58

秋



弊誌がBHI賞で特別賞受賞!

全国の医療・福祉機関が参加するヘルスケア情報誌コンクール「BHI賞2011」(NPO法人日本HIS研究センター主催)広報誌部門で弊誌「ひまわり」が特別賞を受賞しました。全国から71作品がエントリーし、わかりやすさ、企画の有益性、グッドデザインについて審査され11位の点数。審査員からは「元気な印象を受ける」「なじみやすい」「デザインに統一感があり読みやすい」などの評価を得ました。

弊誌は年4回発行の季刊誌で発行部数は3,000。BHI賞では特別賞地域連携賞(08年)、最高賞(09年)、優秀賞(10年)に選ばれています。

色弱の方にも見やすいようユニバーサルデザインに基づいた配色を取り入れております。

INDEX

[特集]

02 今だから利用したい、
介護保険

[禎心会情報]

TEISHINKAI INFORMATION

- 05 知っておきたい、医療費制度のお話し
- 06 禁煙はお医者さんと
- 07 高齢化社会での看護師の役割とは
- 08 ご自宅での生活を支援する訪問サービス
- 09 利用して良かったと思えるサービスを目指して
- 10 自宅での生活に安心、潤いという支援を
- 11 乳房の自己検診(セルフチェック)をしましょう!

- 12 栄養レシピ
- 13 禎心会新人スタッフ紹介
- 14 病気が教えてくれた大切なこと
- 15 地域医療連携施設のご紹介
- 17 禎心会トピックス
- 18 禎心会総合案内



病院及び各施設の詳しい情報はホームページでもご覧いただけます。ぜひご覧ください。

<http://www.teishinkai.jp>

【特集】今だから利用したい、介護保険



禎心会北センター
事務課主任
鈴木 磨奈子
(すずき まなこ)

ご相談先

禎心会北センター
☎011-768-6110
住所:札幌市北区新川1条6丁目3番3号

お気軽にご相談ください

【当法人のご相談先】

■札幌市東区

●居宅介護支援事業所禎心会東
●介護予防センター栄町
☎011-711-6110
住所:札幌市東区北45条東9丁目2番7号

■札幌市北区

●居宅介護支援事業所禎心会北
☎011-768-6110
住所:札幌市北区新川1条6丁目3番3号

●居宅介護支援事業所ら・ぱーす

☎011-774-1131
住所:札幌市北区篠路町上篠路6番286

■稚内市

●稚内市南地区居宅介護支援事業所
●稚内市在宅介護支援センターぬくもり
☎0162-29-4332
住所:稚内市栄1丁目24番1号

ター、札幌市外なら市役所や役場、またはケアマネジャーです。ケアマネジャーはそれぞれの地区の居宅介護支援事業所などにいます。事業所の連絡先は同保健福祉課にあるパンフレットに載っています。

申請を終えると、「訪問調査」と「主治医の意見書」が必要になります。これらの結果をもとに介護認定審査会が開かれ、申請から30日以内に認定結果(要介護、要支援、非該当)が通知されます。自立と判断されれば介護保険を利用したサービスは受けられない一方、ご本人が必要とする場合だけでなく、ご家族の介護負担を軽減するための利用もできます。

サービス内容

【ケアプランの作成】

●居宅介護支援(要介護1~5)
居宅介護支援事業所が心身の状況や環境、ご本人の要望などをともにケアプラン(サービス計画)を作成します。

●介護予防支援(要介護1、2)
地域包括支援センターがケアプランを作成します。

【訪問サービス】
自宅で受けられるサービスです。

●訪問介護
ホームヘルパーが訪問
食事や入浴、排せつ、調理、掃除、通院介助といった日常生活の援助を受けられます。

●訪問看護
看護師、保健師、理学療法士らが訪問
主治医の指示に従って、健康状態(血圧、体温、脈拍など)のチェック、日常生活(食事、水分補給、栄養摂取、排せつケアなど)の看護や服薬管理、床ずれ予防、家族への介護支援、リハビリ、終末期ケアなどが受けられます。

●訪問入浴介護
看護師、介護職員が訪問
自宅の浴室では入浴が困難な方が対象で、持ち込まれた浴槽に介護を受けながら入浴できます。

●訪問リハビリテーション
理学療法士、作業療法士、言語聴覚士が訪問
心身機能の維持回復と日常生活の自立へ向け、リハビリを受けられます。



●通所リハビリテーション(デイケア)
老人保健施設や医療機関などに通い、医学的管理のもと、食事や入浴、心身機能の維持回復と日常生活の自立に向けたリハビリを行います。

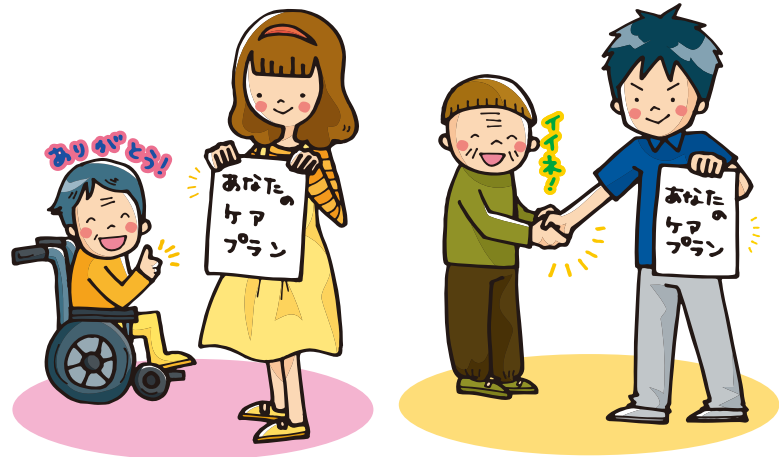
【通所・短期入所サービス】
事業所や施設を利用できます。

●通所介護(デイサービス)
特別養護老人ホームや介護サービス事業所といった施設に通い、食事や入浴、機能回復のための訓練などを行います。

●短期入所療養介護(医療系ショートステイ)
老人保健施設や介護療養型医療施設などに短期間入所し、医学的管理のもとで入浴や排せつ、食事などの介護や機能訓練が受けられます。短期入所生活介護と同じく、介護者の負担軽減に利用できます。連続利用は30日まで。

ケアプランは毎月作成

ケアプランはケアマネジャーが利用者さまに合わせて毎月作成します。作成費用(居宅介護支援は介護保険で全額負担されます。訪問や通所、入所などの利用はそれぞれの利用者さまで負担額が異なりますので、利用前にケアマネジャーに確認してください。契約時はサービス時間や料金、内容、キャンセルの取り扱い、苦情窓口などを確認されると安心してご利用できます。



【地域密着型介護サービス】
要支援、要介護の方が利用できるサービスです。市町村単位で認可するため、地域事情によって開設数や利用人数などは異なります。

- 夜間対応型訪問介護
※要支援の方は利用できません
- 認知症対応型通所介護(デイサービス)
- 小規模多機能型居宅介護
- 認知症対応型共同生活介護(グループホーム)
※要支援1の方は利用できません
- 地域密着型特定施設入居者生活介護
※要支援の方は利用できません
- 地域密着型介護老人福祉施設入所者生活介護
※要支援の方は利用できません

- ※要支援の方は利用できません
- 介護老人福祉施設(特別養護老人ホーム)
 - 介護老人保健施設(老人保健施設)
 - 介護療養型医療施設(病院、診療所)

【その他のサービス】

- 特定施設入居者生活介護(介護付有料老人ホーム)
- 福祉用具貸与
要介護認定の結果によって、介護に必要とされる福祉用具のレンタルを受けられます。
- 福祉用具購入費の支給
- 住宅改修費の支給

知っておきたい、医療費制度のお話し

病气やけがは突然やってきます。その際、患者さまが安心して治療を受けられるよう、知っておきたい医療費の制度や助成についてご説明します。



高額療養費制度

医療機関や薬局で支払ったお金(入院時の食費負担や差額、ベッド代など除く)が暦月(月の初めから終わりまで)で一定額を超えた場合、超過分が払い戻しされる制度です。負担額は年齢や所得、世帯によって異なります(左表)。

●70歳未満の場合

適用区分	1か月の自己負担限度額
上位所得者 (月収53万円以上の方など)	150,000円+(医療費総額-500,000円)×1% ※多数該当 83,400円
一般	80,100円+(医療費総額-267,000円)×1% ※多数該当 44,400円
低所得者 (住民税非課税の方)	35,400円 ※多数該当 24,600円

●70歳以上の場合

適用区分	1か月の自己負担限度額	
	外来(個人ごと)	
現役なみ所得者 (月収28万円以上などの窓口負担3割の方)	44,400円	80,100円+(医療費-267,000円)×1% ※多数該当 44,400円
一般	12,000円	44,400円
低所得者 (住民税非課税の方)	II(1以外の方)	8,000円
	I(年金収入のみ、年金受給額80万円以下など、総所得金額がゼロの方)	24,600円
		15,000円

※「多数該当」とは直近12か月間に高額療養費の支給を3回以上受けているケース。
※限度額認定証、減額証の取得は入院当月でなければなりませんので注意が必要です。

その他の医療費助成や減免など

●**重度心身障がい者医療費助成**：身体障害者手帳で肢体不自由1、2級、心臓等3級以上の方。助成内容は所得や世帯によって異なる。
●**特定疾患医療費助成**：パーキンソン病や後縦靭帯骨化症などの国や道、市が指定している疾患の方が、所得や世帯、疾患状況によっても助成内容は異なる。
●**自立支援医療**：てんかんや認知症などで通院されている方。治療内容によつては医療費が1割負担になる事も。対象は通院の医療費のみ。
●**生活保護**：原則、医療費の自己負担なし。受給認定基準は各市町村で厳密に定められており、他の制度が一切適応せず、資産がまったくないことが条件。

●**確定申告の医療費控除**：入院、通院の医療費や交通費、治療用装具費用、おむつ代、介護保険施設、居宅サービスの自己負担額などの合計金額によつては一定額が払い戻し。問い合わせは確定申告の担当窓口へ。

医療費やさまざまな助成制度の相談業務を行うのが医療相談室です。お金のことや経済状況はなかなか話し辛いと思いますが、相談は秘密厳守、無料で行わせていただきます。突然の病气は患者さま、ご家族の生活にいろいろと支障をきたします。その際のお手伝いのため、当院では相談の専門職として医療ソーシャルワーカーが常勤しています。ささいなことでも構いませんので、医療相談室へお立ち寄り下さい。



禎心会病院
医療相談室
係長

木村 文教
(きむら ふみのり)

ご相談先

禎心会病院
☎011-712-1131
住所：札幌市東区北44条東8丁目1番6号

禁煙はお医者さんごと

当院は昨夏から「禁煙外来」を行っています。

専門的な診察に加え、これまでとは異なる禁煙補助薬を使い、多くの方が禁煙に成功しています。

お医者さんごと禁煙しよう

「お医者さんごと禁煙しよう」。こう訴えるテレビコマーシャルをご覧になった方も多いと思います。俳優の館ひろしさんが禁煙補助薬「チャンピックス」を内服してタバコを止めたというドキュメンタリー風のコマーシャルで、さらに今年は石原軍団の若手俳優4人が登場しました。

従来から禁煙補助薬のガムやパッチはありましたが、いずれもニコチンを含んだ製品のためニコチン依存症を克服することは難しく、禁煙できない人がいました。チャンピックスは脳内のニコチン受容体にキャッチされ、ニコチンが体内に入ってきててもニコチン受容体と結合しないよう邪魔をします。そうすると、タバコがまずく感じるようになります。

加えて、チャンピックスがニコチン受容体にキャッチされると、ニコチン

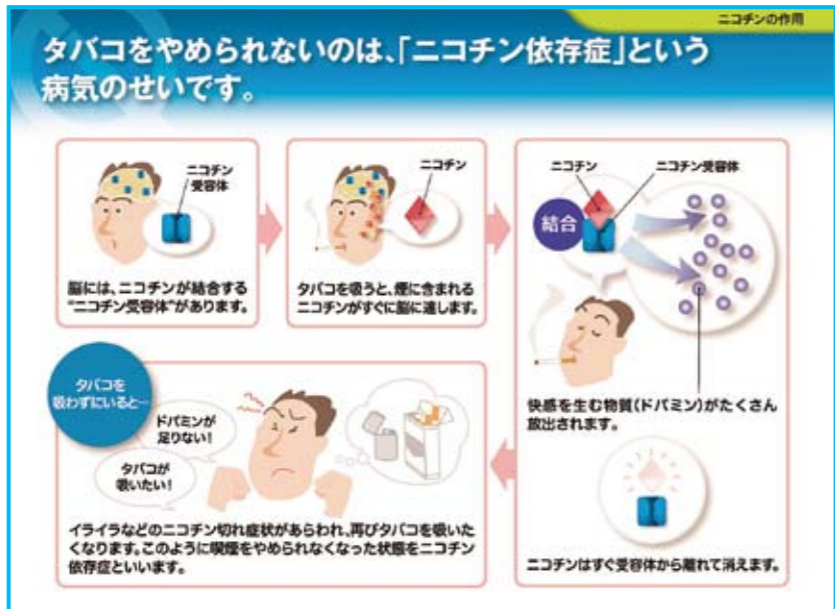
同様、ドパミンという快感物質が少量放出されるため、ニコチンの禁断症状が軽減されます。

挫折した方もご相談を

当院では昨年7月以来、延べ約70人の患者さまが禁煙外来(予約制)を受診しました。12週間の治療期間中に5回診察し、毎回、呼気中の一酸化炭素濃度を測定、きちんと禁煙できているか確認して薬を処方します。

5回の診察を経て、無事禁煙できた患者さまには「卒煙証書」を渡しています。50人程がめでたく証書を手にして巣立っていきました。

今まで何度も禁煙を試み、挫折してしまつた苦い経験をお持ちの方はぜひご相談ください。健康保険適用には条件があります。詳しくは当院外来にお問い合わせください。



ニコチンがニコチン受容体にキャッチされドパミンが放出されるメカニズム。ニコチンの代わりにチャンピックスがキャッチされ薬効を現します。

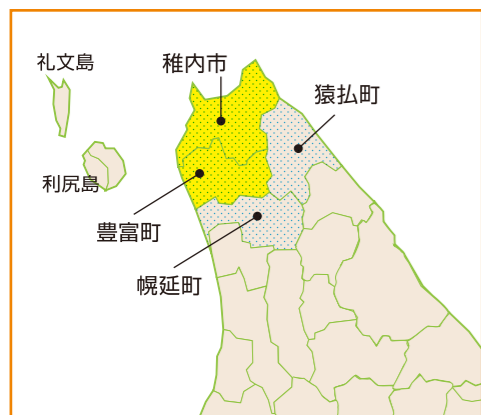


新札幌恵愛会病院
呼吸器・腫瘍内科部長

明田 克之
(あけた かつゆき)

ご相談先

新札幌恵愛会病院
☎011-893-7000
住所：札幌市厚別区大谷地東5丁目5番35号



訪問看護：稚内市、豊富町
訪問リハ：稚内市、豊富町、幌延町、猿払町

ご自宅での生活を支援する 訪問サービス

当事業所は看護師、理学療法士、言語聴覚士が連携して情報共有を図りながら、ご自宅でその人らしく生活できる支援をしています。

訪問看護、訪問リハを提供

訪問看護とは病気や障がいを持つ方が住み慣れた地域やご自宅で、その人らしく生活できるように看護ケアを提供し、療養生活を支援するサービスです。

当事業所は看護師3人、理学療法士3人(他事業所と兼務)、言語聴覚士1人が在籍し、看護ケアに加え、訪問リハビリも提供しています。
当事業所の訪問リハビリの対象となる方は介護保険適応外の方や特定疾患患者、訪問看

護の回数が多い方などです。現在は難病や外傷をお持ちの方、小児の利用が主となっています。

医療保険でも利用可能

訪問リハビリで提供しているサービスは身体、言語機能、飲み込みに対するリハビリ、口腔ケアや介助方法の指導などです。ご自宅に設置する福祉機器の検討や選定なども行っています。
中でも、進行性の難病の方は状態が日々変化することがあるため、機能的なリハビリだけではなく、状況に応じた介護指導や福祉機器の選定が重要です。加えて、機能低下などによって不安を感じている方も少なくないため、メンタル面のケアを行うていくことが大切です。



訪問看護ステーションあい
言語聴覚士
野上 麻美
(のがみ あさみ)

ご相談先
訪問看護ステーションあい
☎0162-34-9812
住所:稚内市栄1丁目24番1号



訪問リハビリと訪問看護を並行して利用しているケースはスタッフ同士、情報共有して連携を取りながら、より良いサービスを提供できるように努めています。

これらのサービスは医療保険でも利用することができます。ご自宅で生活をしていてお困りのことがありましたら、お気軽にご相談ください。

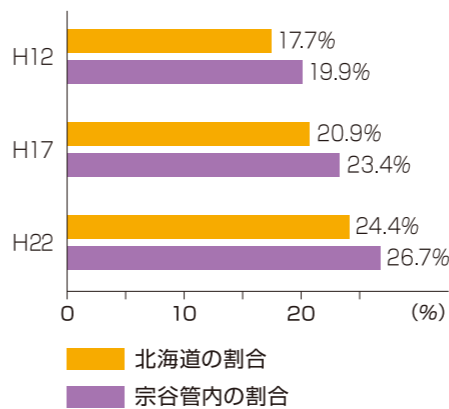
高齢化社会での看護師の役割とは

当院のある宗谷管内は平成22年度末で4人に1人が65歳以上となっています。進む高齢化の中、看護師はどうあるべきなのでしょう。

高齢化、核家族化が進展

本道の65歳以上の人口の割合をみると、平成12年度末から5年置きに、17.7%、20.9%、24.4%と上昇し、宗谷管内も19.9%、23.4%、26.7%と増えてきています。高齢化社会の進展に加え、核家族化が進み、老々介護世帯も増加しています。

北海道全体と宗谷管内の65歳以上の人口の割合



私が急性期病棟や療養型病棟、老人保健施設、デイサービス、訪問看護を経験してきた中で感じるのは、患者さまや利用者さま、ご家族の病院や施設に対する認識が、「お世話をしなさい」という場から「契約に基づいて必要な援助を受ける場」へと変化していることです。

病院、施設に対して積極的に思いを伝えたり、詳細な説明を求めたりする一方、病院、施設側はサービス内容を評価、保証する時代になったと感じています。

寄り添う看護、ご家族の支えに

高齢者の方のケアは病院と施設、看護職と介護職の連携がとても大切で



稚内禎心会病院
看護師
鈴木 千種
(すずき ちくさ)

ご相談先
稚内禎心会病院
☎0162-29-4311
住所:稚内市栄1丁目24番1号



時代や社会がどんなに変化しても看護師として高齢者に寄り添い、介護に正面から向き合うご家族を支える一人でありたいと思います。



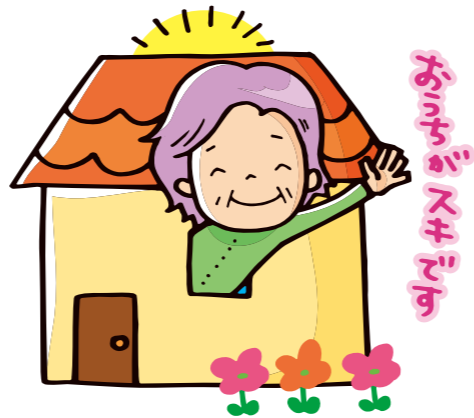
退院して自宅へ戻られるのはうれしいことです。一方で生活を再開するのに、少なからず不安があるのではないのでしょうか。こうした不安を抱えているご本人、ご家族の身体的、精神的な負担をやわらげ、自立した生活を支援するのが私たちの役割です。

当施設の介護職員はサービス利用開始前に自宅へうかがって、「今、何が大変か」これができれば楽になるのに」

自立した生活の支援が役割

自宅での生活に安心、潤いという支援を

当施設は利用者さまそれぞれの生活に密着した関わりを目指し、利用者さま、ご家族と協力しながら安心、潤いある生活を支援しています。



利用して良かったと思えるサービスを目指して

当ステーションでは訪問看護を利用して良かったと思っただけのサービス提供を目指し、利用者さまの満足度調査を毎年実施しています。

半数が80代、質問は7項目

今年度はアンケート配布数68枚に対して46枚の回答(回答率67.6%)がありました。回答者は80代が50%と最も多く、訪問看護においても利用者さまの高齢化が示されています。

質問は7項目で、6段階(①大変満足②やや満足③どちらとも④やや不満⑤大変不満⑥無回答)評価をしていただきます。

技術、能力の向上を

今回は項目4が全項目の中で「大変満足」が最も少ない結果となりました。利用者さまの年齢、さまざまな疾患を抱えながら生活するそれぞれの状況を考慮し、利用者さま、介護者さまが安心、納得してサービスを受けられる



訪問看護ステーション 禎心会北 管理者 看護師 鈴木 絵麻 (すずき えま)

よう技術、コミュニケーション能力の向上を目指したいと思います。

項目5も58%と他項目に比べ低い満足度でした。訪問看護を利用する際は必ず、訪問看護指示書を主治医に記載してもらわなければなりません。私たちも1か月の様子を記した報告書を毎月主治医へ送っています。他にもケアマネジャーや病院の地域連携室、ヘルパーとも連携を図っています。さらに関係を強化し、利用者さまが安心して地域で暮らすお手伝いをしていきたいと思えます。

といったことを確認させていただき、自宅で安心して過ごせる具体的なケア計画を立案、実践していきます。

利用している中で新たな課題が生じた場合もご本人、ご家族と職員間で話し合い、改善に向けて計画を見直します。

**一人ひとりに
きめ細かな支援が可能**

生活を楽しむため、フラダンスや大正琴、ハンドベル、合唱の練習をして発表したり、パークゴルフ大会の参加などを通じて利用者さま同士で協力したり一緒に練習することは、社会交流の機会となり生きがいにもつながっているようです。

具体的な身体的ケア目標、生活を楽

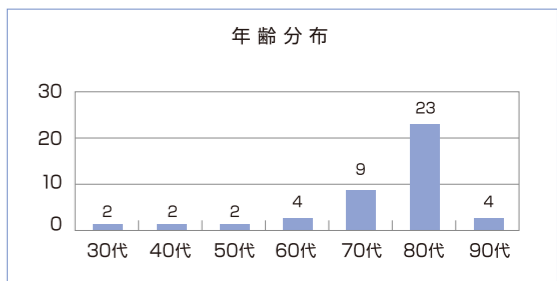
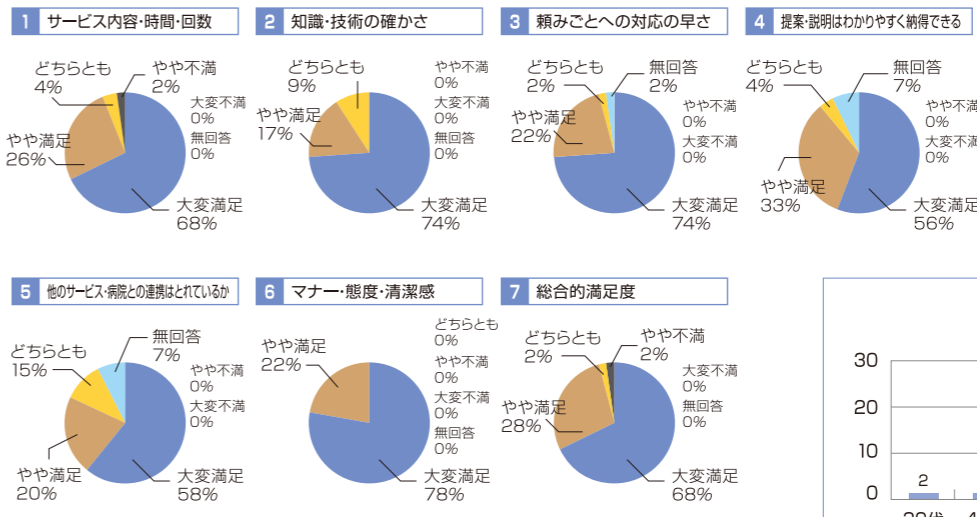


デイケアセンターら・ぱーす 係長 介護福祉士 高橋 督 (たかはし すずむ)

しむための各種活動の計画立案、実践による社会や人との交流は在宅生活にいきがいをもち、生活に安心と潤いができます。

当施設は介護福祉士やヘルパーに加え、医師や看護師、理学療法士、作業療法士、言語聴覚士、管理栄養士、支援相談員などさまざまな資格を持った職員があり、利用者さま一人ひとりに、きめ細かな支援が可能です。

施設見学などもできますのでお気軽にお問い合わせください。



ご相談先

デイケアセンターら・ぱーす
☎011-774-1131 住所:札幌市北区篠路町上篠路6番286号

デイサービスセンター禎心会東
☎011-712-0915 住所:札幌市東区北45条東9丁目2番7号

デイケアセンターら・ぷらーさ
☎0162-29-4332 住所:稚内市栄1丁目24番1号

デイサービスセンターら・そしあ(連携施設)
☎011-768-6111 住所:札幌市北区新川1条6丁目3番3号

ご相談先

訪問看護ステーション禎心会北
☎011-768-6110 住所:札幌市北区新川1条6丁目3番3号

訪問看護ステーション禎心会東
☎011-711-6110 住所:札幌市東区北45条東9丁目2番7号

訪問看護ステーションあい
☎0162-34-9812 住所:稚内市栄1丁目24番1号

乳房の自己検診(セルフチェック)を しましよー！

当クリニックは女性のがんの中で最も多く、増え続ける乳がんに関心をもってもらうため、ピンクリボン運動へ積極的に取り組んでいます。

ピンクリボン大作戦に参加

ピンクリボン運動とは乳がんで悩み苦しむ方を少しでも減らすことを目的とし、乳がんの早期発見・診断・治療の大切さを啓発するさまざまな活動のことです。

8月末には札幌市内で「ピンクリボン大作戦」が実施され、乳がんの診断に用いられるマンモグラフィの無料



体験を札幌ドームで行ったり、札幌テレビ塔をピンク色にライトアップ(写真①)したりするイベントなどに参加しました。

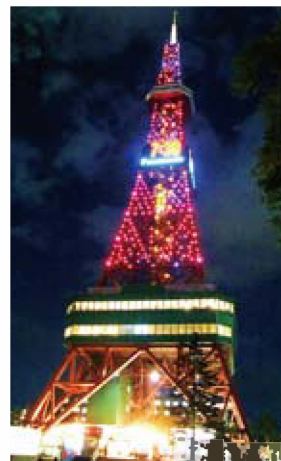
乳房自己検診

(セルフチェック)の大切さを知っていただくため、中央区南一条西3丁目の歩行者天国となった道路上に当クリニックのブース(写真②)を設け、自己検診のやり方の説明に加え、乳がんキット(模型)を使った触診体験をしていただきました。多くの市民の方に足を運んでもらい、大変好評でした。

月に一度はセルフチェックを

乳がんは体の表面にできるため、自分で見つけられる可能性がある数少ないがんの一つです。早い段階で適切な治療を行えば治る確率が高く、乳房の自己検診を行っている人は病気が早く見つかるというデータもあります。

自己検診は入浴時などに鏡を見ながら、乳房を見て、触るのがいいでしょう。



写真①

固いしこりがないか、乳頭から分泌がないか、くぼみやでっぱりといった乳房の変形がないかなどをチェックします。チェック時間は5分位で十分です。成人女性の方は、ぜひ、自己検診を月に一度行うことを習慣にしていきたいと思います。



セントラル女性クリニック
院長

本間 敏男
(ほんま としお)

ご相談先

セントラル女性クリニック

☎011-633-1131

住所:札幌市中央区大通西17丁目1番27号 札幌メディケアセンタービル3階



三浦さんが作った作品
クラフト手芸(上)と切り絵(下)

デイサービス、創作活動で 性格も明るく



三浦 宣子さん
(みうらのぶこ)

医師に勧められて早くに手術を受け、
今も元気な三浦さん。デイサービス
ではエコクラフト手芸や切り絵を覚え、
楽しい時間を過ごしています。

今は安定していますが、入浴時に異常
な血圧上昇が度々あり、一人暮らしの不安
もあって、平成17年末からデイサービス
センター榎心会東に通い、安心して入浴
しています。ホームヘルプサービスデー
ション榎心会北も利用しています。

おかげさまで元気に過ごしていますが、
これまでに8回メスを入れています。14
年には榎心会病院で脳動脈瘤クリッピング
手術を受けました。その3年前から頭痛
があり、定期的にMRI検査をしていま
したが、先生に手術を勧められ悩みなが
らも決断しました。未破裂のうちに対処
したことで、この歳になっても元気でいら
れると感謝しています。

16年に左膝、20年には右膝の人工関節
手術をしました。辛かった歩行もできる
ようになりましたが、膝が120度しか曲
げられず負担がかかって腰痛になってし
まいました。デイサービスではそのリハ

ビリも行なっています。今年5月には虚血
性大腸炎で半月入院。油物をひかえ、冷た
い物を飲まないようにし、毎日1回は外を
歩くよう体調管理に気を配っています。

人見知りで最初の頃はデイサービスに
なかなかはじめませんでした。習字や
切り絵、絵手紙、エコクラフト手芸などを
通してお友達も増え、今は週2回楽しく
過ごしています。クラフト手芸は利用者
さんに教えてもらい、かごを作ったのが
きっかけで昨年からは始めました。利用者
さんに贈るお誕生日カードは私が作って
います。色紙に季節感のある花などの切
り絵を張り、デイサービスで作った切ら
い分は家でコッコツと。昔から体を動か
すより、こうした創作活動の方が好きで
した。いろいろ考えながらするので、頭の
体操、手の運動になりますよ。

ここに通うようになってから、性格が
明るくなりました。作品が上手にできた
ときや次に何を作ろうか考えているとき
が本当に楽しいです。今年は病気で行け
ませんでした。デイサービスの花見で
また満開のサクラが見たいです。来年が
楽しみです。

榎心会

新人スタッフ紹介

私たちは榎心会の新しいスタッフです。
皆さまのお声を励みに進んでいきますので、よろしくお願いいたします。



新札幌恵愛会病院



氏名 高橋 隆介 (たかはし りゅうすけ)
職種 事務職員
趣味 ゴルフ
抱負 当院を利用されるすべての方
が安心、満足していただける
よう努めていきます。

セントラル女性クリニック



氏名 森下 可奈子 (もりした かなこ)
職種 看護師
趣味 旅行、登山、食べ歩き
抱負 患者さまの痛みや不安などを
少しでも軽減できるよう全力
でサポートします。

榎心会東センター



氏名 坂田 美花 (さかた みか)
職種 介護福祉士
趣味 音楽鑑賞、料理
抱負 早く仕事を覚え、スムーズに
働けるよう一生懸命がんばり
ます。



氏名 藤岡 堅太郎 (ふじおか けんたろう)
職種 生活相談員
趣味 フットサル、コンサドーレ札幌の
試合観戦
抱負 初心を忘れず、がんばってい
きます。よろしくお願いいたします。

介護老人保健施設 ら・ぱーす



氏名 吉野 綾 (よしの あや)
職種 看護師
趣味 2匹の愛犬と遊ぶこと
抱負 施設勤務は初めてですが、こ
れまでの経験を生かしてが
んばります。



みんなで守ろう！ 地球環境！ vol.12

支笏湖復興の森づくり、秋の同窓会に参加

新札幌恵愛会病院の職員は今春に引き続き、支笏湖(千歳市)周辺台風被害・復興の森
づくり「森の育ての親」秋の同窓会に参加しました。
担当地域に植樹したトドマツの苗木を測定し、成長状況を確認したほか、自然の草花、
樹木の生育調査を行いました。
今年の活動は今回で終了し、来年は春の同窓会から始める予定です。



地域医療連携施設のご紹介

私たちは、近隣の先生方と連携して地域密着の医療・介護に取り組んでいます。



禎心会病院連携施設

太平高山内科クリニック

対象としている疾患

元々の専門は肝臓や胆のう、すい臓、胃、大腸といった消化器ですが、地域のホームドクターとして内科全般の相談をお受けしています。受診の最初の窓口として、中学生から高齢者の方まで幅広く対応させていただきます。

診療モットー

患者さまの話をよく聞き、できるだけ専門用語を使わず、かみ砕いて説明するよう努めています。

スタッフ一同、患者さまの訴えに対し、「逃げず、隠さず、ごまかさず」を徹底しています。信頼関係を築けるよう、どこでも「ごまかさないこと」をきちんとお伝えしています。

施設特長

お体のことで何か心配があれば、お気軽にご相談ください。医療連携を重視していますので、診療や検査を行った上で、必要に応じて各専門医療機関へ紹介いたします。

趣味

渓流釣り、旅行です。開院15周年を記念して、9月に妻と九州を回ってきました。



院長
高山 義一 先生



〒002-8012
札幌市北区太平12条4丁目8-13
☎011-770-2177

【標榜科目】
内科、消化器内科、循環器科、呼吸器科

禎心会東センター・禎心会北センター連携施設

医療法人セレス

さっぽろ神経内科クリニック

対象としている疾患

パーキンソン病や多発性硬化症、脊髄小脳変性症、筋萎縮性側索硬化症といった神経難病のほか、頭痛やしびれ、めまい、脱力、歩行障害などの診療をしています。かぜや生活習慣病といった内科疾患にも対応し、訪問診療も行っていきます。

診療モットー

思いやりと敬意の心を常に大切に、少しでも明るく笑顔になるようスタッフ一同心掛けています。患者さまご家族の個性をともに考え、ともに生き、患者さまの立場に立ったサービス提供に努めています。

施設特長



外来、入院、訪問看護ステーション、療養所介護施設を連携させた「小規模多機能型組織」として、一人ひとりのニーズに合わせた医療、看護、リハビリテーション、福祉を実践しています。患者さま、ご家族の利便性を考え、日曜日も外来を行っています。

趣味

映画鑑賞、温泉付きのビール堪能です。



理事長
深澤 俊行 先生



〒065-0021
札幌市東区北21条東2丁目2-17
☎011-780-2233
【標榜科目】
神経内科、内科、
リハビリテーション科

施設概要

居室(104室)は全室個室とし、ミニキッチンや浴室、トイレ、洗面台などとともにナースコールを完備しています。館内はバリアフリー設計で共有スペースのリビングはコミュニケーションの場にふさわしいアットホームな雰囲気です。

入居対象・月額費用

より多くの方に利用していただけるよう入居一時金はありません。入居対象は介護保険受給対象のお体の弱い方や寝たきり、認知症の方です。月額入居費用は管理費、食費込みで16万9750円(税込み、30日。電気・水道代、洗濯設備使用料、おむつ代、介護保険自己負担金は別途)。

施設特長

一人ひとりの生活スタイルや身体状況に基づいた「オーダーメイドケア」を実現しています。参加義務のある行事、プログラムは原則なく自由に過ごしていただけます。ご家族の面会は24時間365日可能で入居者さまのお部屋に宿泊もできるほか、ご家族での旅行も企画しています。



前田施設長(左)とスタッフの皆さん



〒060-0032
札幌市中央区北2条東13丁目1-2
☎011-200-6050

※体験入居ができます。お気軽にご相談ください。

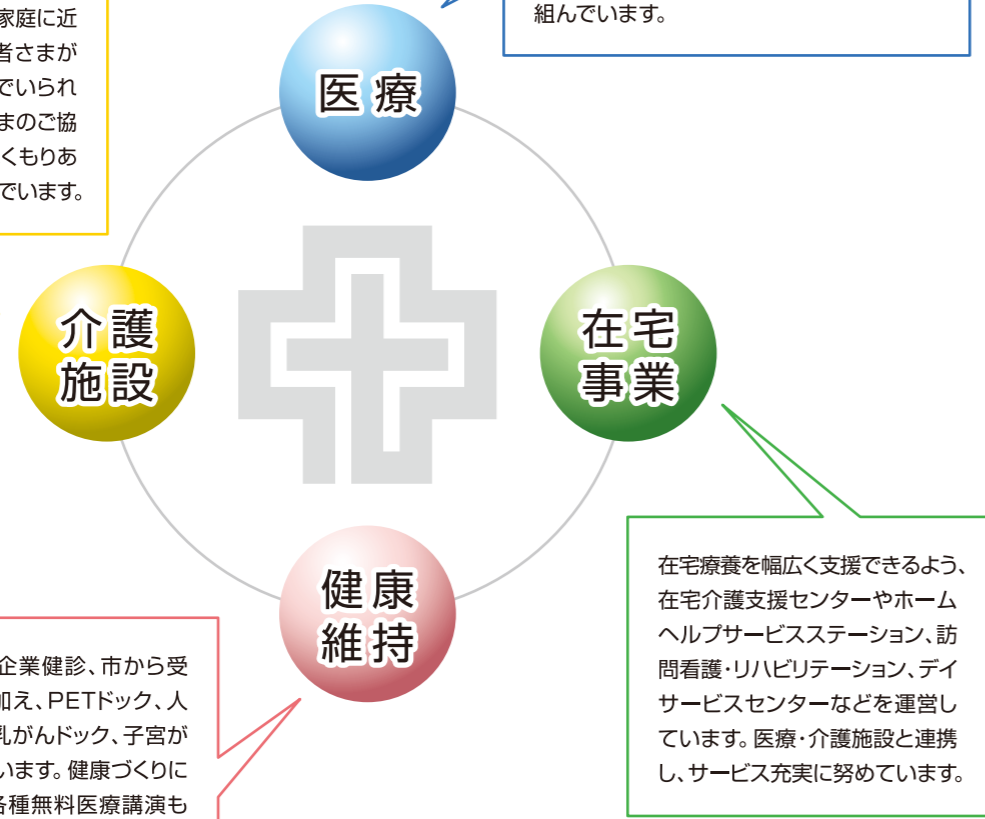
禎心会総合案内

INTRODUCTION

私たち社会医療法人禎心会は、『良質な医療、介護を通じて地域社会の繁栄に貢献する』という理念の下、札幌市、稚内市で医療や介護、在宅関連事業、健康維持に役立てるさまざまな活動を実践しています。各地域に密着しながら、患者さまや入所者さま、利用者さま、ご家族の立場に立ち、信頼される各種サービスの提供に職員一同、努めています。

札幌市と稚内市で介護老人保健施設を運営しています。家庭に近づけた環境の中、利用者さまが落ち着いていつも笑顔でいられるよう努め、地域の皆さまのご協力もいただきながら、ぬくもりある温かなケアに取り組んでいます。

急性期から慢性期、リハビリテーションまでカバーする病院や、高い専門性を持つクリニックなど6施設を運営し、幅広い層に対応しています。各施設とも最新機器を導入する一方、心のこもったサービスの提供に取り組んでいます。



簡易な健康診断や企業健診、市から受託した各種健診に加え、PETドック、人間ドック、脳ドック、乳がんドック、子宮がんドックを提供しています。健康づくりにお役に立てるよう各種無料医療講演も各地域で積極的に行っています。

在宅療養を幅広く支援できるよう、在宅介護支援センターやホームヘルプサービスステーション、訪問看護・リハビリテーション、デイサービスセンターなどを運営しています。医療・介護施設と連携し、サービス充実に努めています。

医療

介護施設

在宅事業

健康維持

- 医療機関のご案内**
- 禎心会病院
 - 新札幌恵愛会病院
 - 稚内禎心会病院
 - セントラルCIクリニック
 - セントラル女性クリニック
 - 禎心会東在宅クリニック

- 介護老人保健施設のご案内**
- 介護老人保健施設 ら・ぱーす
 - 老人保健施設 ら・ぷらーさ

- 在宅事業のご案内**
- 禎心会東センター
 - 禎心会北センター
 - ら・ぱーすセンター
 - ら・ぷらーさセンター

- 人間ドック・健康診断各種検診のご案内**
- PETドック
 - 人間ドック
 - 脳ドック
 - 乳がんドック
 - 子宮がんドック

禎心会トピックス

Teishinkai TOPICS

禎心会病院、ら・ぱーすが体験学習を実施

禎心会病院とら・ぱーすは今夏、子どもたちを対象に体験学習を行いました。

禎心会病院は日高管内日高町の町立富川中学校の生徒を迎えて職業体験学習(写真①)を実施。2年生10人(男子6人、女子4人)は数班に分かれ、病棟で車いすや医療用ベッドを体験したり、医療機器の操作を間近で見学したりしたほか、院内各所を回って、医師や看護師、薬剤師、検査技師、放射線技師、リハビリスタッフらに仕事の大変さなどを質問しました。

終了後は「看護師になりたいと思った」「病院にはたくさんの方の職業の人がいることを知り勉強になった」と話していました。



写真①



写真②

一方、ら・ぱーすの職員は札幌市北区の百合が原小学校へ向かい、福祉・高齢者体験学習(写真②)を開催しました。今春、同校から車いすを寄贈されたのをきっかけに交流が始まり、4年生の依頼を受け職員5人が訪問。介護老人保健施設の概要説明のほか、高齢者・片まひ体験キットや車いすを持ち込み、実際に使ってもらいました。

試した生徒は「段差の昇り降りが大変で怖かった」「お年寄りの気持ちがよくわかった」と感想を寄せていました。

この後、同校の生徒は、ら・ぱーすを2度訪れ、入所者さまらを前に歌や踊りを披露してくれました。

第6回がんフォーラム、痛みに関する講演会を開催

当法人は社会貢献活動の一環として、一般向けの二つの講演会を9月下旬に札幌市内で開催しました。

がんに関する正しい知識や治療法などをわかりやすく伝える市民公開講座「第6回がんフォーラム～腹腔鏡手術、ハイパーサーミア(がん温熱療法)～」(写真①)には80人が参加。新札幌恵愛会病院消化器・一般外科部長



写真①

の中久保善敬が「消化器がんの腹腔鏡手術」を解説したほか、京都府立医科大学名誉教授で医療法人社団千春会千春会ハイパーサーミアクリニック(京都府)の

近藤元治院長が「もっと知ってほしいハイパーサーミア」と題して特別講演し、質疑応答でも温熱療法の有用性を訴えました。

一方、同市東区のケアセンター栄町では地域住民の皆さま30人を対象に医療講演会(写真②)を開催。禎心会病院副院長の表圭一が「痛みの治療とペインクリニック」について話しました。参加者は「ペインクリニックを初めて知った」「神経ブロックを理解できて良かった」と納得の表情でした。



写真②

※12月3日には認知症をテーマにした市民公開講座を予定しています。近くなりましたら、ホームページなどで案内します。

編集後記

弊誌の今年の発行は今号が最後です。気が早いですがこの一年を振り返ると、やはり、東日本大震災の強い衝撃と深い悲しみが心の中に大きく横たわっているという方は多いのではないのでしょうか。未曾有の大惨事に自然の恐ろしさや人間の無力さを改めて痛感させられました。

福島第一原発事故もあり、エネルギー問題やそれに伴うライフスタイルのあり方など、身の回りのさまざまなことを考え直さざるを得ないきっかけにもなりました。「問い」の多かった年でもあったように思います。

新年を明るく迎えたい一方、被災地被災者支援は今後、継続が重要になってきます。年が変わっても、できる範囲でサポートしていきたいです。

(三上)

私たちは良質な医療・介護を通じて、
地域社会の繁栄に貢献します。

禎心会病院

〒007-0844 札幌市東区北44条東8丁目1番6号
☎ 011-712-1131

豊かな未来と健やかなくらしのために

- 科目 ・脳神経外科 ・ペインクリニック外科 ・形成外科
- ・循環器内科 ・消化器内科 ・放射線科
- ・整形外科 ・麻酔科 ・リハビリテーション科



新札幌恵愛会病院

〒004-0041 札幌市厚別区大谷地東5丁目5番35号
☎ 011-893-7000

がんと消化器病の診療を特長とした医療展開

- 科目 ・総合外来 ・肛門外科 ・腫瘍外科(温熱・免疫療法)
- ・消化器外科 ・循環器内科 ・乳腺、甲状腺外来
- ・消化器内科 ・リハビリテーション科 ・女性専用外来
- ・内科 ・外科 ・麻酔科 ・セカンドオピニオン外来
- ・整形外科 ・痛みの外来 ・人工腎臓(透析) ・人間ドック



セントラルCIクリニック

〒060-0042 札幌市中央区大通西17丁目1番27号 札幌メディアセンタービル1F
☎ 011-623-1131

がん診断にPETを活用
PET、MRI、CTの画像診断専門クリニックです

- 科目 ・放射線科(画像診断センター)、PETドック



セントラル女性クリニック

〒060-0042 札幌市中央区大通西17丁目1番27号 札幌メディアセンタービル3F
☎ 011-633-1131

乳腺外科とがん治療
～婦人科、甲状腺・肛門疾患、頭痛、肩こり、めまい などにも対応～

- 科目 ・乳腺外科 ・婦人科
- ・一般外科(甲状腺疾患、肛門疾患等) ・頭痛、肩こり、めまい外来



禎心会東在宅クリニック

〒060-0032 札幌市中央区北2条東12丁目98番21 リーダース駅前ビル1F
☎ 011-233-5141

在宅で療養生活を送られる方々へ、訪問診療専門の診療所です

- 診療内容：在宅診療専門

介護老人保健施設 ら・ぱーす

〒002-8052 札幌市北区篠路町上篠路6番286
☎ 011-774-1131

和みの時間を提供いたします

- 利用施設 入所定員80名(全室個室8ユニット)
短期入所療養介護(入所定員内)



稚内禎心会病院

〒097-0017 稚内市栄1丁目24番1号
☎ 0162-29-4311

道北における信頼の地域医療を目指して

- 科目 ・脳神経外科 ・内科 ・循環器科
- ・リハビリテーション科 ・消化器科 ・外科



老人保健施設 ら・ぷらーさ

〒097-0017 稚内市栄1丁目24番2号
☎ 0162-29-4322

このぬくもりが大好きです

- 利用施設 入所定員100名(一般棟50名/認知症専門50名)
短期入所療養介護(入所定員内)



●禎心会ホームページ

<http://www.teishinkai.jp>

在宅関連事業所

禎心会東センター

〒007-0845 札幌市東区北45条東9丁目2番7号
☎ 011-711-6110

- 札幌市東区介護予防センター栄町
- ホームヘルプサービスステーション禎心会東
- 訪問看護ステーション禎心会東
- 居宅介護支援事業所禎心会東
- デイサービスセンター禎心会東 (60名/日)

禎心会北センター

〒001-0921 札幌市北区新川1条6丁目3番3号
☎ 011-768-6110

- ホームヘルプサービスステーション禎心会北
- 訪問看護ステーション禎心会北
- 居宅介護支援事業所禎心会北

ら・ぱーすセンター

〒002-8052 札幌市北区篠路町上篠路6番286
☎ 011-774-1131

- ホームヘルプサービスステーションら・ぱーす
- 居宅介護支援事業所ら・ぱーす
- 訪問リハビリステーションら・ぱーす
- デイケアセンターら・ぱーす(75名/日)

ら・ぷらーさセンター

〒097-0017 稚内市栄1丁目24番1号
☎ 0162-29-4332

- 稚内市在宅介護支援センターぬくもり
- ヘルパーステーション優
- 訪問看護ステーションあい
- 稚内市南地区居宅介護支援事業所
- デイケアセンターら・ぷらーさ(70名/日)
- 訪問リハビリステーションら・ぷらーさ