

〒097-0017 稚内市栄1丁目24番2号

TEL: 0162-29-4316

Mail: lap_soudan@teishinkai.jp

通所リハビリテーション

月	火	水	木	金	土
○	△	△	○	○	○

○：空席あり
△：残りわずか
×：空席なし

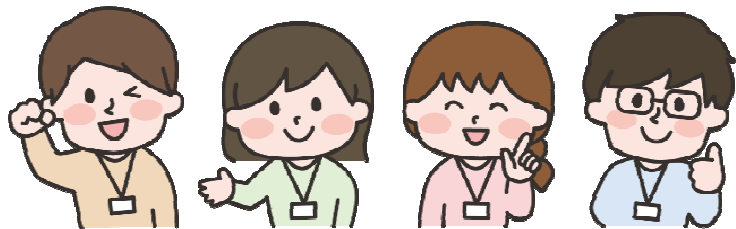
— サービス提供時間 —

【要支援】 ① 9:30 ~ 14:15 ② 10:30 ~ 15:45

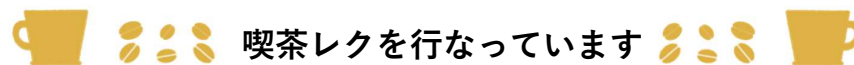
【要介護】 ① 9:30 ~ 15:45 ② 10:30 ~ 15:45

- ・土曜日のみの利用も可能となりましたが、当施設医診察に合わせ一度平日にご来所いただくか平日利用への振り替えが必要となります。
- ・現在ご利用されている方の増回利用につきましては随時ご相談をお願いします。
また、私用や受診休み等の振替利用もご利用下さい。
- ・重度の認知症の方や体調が不安定な方、特別な医療処置が必要な方につきましては要相談となりますので、ご了承ください。
- ・退院日～3か月間は個別リハビリを実施しているほか、概ね3か月ごとに心身機能や生活状況を確認させていただき、期間に関わらず必要な方については個別介入をさせていただきます。

相談課 安藤・石田
TEL: 0162-29-4316



2月 活動内容・お知らせ



喫茶レクを行なっています



今月は喫茶レクを開催しております。普段と違うデイルームの雰囲気
で、好きな飲み物を楽しんでいただいています。カルピスやサイダー、
オレンジジュースのほか、職員がつくる甘酒も提供しています。

今後も利用者様の満足度向上につながるような行事を企画、開催して
いきます。

悪天候時におけるサービス提供時間の変更・休止について

暴風・豪雪などの悪天候時におきましてはサービス提供時間の変更また
はやむを得ず営業を休止する場合があります。

変更または休止が決定した場合には速やかに施設より各事業所、ご利用
者・ご家族へご連絡いたします。

皆様にはご不便をおかけすることもござい
ますが、ご理解ご協力のほどよろしく願い
いたします。

