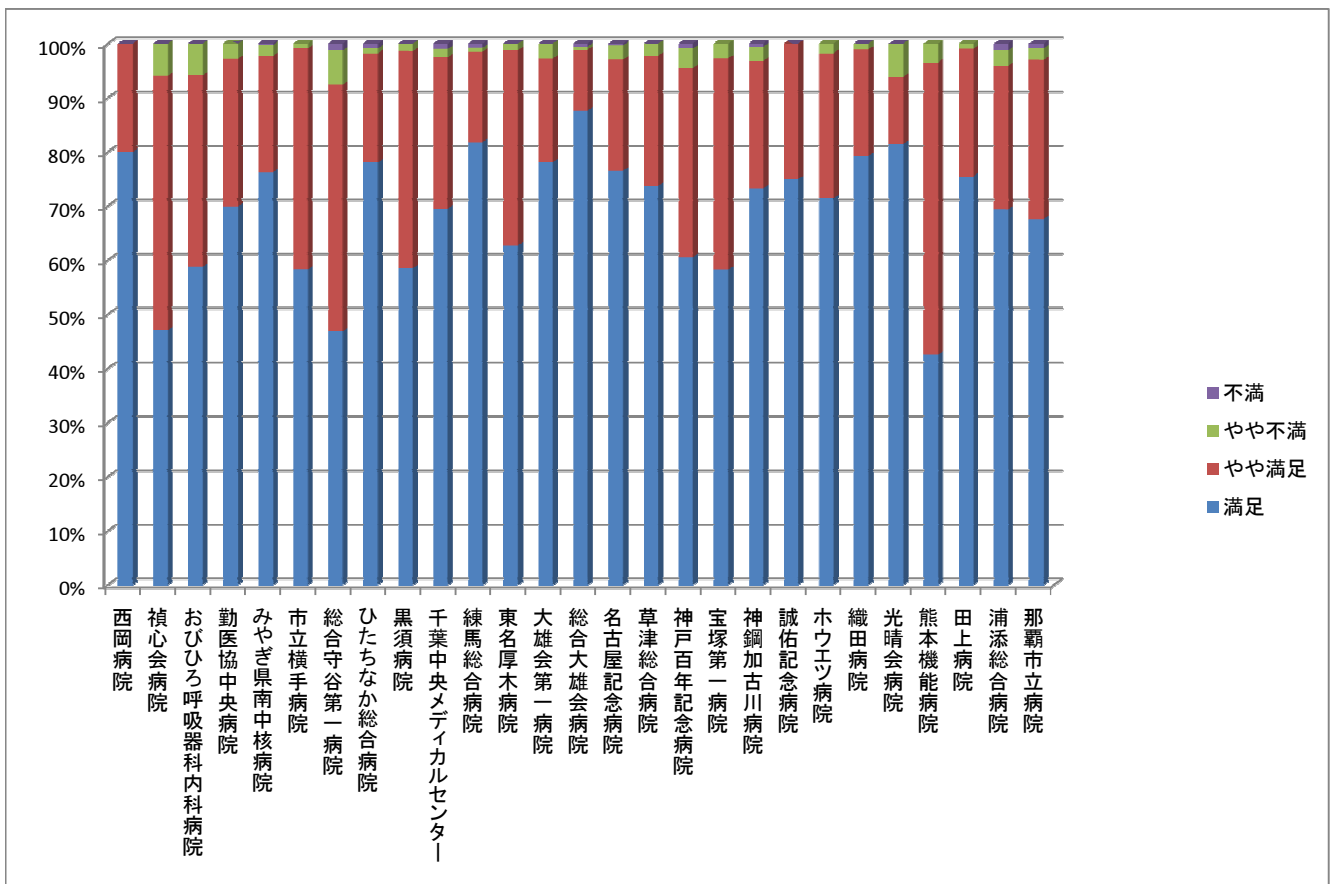


医療の質の評価・公表等推進事業 患者満足度調査集計表（第一期 平成22年9月・10月）

1. 今回の入院は全体的に満足のものでしたか？

No.	病院名	病床数	客体数	回答数	回答率	満足		やや満足		やや不満		不満		無効回答	
1	西岡病院	98	55	25	45.5%	20	80.0%	5	20.0%	0	0.0%	0	0.0%	0	0.0%
2	禎心会病院	142	115	70	60.9%	32	45.7%	32	45.7%	4	5.7%	0	0.0%	2	2.9%
3	おびひろ呼吸器科内科病院	49	85	34	40.0%	20	58.8%	12	35.3%	2	5.9%	0	0.0%	0	0.0%
4	勤医協中央病院	402	669	143	21.4%	100	69.9%	39	27.3%	4	2.8%	0	0.0%	0	0.0%
5	みやぎ県南中核病院	300	485	389	80.2%	292	75.1%	82	21.1%	8	2.1%	1	0.3%	6	1.5%
6	市立横手病院	229	133	116	87.2%	60	51.7%	42	36.2%	1	0.9%	0	0.0%	13	11.2%
7	総合守谷第一病院	203	116	79	68.1%	37	46.8%	36	45.6%	5	6.3%	1	1.3%	0	0.0%
8	ひたちなか総合病院	288	212	115	54.2%	89	77.4%	23	20.0%	1	0.9%	1	0.9%	1	0.9%
9	黒須病院	190	105	91	86.7%	48	52.7%	33	36.3%	1	1.1%	0	0.0%	9	9.9%
10	千葉中央メディカルセンター	272	269	211	78.4%	139	65.9%	56	26.5%	3	1.4%	2	0.9%	11	5.2%
11	練馬総合病院	224	423	133	31.4%	108	81.2%	22	16.5%	1	0.8%	1	0.8%	1	0.8%
12	東名厚木病院	267	366	148	40.4%	89	60.1%	51	34.5%	2	1.4%	0	0.0%	6	4.1%
13	大雄会第一病院	132	291	97	33.3%	75	77.3%	18	18.6%	3	3.1%	0	0.0%	1	1.0%
14	総合大雄会病院	322	490	200	40.8%	163	81.5%	21	10.5%	1	0.5%	1	0.5%	14	7.0%
15	名古屋記念病院	464	445	339	76.2%	258	76.1%	69	20.4%	9	2.7%	1	0.3%	2	0.6%
16	草津総合病院	719	724	137	18.9%	101	73.7%	33	24.1%	3	2.2%	0	0.0%	0	0.0%
17	神戸百年記念病院	199	291	109	37.5%	66	60.6%	38	34.9%	4	3.7%	1	0.9%	0	0.0%
18	宝塚第一病院	211	200	79	39.5%	46	58.2%	31	39.2%	2	2.5%	0	0.0%	0	0.0%
19	神鋼加古川病院	198	355	200	56.3%	137	68.5%	44	22.0%	5	2.5%	1	0.5%	13	6.5%
20	誠佑記念病院	112	94	88	93.6%	66	75.0%	22	25.0%	0	0.0%	0	0.0%	0	0.0%
21	ホウエツ病院	65	64	14	21.9%	10	71.4%	4	28.6%	0	0.0%	0	0.0%	0	0.0%
22	織田病院	111	131	101	77.1%	80	79.2%	20	19.8%	1	1.0%	0	0.0%	0	0.0%
23	光晴会病院	179	188	81	43.1%	66	81.5%	10	12.3%	5	6.2%	0	0.0%	0	0.0%
24	熊本機能病院	410	321	268	83.5%	114	42.5%	145	54.1%	9	3.4%	0	0.0%	0	0.0%
25	田上病院	204	227	195	77.7%	143	73.3%	48	24.6%	4	2.1%	0	0.0%	0	0.0%
26	浦添総合病院	302	409	388	94.9%	269	69.3%	103	26.5%	11	2.8%	5	1.3%	0	0.0%
27	那覇市立病院	470	993	623	62.7%	402	64.5%	175	28.1%	13	2.1%	5	0.8%	28	4.5%
	合計	6762	8256	4473	54.2%	3030	67.7%	1214	27.1%	102	2.3%	20	0.4%	107	2.4%



※ 平成22年9月及び10月のどちらか1ヶ月間を調査期間とした。
 ※ 原則4段階評価の回答としたが、5段階評価で調査を実施した施設については、「普通」を、4段階評価で実施した病院の「やや満足」「やや不満」の割合をそれぞれ算出し、それをもとに振り分けをおこなった。