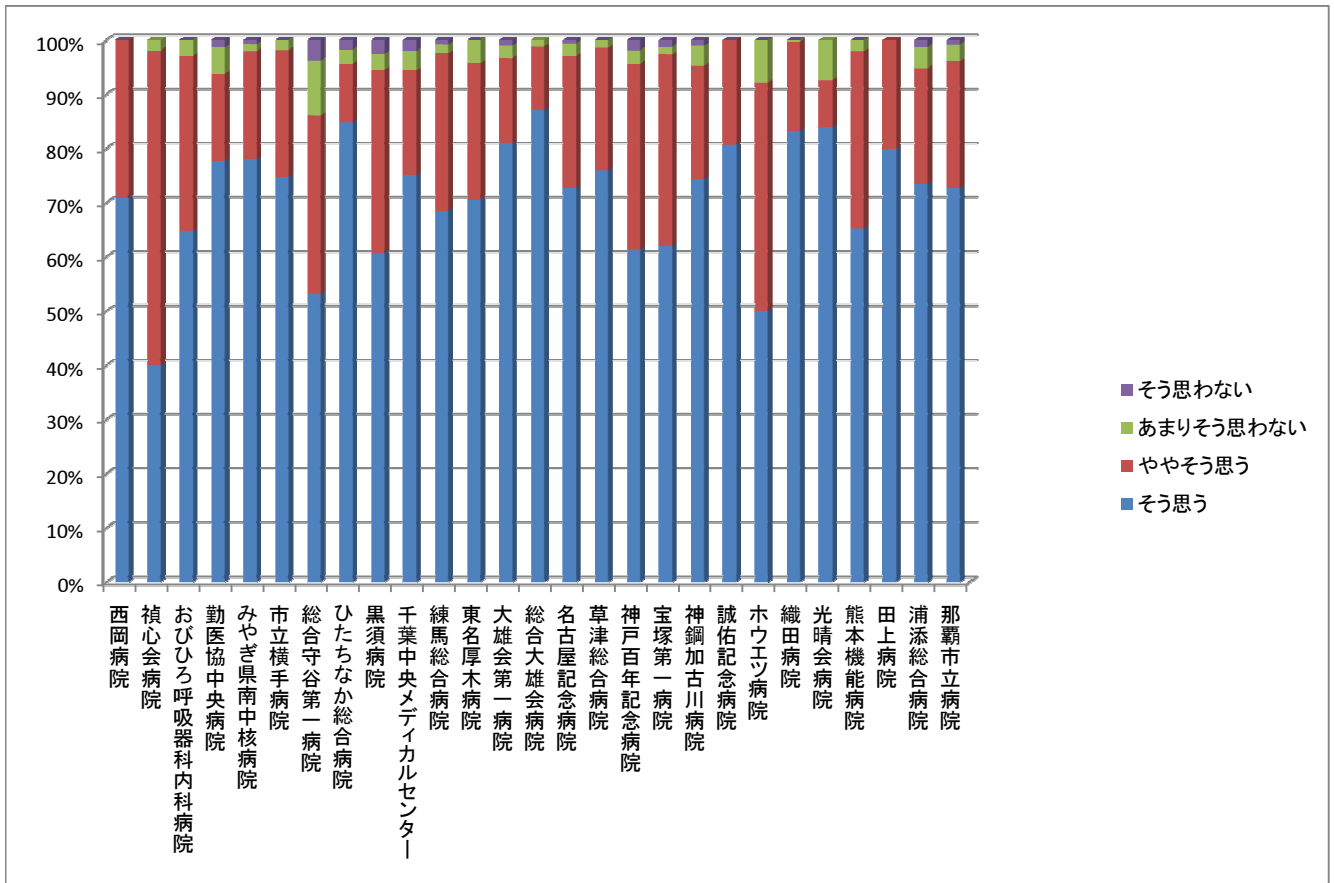


2.万一、家族や友人が病気になったとき、当院を薦めたいと思いますか？

No.	病院名	病床数	客体数	回答数	回答率	そう思う		ややそう思う		あまりそう思わない		そう思わない		無効回答	
1	西岡病院	98	55	25	45.5%	17	68.0%	7	28.0%	0	0.0%	0	0.0%	1	4.0%
2	禎心会病院	142	115	70	60.9%	28	40.0%	40	57.1%	2	2.9%	0	0.0%	0	0.0%
3	おびひろ呼吸器科内科病院	49	85	34	40.0%	22	64.7%	11	32.4%	1	2.9%	0	0.0%	0	0.0%
4	勤医協中央病院	402	669	143	21.4%	111	77.6%	23	16.1%	7	4.9%	2	1.4%	0	0.0%
5	みやぎ県南中核病院	300	485	389	80.2%	302	77.6%	76	19.5%	6	1.5%	3	0.8%	2	0.5%
6	市立横手病院	229	133	116	87.2%	83	71.6%	26	22.4%	2	1.7%	0	0.0%	5	4.3%
7	総合守谷第一病院	203	116	79	68.1%	42	53.2%	26	32.9%	8	10.1%	3	3.8%	0	0.0%
8	ひたちなか総合病院	288	212	115	54.2%	95	82.6%	12	10.4%	3	2.6%	2	1.7%	3	2.6%
9	黒須病院	190	105	91	86.7%	48	52.7%	26	28.6%	3	3.3%	2	2.2%	12	13.2%
10	千葉中央メディカルセンター	272	269	211	78.4%	148	70.1%	38	18.0%	7	3.3%	4	1.9%	14	6.6%
11	練馬総合病院	224	423	133	31.4%	85	63.9%	36	27.1%	2	1.5%	1	0.8%	9	6.8%
12	東名厚木病院	267	366	148	40.4%	96	64.9%	33	22.3%	7	4.7%	0	0.0%	12	8.1%
13	大雄会第一病院	132	291	97	33.3%	76	78.4%	15	15.5%	2	2.1%	1	1.0%	3	3.1%
14	総合大雄会病院	322	490	200	40.8%	168	84.0%	22	11.0%	3	1.5%	0	0.0%	7	3.5%
15	名古屋記念病院	464	445	339	76.2%	244	72.0%	82	24.2%	8	2.4%	2	0.6%	3	0.9%
16	草津総合病院	719	724	137	18.9%	104	75.9%	31	22.6%	2	1.5%	0	0.0%	0	0.0%
17	神戸百年記念病院	199	291	109	37.5%	65	59.6%	36	33.0%	3	2.8%	2	1.8%	3	2.8%
18	宝塚第一病院	211	200	79	39.5%	49	62.0%	28	35.4%	1	1.3%	1	1.3%	0	0.0%
19	神鋼加古川病院	198	355	200	56.3%	139	69.5%	39	19.5%	7	3.5%	2	1.0%	13	6.5%
20	誠佑記念病院	112	94	88	93.6%	71	80.7%	17	19.3%	0	0.0%	0	0.0%	0	0.0%
21	ホウエツ病院	65	64	14	21.9%	7	50.0%	6	42.9%	1	7.1%	0	0.0%	0	0.0%
22	織田病院	111	131	101	77.1%	84	83.2%	17	16.8%	0	0.0%	0	0.0%	0	0.0%
23	光晴会病院	179	188	81	43.1%	68	84.0%	7	8.6%	6	7.4%	0	0.0%	0	0.0%
24	熊本機能病院	410	321	268	83.5%	175	65.3%	87	32.5%	6	2.2%	0	0.0%	0	0.0%
25	田上病院	204	227	195	85.9%	148	75.9%	47	24.1%	0	0.0%	0	0.0%	0	0.0%
26	浦添総合病院	302	409	388	94.9%	285	73.5%	83	21.4%	15	3.9%	5	1.3%	0	0.0%
27	那覇市立病院	470	993	623	62.7%	425	68.2%	137	22.0%	18	2.9%	5	0.8%	38	6.1%
	合計	6762	8256	4473	54.2%	3185	71.2%	1008	22.5%	120	2.7%	35	0.8%	125	2.8%



※ 平成22年9月及び10月のどちらか1ヶ月間を調査期間とした。

※ 原則4段階評価の回答としたが、5段階評価で調査を実施した施設については、「どちらともいえない」を、4段階評価で実施した病院の「ややそう思う」「あまりそう思わない」の割合をそれぞれ算出し、それをもとに振り分けをおこなった。