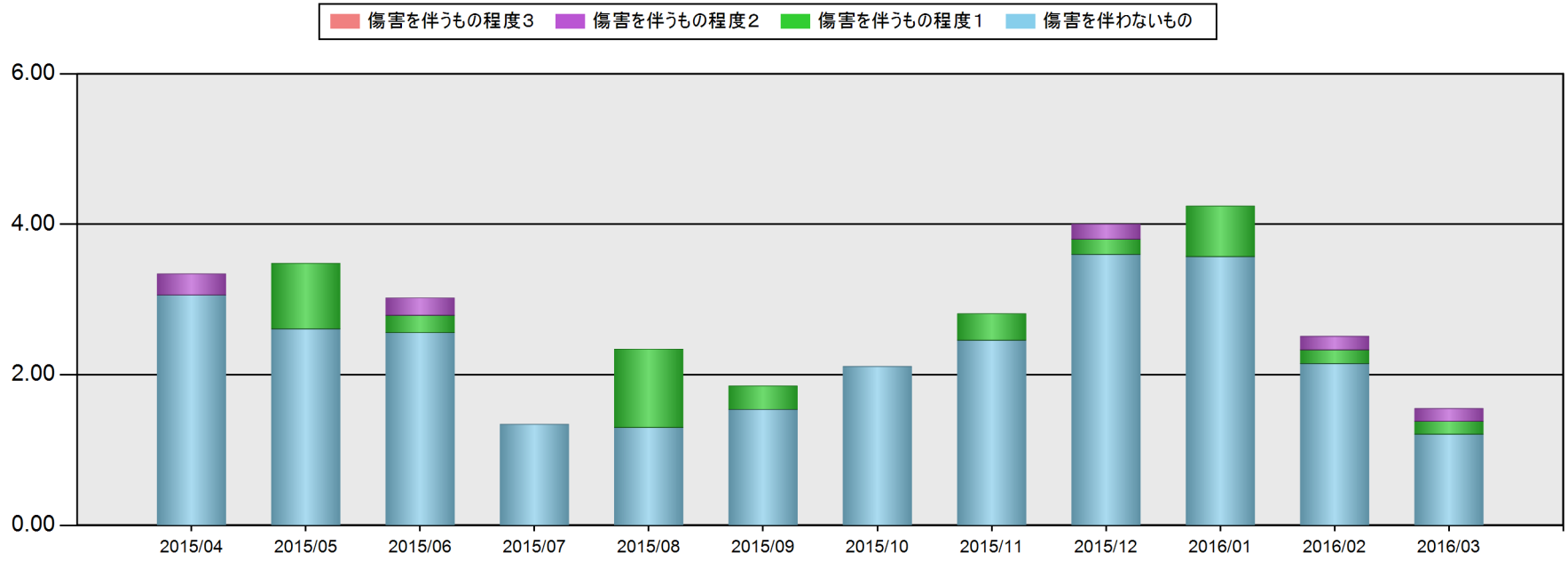


【病院インディケータ集計】転倒・転落

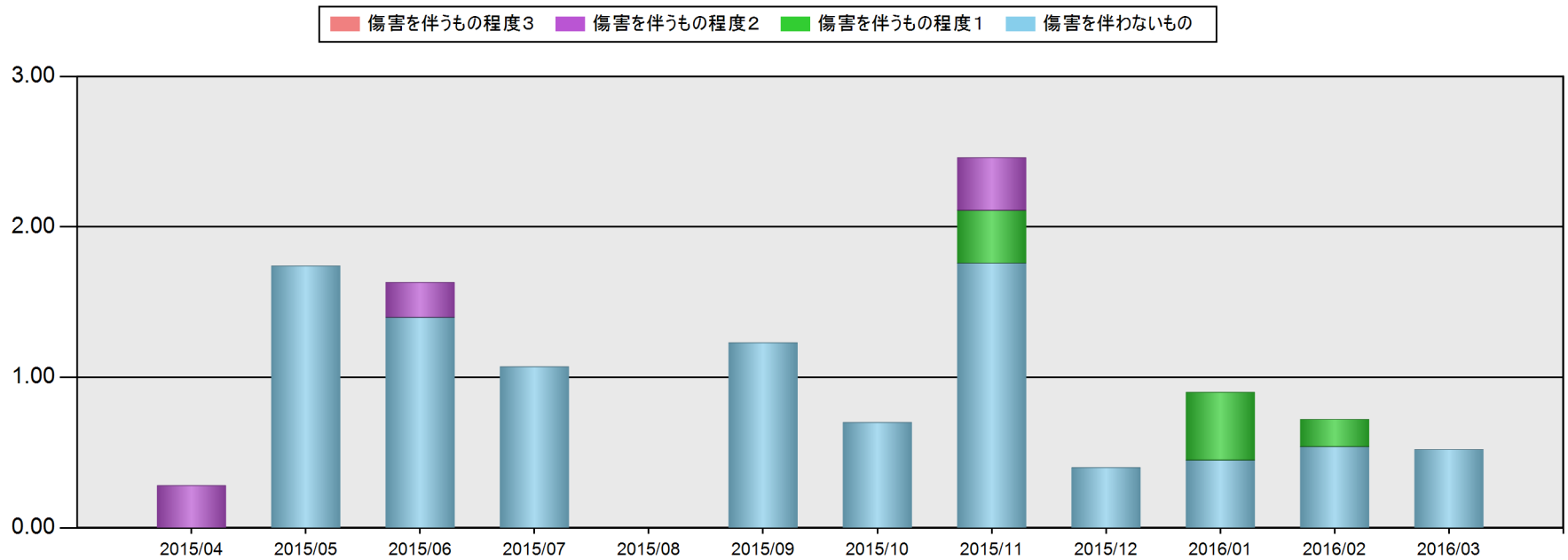
絞込条件

対象年月設定: 201504 ~ 201603
病院の経営主体選択: 全て
【詳細】病床数: 下限なし ~ 上限なし
並べ替え条件: 退院年月・昇順

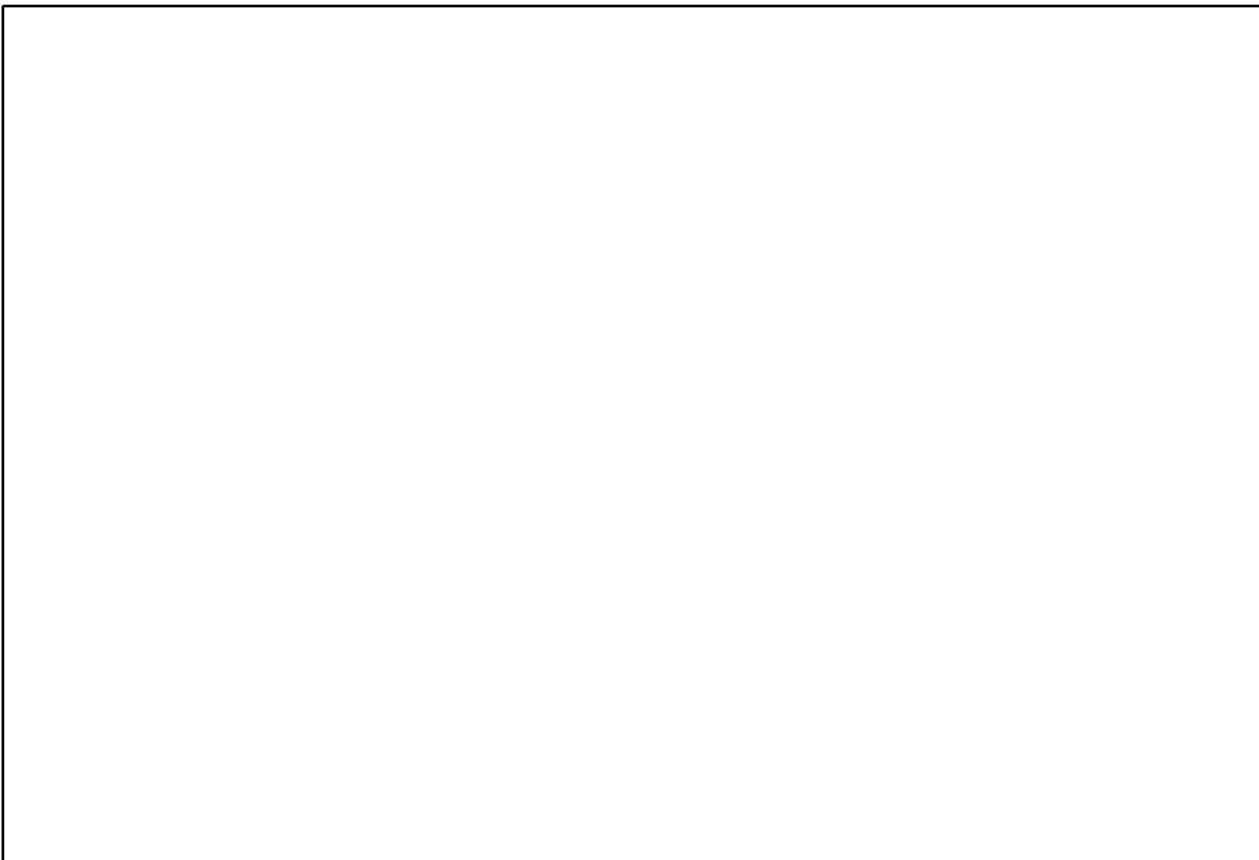
■ 傷害程度別の転倒件数(1000人日あたり)(集計単位:対象年月)



■ 傷害程度別の転落件数(1000人日あたり)(集計単位:対象年月)



■ 傷害程度別の転倒・転落件数(1000人日あたり)(集計単位:対象年月)



【病院インディケータ集計】転倒・転落

		合計	対象年月						
			2015/04	2015/05	2015/06	2015/07	2015/08	2015/09	
転倒	自院								
		傷害を伴わないもの	2.30	3.06	2.61	2.56	1.34	1.30	1.54
		傷害を伴うもの程度1	0.32	0.00	0.87	0.23	0.00	1.04	0.31
		傷害を伴うもの程度2	0.10	0.28	0.00	0.23	0.00	0.00	0.00
		傷害を伴うもの程度3	0.00	0.00	0.00	0.00	0.00	0.00	0.00
	計	2.71	3.34	3.48	3.02	1.34	2.34	1.85	
	平均								
		傷害を伴わないもの	1.56	1.29	1.52	1.47	1.60	1.47	1.24
		傷害を伴うもの程度1	0.37	0.17	0.38	0.30	0.51	0.43	0.46
		傷害を伴うもの程度2	0.10	0.30	0.11	0.13	0.26	0.04	0.00
傷害を伴うもの程度3		0.01	0.00	0.00	0.00	0.06	0.00	0.00	
転落	自院								
		傷害を伴わないもの	0.76	0.00	1.74	1.40	1.07	0.00	1.23
		傷害を伴うもの程度1	0.08	0.00	0.00	0.00	0.00	0.00	0.00
		傷害を伴うもの程度2	0.06	0.28	0.00	0.23	0.00	0.00	0.00
		傷害を伴うもの程度3	0.00	0.00	0.00	0.00	0.00	0.00	0.00
	計	0.90	0.28	1.74	1.63	1.07	0.00	1.23	
	平均								
		傷害を伴わないもの	0.43	0.40	0.54	0.41	0.26	0.35	0.41
		傷害を伴うもの程度1	0.10	0.13	0.11	0.11	0.06	0.04	0.07
		傷害を伴うもの程度2	0.02	0.06	0.00	0.02	0.06	0.00	0.00
傷害を伴うもの程度3		0.00	0.02	0.00	0.00	0.00	0.00	0.00	
転倒・転落計		3.61	3.62	5.22	4.65	2.41	2.34	3.08	
延べ入院患者数(人・日)		50,097	3,594	3,442	4,289	3,721	3,857	3,248	

【病院インディケータ集計】転倒・転落

		合計	対象年月						
			2015/10	2015/11	2015/12	2016/01	2016/02	2016/03	
転倒	自院								
		傷害を伴わないもの	2.30	2.11	2.46	3.60	3.57	2.15	1.21
		傷害を伴うもの程度1	0.32	0.00	0.35	0.20	0.67	0.18	0.17
		傷害を伴うもの程度2	0.10	0.00	0.00	0.20	0.00	0.18	0.17
		傷害を伴うもの程度3	0.00	0.00	0.00	0.00	0.00	0.00	0.00
	計	2.71	2.11	2.81	4.00	4.24	2.51	1.55	
	平均								
		傷害を伴わないもの	1.56	1.75	1.76	1.61	2.16	1.56	1.41
		傷害を伴うもの程度1	0.37	0.27	0.60	0.33	0.40	0.35	0.33
		傷害を伴うもの程度2	0.10	0.04	0.02	0.04	0.05	0.04	0.12
傷害を伴うもの程度3		0.01	0.00	0.00	0.02	0.00	0.00	0.02	
転落	自院								
		傷害を伴わないもの	0.76	0.70	1.76	0.40	0.45	0.54	0.52
		傷害を伴うもの程度1	0.08	0.00	0.35	0.00	0.45	0.18	0.00
		傷害を伴うもの程度2	0.06	0.00	0.35	0.00	0.00	0.00	0.00
		傷害を伴うもの程度3	0.00	0.00	0.00	0.00	0.00	0.00	0.00
	計	0.90	0.70	2.46	0.40	0.90	0.72	0.52	
	平均								
		傷害を伴わないもの	0.43	0.23	0.52	0.43	0.47	0.78	0.35
		傷害を伴うもの程度1	0.10	0.08	0.26	0.06	0.19	0.09	0.08
		傷害を伴うもの程度2	0.02	0.00	0.05	0.00	0.00	0.02	0.00
傷害を伴うもの程度3		0.00	0.00	0.00	0.00	0.00	0.00	0.00	
転倒・転落計		3.61	2.81	5.27	4.40	5.14	3.23	2.07	
延べ入院患者数(人・日)		50,097	4,259	2,846	4,996	4,485	5,588	5,772	