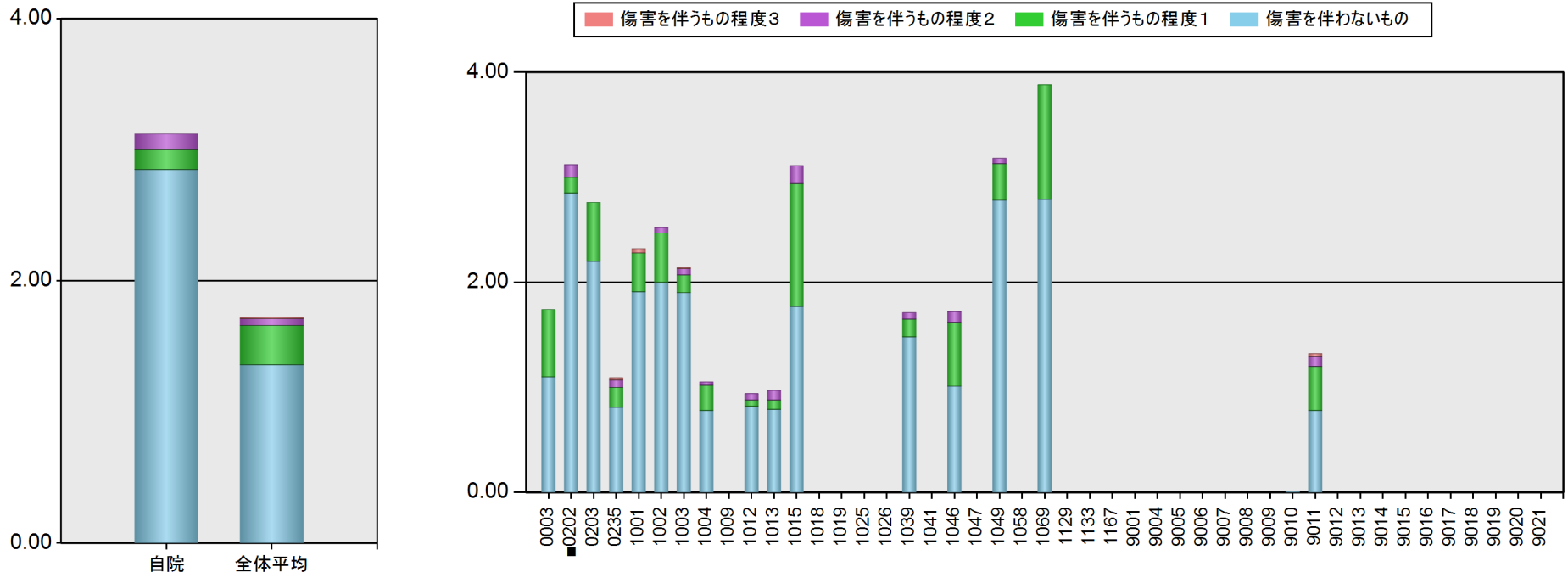


【病院インディケータ集計】転倒・転落

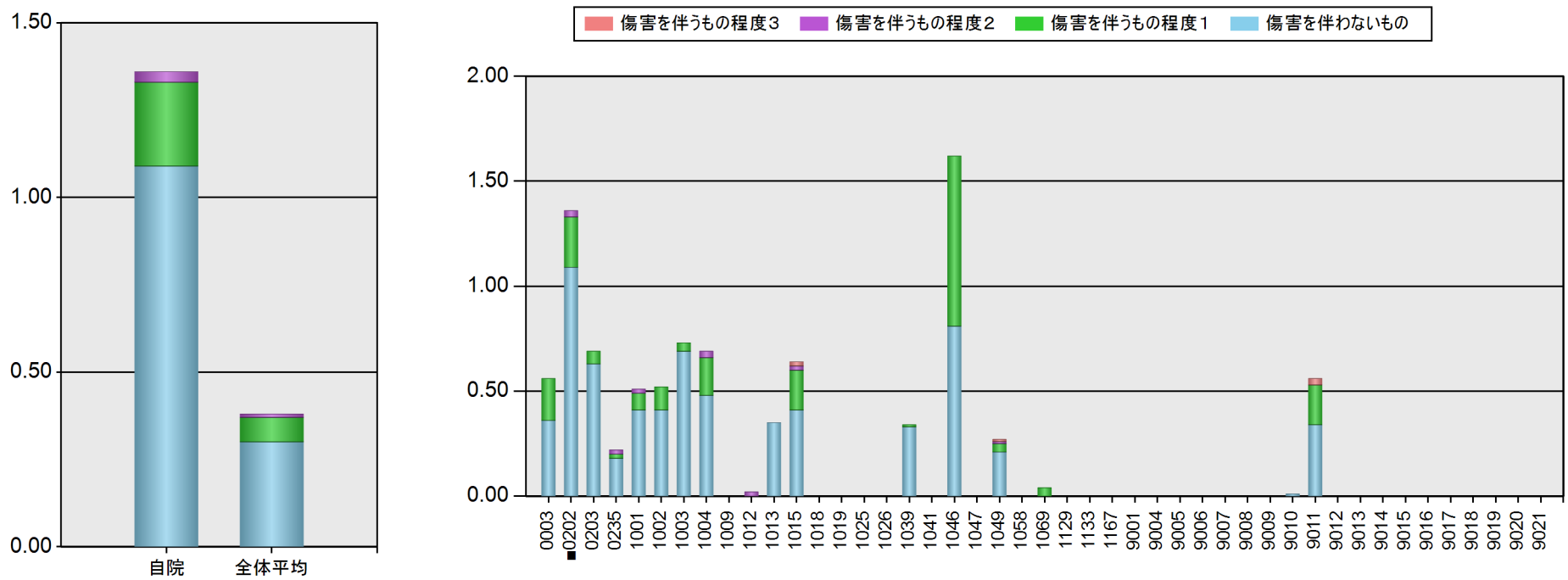
絞込条件

対象年月設定: 201304 ~ 201403
 病院の経営主体選択: 全て
 【詳細】病床数: 下限なし ~ 上限なし
 並べ替え条件: 病院コード・昇順

■ 傷害程度別の転倒件数(1000人日あたり)(集計単位:病院)



■ 傷害程度別の転落件数(1000人日あたり)(集計単位:病院)



■ 傷害程度別の転倒・転落件数(1000人日あたり)(集計単位:病院)

		全体	病院コード					
			0003	0202	0203	0235	1001	1002
転倒	傷害を伴わないもの	1.36	1.10	2.85	2.20	0.81	1.91	2.00
	傷害を伴うもの程度1	0.30	0.64	0.15	0.56	0.19	0.37	0.47
	傷害を伴うもの程度2	0.05	0.00	0.12	0.00	0.07	0.00	0.05
	傷害を伴うもの程度3	0.01	0.00	0.00	0.00	0.02	0.04	0.00
	計	1.72	1.74	3.12	2.76	1.09	2.32	2.52
転落	傷害を伴わないもの	0.30	0.36	1.09	0.63	0.18	0.41	0.41
	傷害を伴うもの程度1	0.07	0.20	0.24	0.06	0.02	0.08	0.11
	傷害を伴うもの程度2	0.01	0.00	0.03	0.00	0.02	0.02	0.00
	傷害を伴うもの程度3	0.00	0.00	0.00	0.00	0.00	0.00	0.00
	計	0.38	0.56	1.36	0.69	0.22	0.51	0.52
転倒・転落計		2.11	2.30	4.48	3.45	1.31	2.83	3.04
延べ入院患者数(人・日)		1,121,893	66,120	33,009	15,939	102,715	50,675	36,520
集計病院数		17						

【病院インディケータ集計】転倒・転落

	全体	病院コード					
		1003	1004	1009	1012	1013	1015
転倒							
傷害を伴わないもの	1.36	1.90	0.78	-	0.82	0.79	1.77
傷害を伴うもの程度1	0.30	0.17	0.24	-	0.06	0.09	1.17
傷害を伴うもの程度2	0.05	0.06	0.03	-	0.06	0.09	0.17
傷害を伴うもの程度3	0.01	0.01	0.00	-	0.00	0.00	0.00
計	1.72	2.14	1.05	-	0.94	0.97	3.11
転落							
傷害を伴わないもの	0.30	0.69	0.48	-	0.00	0.35	0.41
傷害を伴うもの程度1	0.07	0.04	0.18	-	0.00	0.00	0.19
傷害を伴うもの程度2	0.01	0.00	0.03	-	0.02	0.00	0.02
傷害を伴うもの程度3	0.00	0.00	0.00	-	0.00	0.00	0.02
計	0.38	0.73	0.69	-	0.02	0.35	0.64
転倒・転落計	2.11	2.87	1.74	-	0.96	1.32	3.75
延べ入院患者数(人・日)	1,121,893	82,474	33,283	-	47,823	11,412	53,771

【病院インディケータ集計】転倒・転落

		全体	病院コード					
			1018	1019	1025	1026	1039	1041
転倒	傷害を伴わないもの	1.36	-	-	-	-	1.48	-
	傷害を伴うもの程度1	0.30	-	-	-	-	0.17	-
	傷害を伴うもの程度2	0.05	-	-	-	-	0.06	-
	傷害を伴うもの程度3	0.01	-	-	-	-	0.00	-
	計	1.72	-	-	-	-	1.71	-
転落	傷害を伴わないもの	0.30	-	-	-	-	0.33	-
	傷害を伴うもの程度1	0.07	-	-	-	-	0.01	-
	傷害を伴うもの程度2	0.01	-	-	-	-	0.00	-
	傷害を伴うもの程度3	0.00	-	-	-	-	0.00	-
	計	0.38	-	-	-	-	0.34	-
転倒・転落計		2.11	-	-	-	-	2.05	-
延べ入院患者数(人・日)		1,121,893	-	-	-	-	138,556	-

【病院インディケータ集計】転倒・転落

	全体	病院コード					
		1046	1047	1049	1058	1069	1129
転倒							
傷害を伴わないもの	1.36	1.01	-	2.78	-	2.79	-
傷害を伴うもの程度1	0.30	0.61	-	0.35	-	1.09	-
傷害を伴うもの程度2	0.05	0.10	-	0.05	-	0.00	-
傷害を伴うもの程度3	0.01	0.00	-	0.00	-	0.00	-
計	1.72	1.72	-	3.18	-	3.88	-
転落							
傷害を伴わないもの	0.30	0.81	-	0.21	-	0.00	-
傷害を伴うもの程度1	0.07	0.81	-	0.04	-	0.04	-
傷害を伴うもの程度2	0.01	0.00	-	0.01	-	0.00	-
傷害を伴うもの程度3	0.00	0.00	-	0.01	-	0.00	-
計	0.38	1.62	-	0.27	-	0.04	-
転倒・転落計	2.11	3.34	-	3.45	-	3.92	-
延べ入院患者数(人・日)	1,121,893	9,904	-	146,987	-	22,934	-

【病院インディケータ集計】転倒・転落

		全体	病院コード					
			1133	1167	9001	9004	9005	9006
転倒	傷害を伴わないもの	1.36	-	-	-	-	-	-
	傷害を伴うもの程度1	0.30	-	-	-	-	-	-
	傷害を伴うもの程度2	0.05	-	-	-	-	-	-
	傷害を伴うもの程度3	0.01	-	-	-	-	-	-
	計	1.72	-	-	-	-	-	-
転落	傷害を伴わないもの	0.30	-	-	-	-	-	-
	傷害を伴うもの程度1	0.07	-	-	-	-	-	-
	傷害を伴うもの程度2	0.01	-	-	-	-	-	-
	傷害を伴うもの程度3	0.00	-	-	-	-	-	-
	計	0.38	-	-	-	-	-	-
転倒・転落計		2.11	-	-	-	-	-	-
延べ入院患者数(人・日)		1,121,893	-	-	-	-	-	-

【病院インディケータ集計】転倒・転落

		全体	病院コード					
			9007	9008	9009	9010	9011	9012
転倒	傷害を伴わないもの	1.36	-	-	-	0.01	0.78	-
	傷害を伴うもの程度1	0.30	-	-	-	0.00	0.42	-
	傷害を伴うもの程度2	0.05	-	-	-	0.00	0.09	-
	傷害を伴うもの程度3	0.01	-	-	-	0.00	0.03	-
	計	1.72	-	-	-	0.01	1.32	-
転落	傷害を伴わないもの	0.30	-	-	-	0.01	0.34	-
	傷害を伴うもの程度1	0.07	-	-	-	0.00	0.19	-
	傷害を伴うもの程度2	0.01	-	-	-	0.00	0.00	-
	傷害を伴うもの程度3	0.00	-	-	-	0.00	0.03	-
	計	0.38	-	-	-	0.01	0.56	-
転倒・転落計		2.11	-	-	-	0.02	1.88	-
延べ入院患者数(人・日)		1,121,893	-	-	-	191,140	78,631	-

【病院インディケータ集計】転倒・転落

	全体	病院コード					
		9013	9014	9015	9016	9017	9018
転倒							
傷害を伴わないもの	1.36	-	-	-	-	-	-
傷害を伴うもの程度1	0.30	-	-	-	-	-	-
傷害を伴うもの程度2	0.05	-	-	-	-	-	-
傷害を伴うもの程度3	0.01	-	-	-	-	-	-
計	1.72	-	-	-	-	-	-
転落							
傷害を伴わないもの	0.30	-	-	-	-	-	-
傷害を伴うもの程度1	0.07	-	-	-	-	-	-
傷害を伴うもの程度2	0.01	-	-	-	-	-	-
傷害を伴うもの程度3	0.00	-	-	-	-	-	-
計	0.38	-	-	-	-	-	-
転倒・転落計	2.11	-	-	-	-	-	-
延べ入院患者数(人・日)	1,121,893	-	-	-	-	-	-

【病院インディケータ集計】転倒・転落

		全体	病院コード		
			9019	9020	9021
転倒	傷害を伴わないもの	1.36	-	-	-
	傷害を伴うもの程度1	0.30	-	-	-
	傷害を伴うもの程度2	0.05	-	-	-
	傷害を伴うもの程度3	0.01	-	-	-
	計	1.72	-	-	-
転落	傷害を伴わないもの	0.30	-	-	-
	傷害を伴うもの程度1	0.07	-	-	-
	傷害を伴うもの程度2	0.01	-	-	-
	傷害を伴うもの程度3	0.00	-	-	-
	計	0.38	-	-	-
転倒・転落計		2.11	-	-	-
延べ入院患者数(人・日)		1,121,893	-	-	-