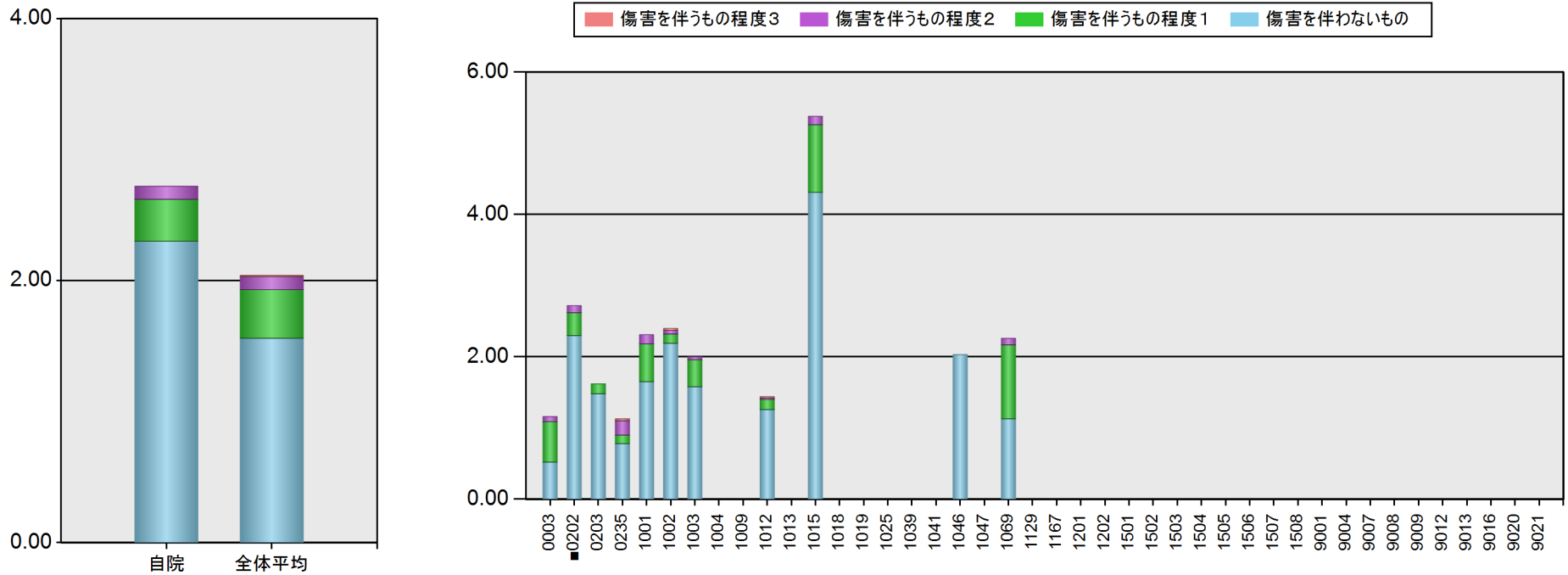


# 【病院インディケータ集計】転倒・転落

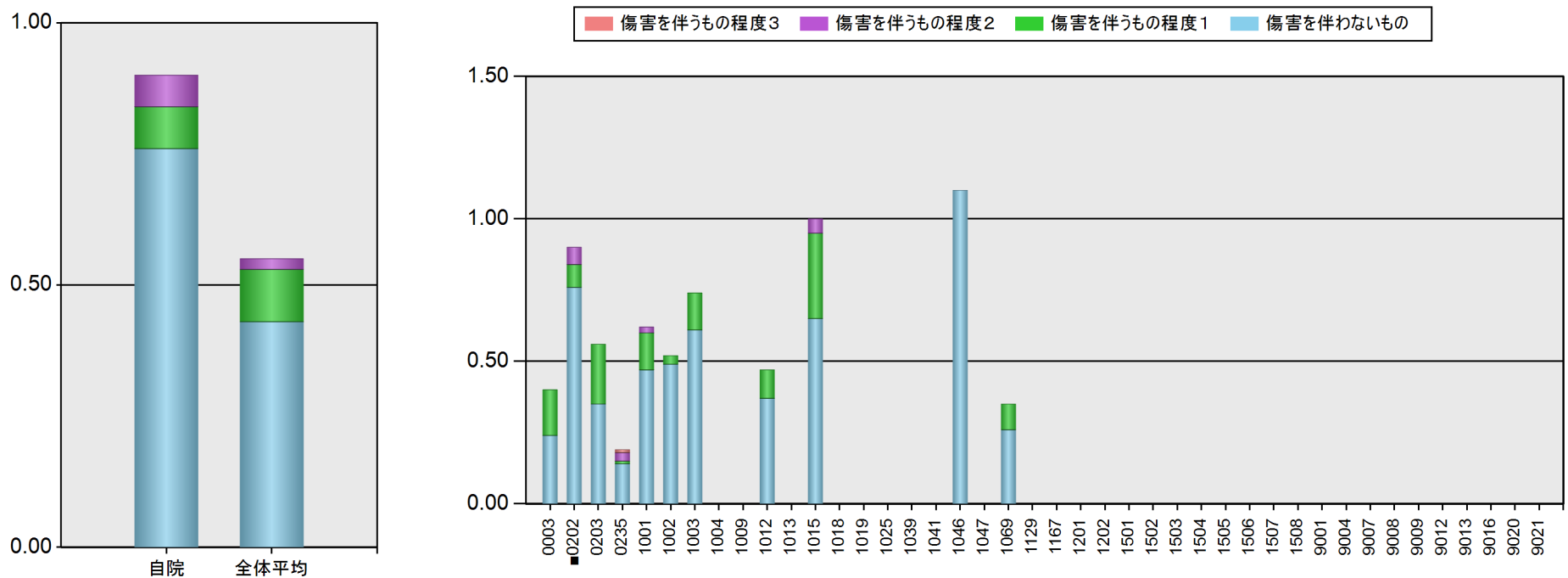
## 絞込条件

対象年月設定: 201504 ~ 201603  
 病院の経営主体選択: 全て  
 【詳細】病床数: 下限なし ~ 上限なし  
 並べ替え条件: 病院コード・昇順

## ■ 傷害程度別の転倒件数(1000人日あたり)(集計単位:病院)



## ■ 傷害程度別の転落件数(1000人日あたり)(集計単位:病院)



## ■ 傷害程度別の転倒・転落件数(1000人日あたり)(集計単位:病院)

		全体	病院コード					
			0003	0202	0203	0235	1001	1002
転倒	傷害を伴わないもの	1.56	0.52	2.30	1.48	0.78	1.65	2.19
	傷害を伴うもの程度1	0.37	0.57	0.32	0.14	0.12	0.53	0.13
	傷害を伴うもの程度2	0.10	0.07	0.10	0.00	0.20	0.13	0.05
	傷害を伴うもの程度3	0.01	0.00	0.00	0.00	0.03	0.00	0.03
	計	2.04	1.16	2.72	1.62	1.13	2.31	2.40
転落	傷害を伴わないもの	0.43	0.24	0.76	0.35	0.14	0.47	0.49
	傷害を伴うもの程度1	0.10	0.16	0.08	0.21	0.01	0.13	0.03
	傷害を伴うもの程度2	0.02	0.00	0.06	0.00	0.03	0.02	0.00
	傷害を伴うもの程度3	0.00	0.00	0.00	0.00	0.01	0.00	0.00
	計	0.55	0.40	0.90	0.56	0.19	0.62	0.52
転倒・転落計		2.59	1.56	3.62	2.18	1.32	2.93	2.92
延べ入院患者数(人・日)		556,720	67,070	50,097	14,205	119,446	55,089	38,744
集計病院数		11						

## 【病院インディケータ集計】転倒・転落

	全体	病院コード					
		1003	1004	1009	1012	1013	1015
転倒							
傷害を伴わないもの	1.56	1.58	-	-	1.26	-	4.31
傷害を伴うもの程度1	0.37	0.38	-	-	0.14	-	0.95
傷害を伴うもの程度2	0.10	0.04	-	-	0.02	-	0.12
傷害を伴うもの程度3	0.01	0.00	-	-	0.02	-	0.00
計	2.04	2.00	-	-	1.44	-	5.38
転落							
傷害を伴わないもの	0.43	0.61	-	-	0.37	-	0.65
傷害を伴うもの程度1	0.10	0.13	-	-	0.10	-	0.30
傷害を伴うもの程度2	0.02	0.00	-	-	0.00	-	0.05
傷害を伴うもの程度3	0.00	0.00	-	-	0.00	-	0.00
計	0.55	0.74	-	-	0.47	-	1.00
転倒・転落計	2.59	2.74	-	-	1.91	-	6.38
延べ入院患者数(人・日)	556,720	84,096	-	-	50,863	-	43,162

## 【病院インディケータ集計】転倒・転落

		全体	病院コード					
			1018	1019	1025	1039	1041	1046
転倒	傷害を伴わないもの	1.56	-	-	-	-	-	2.03
	傷害を伴うもの程度1	0.37	-	-	-	-	-	0.00
	傷害を伴うもの程度2	0.10	-	-	-	-	-	0.00
	傷害を伴うもの程度3	0.01	-	-	-	-	-	0.00
	計	2.04	-	-	-	-	-	2.03
転落	傷害を伴わないもの	0.43	-	-	-	-	-	1.10
	傷害を伴うもの程度1	0.10	-	-	-	-	-	0.00
	傷害を伴うもの程度2	0.02	-	-	-	-	-	0.00
	傷害を伴うもの程度3	0.00	-	-	-	-	-	0.00
	計	0.55	-	-	-	-	-	1.10
転倒・転落計		2.59	-	-	-	-	-	3.13
延べ入院患者数(人・日)		556,720	-	-	-	-	-	10,862

# 【病院インディケータ集計】転倒・転落

		全体	病院コード					
			1047	1069	1129	1167	1201	1202
転倒	傷害を伴わないもの	1.56	-	1.13	-	-	-	-
	傷害を伴うもの程度1	0.37	-	1.04	-	-	-	-
	傷害を伴うもの程度2	0.10	-	0.09	-	-	-	-
	傷害を伴うもの程度3	0.01	-	0.00	-	-	-	-
	計	2.04	-	2.26	-	-	-	-
転落	傷害を伴わないもの	0.43	-	0.26	-	-	-	-
	傷害を伴うもの程度1	0.10	-	0.09	-	-	-	-
	傷害を伴うもの程度2	0.02	-	0.00	-	-	-	-
	傷害を伴うもの程度3	0.00	-	0.00	-	-	-	-
	計	0.55	-	0.35	-	-	-	-
転倒・転落計		2.59	-	2.61	-	-	-	-
延べ入院患者数(人・日)		556,720	-	23,086	-	-	-	-

## 【病院インディケータ集計】転倒・転落

		全体	病院コード					
			1501	1502	1503	1504	1505	1506
転倒	傷害を伴わないもの	1.56	-	-	-	-	-	-
	傷害を伴うもの程度1	0.37	-	-	-	-	-	-
	傷害を伴うもの程度2	0.10	-	-	-	-	-	-
	傷害を伴うもの程度3	0.01	-	-	-	-	-	-
	計	2.04	-	-	-	-	-	-
転落	傷害を伴わないもの	0.43	-	-	-	-	-	-
	傷害を伴うもの程度1	0.10	-	-	-	-	-	-
	傷害を伴うもの程度2	0.02	-	-	-	-	-	-
	傷害を伴うもの程度3	0.00	-	-	-	-	-	-
	計	0.55	-	-	-	-	-	-
転倒・転落計		2.59	-	-	-	-	-	-
延べ入院患者数(人・日)		556,720	-	-	-	-	-	-

# 【病院インディケータ集計】転倒・転落

		全体	病院コード					
			1507	1508	9001	9004	9007	9008
転倒	傷害を伴わないもの	1.56	-	-	-	-	-	-
	傷害を伴うもの程度1	0.37	-	-	-	-	-	-
	傷害を伴うもの程度2	0.10	-	-	-	-	-	-
	傷害を伴うもの程度3	0.01	-	-	-	-	-	-
	計	2.04	-	-	-	-	-	-
転落	傷害を伴わないもの	0.43	-	-	-	-	-	-
	傷害を伴うもの程度1	0.10	-	-	-	-	-	-
	傷害を伴うもの程度2	0.02	-	-	-	-	-	-
	傷害を伴うもの程度3	0.00	-	-	-	-	-	-
	計	0.55	-	-	-	-	-	-
転倒・転落計		2.59	-	-	-	-	-	-
延べ入院患者数(人・日)		556,720	-	-	-	-	-	-

# 【病院インディケータ集計】転倒・転落

		全体	病院コード					
			9009	9012	9013	9016	9020	9021
転倒	傷害を伴わないもの	1.56	-	-	-	-	-	-
	傷害を伴うもの程度1	0.37	-	-	-	-	-	-
	傷害を伴うもの程度2	0.10	-	-	-	-	-	-
	傷害を伴うもの程度3	0.01	-	-	-	-	-	-
	計	2.04	-	-	-	-	-	-
転落	傷害を伴わないもの	0.43	-	-	-	-	-	-
	傷害を伴うもの程度1	0.10	-	-	-	-	-	-
	傷害を伴うもの程度2	0.02	-	-	-	-	-	-
	傷害を伴うもの程度3	0.00	-	-	-	-	-	-
	計	0.55	-	-	-	-	-	-
転倒・転落計		2.59	-	-	-	-	-	-
延べ入院患者数(人・日)		556,720	-	-	-	-	-	-