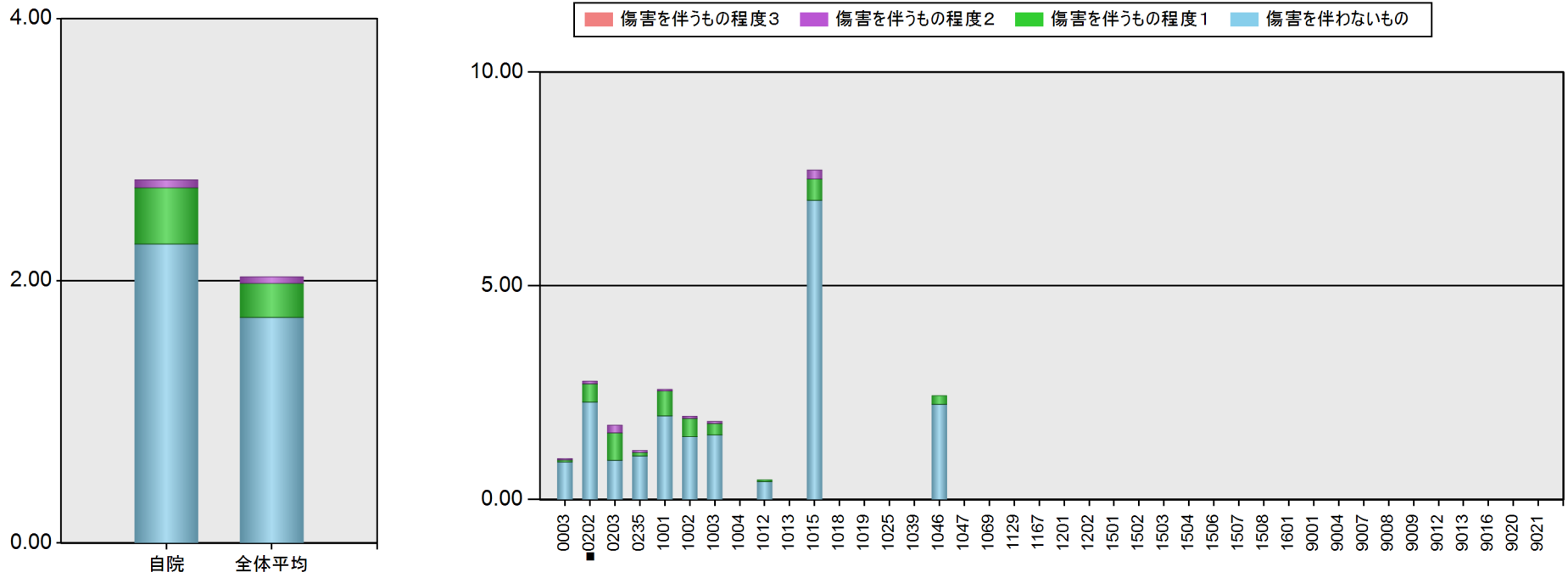


# 【病院インディケータ集計】転倒・転落

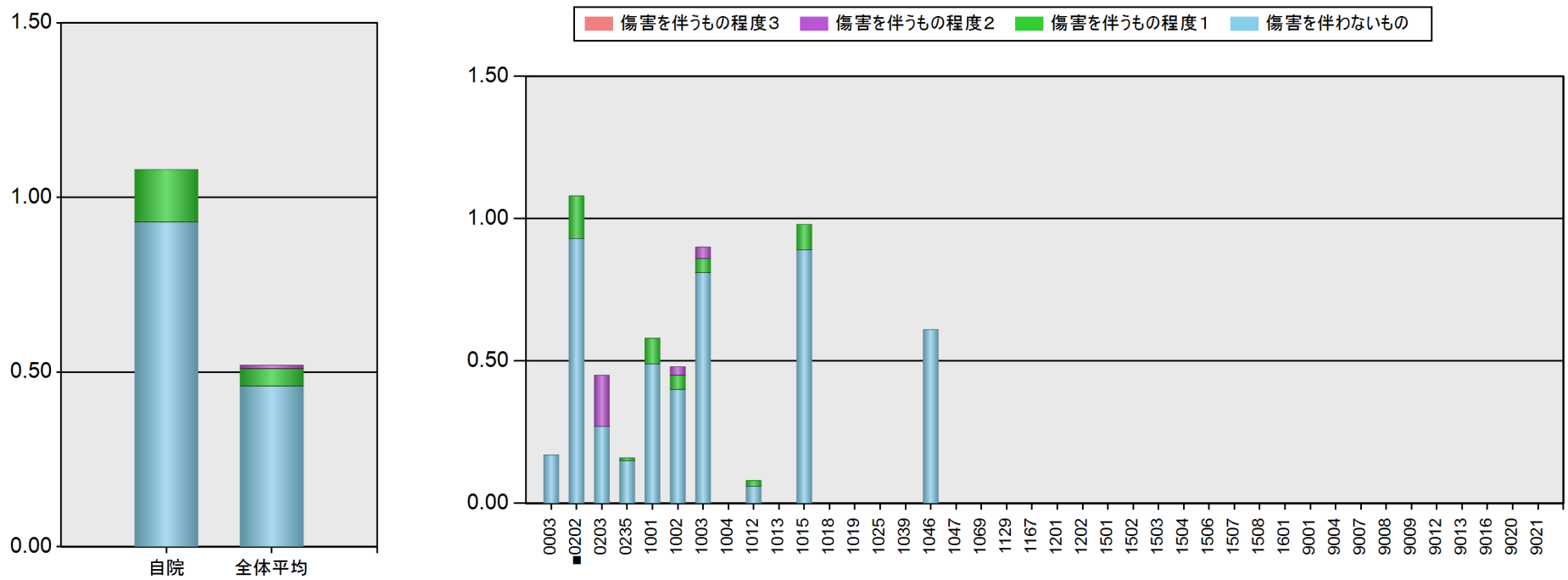
## 絞込条件

対象年月設定: 201704 ~ 201803  
 病院の経営主体選択: 全て  
 【詳細】病床数: 下限なし ~ 上限なし  
 並べ替え条件: 病院コード・昇順

## ■ 傷害程度別の転倒件数(1000人日あたり)(集計単位:病院)



## ■ 傷害程度別の転落件数(1000人日あたり)(集計単位:病院)



## ■ 傷害程度別の転倒・転落件数(1000人日あたり)(集計単位:病院)

		全体	病院コード					
			0003	0202	0203	0235	1001	1002
転倒	傷害を伴わないもの	1.72	0.88	2.28	0.92	1.02	1.96	1.47
	傷害を伴うもの程度1	0.26	0.05	0.43	0.64	0.08	0.58	0.43
	傷害を伴うもの程度2	0.05	0.03	0.06	0.18	0.05	0.04	0.05
	傷害を伴うもの程度3	0.00	0.00	0.00	0.00	0.00	0.00	0.00
	<b>計</b>	<b>2.04</b>	<b>0.96</b>	<b>2.77</b>	<b>1.74</b>	<b>1.15</b>	<b>2.58</b>	<b>1.95</b>
転落	傷害を伴わないもの	0.46	0.17	0.93	0.27	0.15	0.49	0.40
	傷害を伴うもの程度1	0.05	0.00	0.15	0.00	0.01	0.09	0.05
	傷害を伴うもの程度2	0.01	0.00	0.00	0.18	0.00	0.00	0.03
	傷害を伴うもの程度3	0.00	0.00	0.00	0.00	0.00	0.00	0.00
	<b>計</b>	<b>0.52</b>	<b>0.17</b>	<b>1.08</b>	<b>0.45</b>	<b>0.16</b>	<b>0.58</b>	<b>0.48</b>
転倒・転落計		2.56	1.13	3.85	2.19	1.31	3.16	2.43
延べ入院患者数(人・日)		529,011	63,510	67,854	10,917	115,499	55,046	39,573
集計病院数		10						

# 【病院インディケータ集計】転倒・転落

		全体	病院コード					
			1003	1004	1012	1013	1015	1018
転倒	傷害を伴わないもの	1.72	1.51	-	0.42	-	7.00	-
	傷害を伴うもの程度1	0.26	0.27	-	0.04	-	0.50	-
	傷害を伴うもの程度2	0.05	0.05	-	0.00	-	0.21	-
	傷害を伴うもの程度3	0.00	0.00	-	0.00	-	0.00	-
	計	2.04	1.83	-	0.46	-	7.71	-
転落	傷害を伴わないもの	0.46	0.81	-	0.06	-	0.89	-
	傷害を伴うもの程度1	0.05	0.05	-	0.02	-	0.09	-
	傷害を伴うもの程度2	0.01	0.04	-	0.00	-	0.00	-
	傷害を伴うもの程度3	0.00	0.00	-	0.00	-	0.00	-
	計	0.52	0.90	-	0.08	-	0.98	-
転倒・転落計		2.56	2.73	-	0.54	-	8.69	-
延べ入院患者数(人・日)		529,011	82,633	-	50,389	-	33,710	-

# 【病院インディケータ集計】転倒・転落

		全体	病院コード					
			1019	1025	1039	1046	1047	1069
転倒	傷害を伴わないもの	1.72	-	-	-	2.23	-	-
	傷害を伴うもの程度1	0.26	-	-	-	0.20	-	-
	傷害を伴うもの程度2	0.05	-	-	-	0.00	-	-
	傷害を伴うもの程度3	0.00	-	-	-	0.00	-	-
	計	2.04	-	-	-	2.43	-	-
転落	傷害を伴わないもの	0.46	-	-	-	0.61	-	-
	傷害を伴うもの程度1	0.05	-	-	-	0.00	-	-
	傷害を伴うもの程度2	0.01	-	-	-	0.00	-	-
	傷害を伴うもの程度3	0.00	-	-	-	0.00	-	-
	計	0.52	-	-	-	0.61	-	-
転倒・転落計		2.56	-	-	-	3.04	-	-
延べ入院患者数(人・日)		529,011	-	-	-	9,880	-	-

# 【病院インディケータ集計】転倒・転落

		全体	病院コード					
			1129	1167	1201	1202	1501	1502
転倒	傷害を伴わないもの	1.72	-	-	-	-	-	-
	傷害を伴うもの程度1	0.26	-	-	-	-	-	-
	傷害を伴うもの程度2	0.05	-	-	-	-	-	-
	傷害を伴うもの程度3	0.00	-	-	-	-	-	-
	計	2.04	-	-	-	-	-	-
転落	傷害を伴わないもの	0.46	-	-	-	-	-	-
	傷害を伴うもの程度1	0.05	-	-	-	-	-	-
	傷害を伴うもの程度2	0.01	-	-	-	-	-	-
	傷害を伴うもの程度3	0.00	-	-	-	-	-	-
	計	0.52	-	-	-	-	-	-
転倒・転落計		2.56	-	-	-	-	-	-
延べ入院患者数(人・日)		529,011	-	-	-	-	-	-

# 【病院インディケータ集計】転倒・転落

		全体	病院コード					
			1503	1504	1506	1507	1508	1601
転倒	傷害を伴わないもの	1.72	-	-	-	-	-	-
	傷害を伴うもの程度1	0.26	-	-	-	-	-	-
	傷害を伴うもの程度2	0.05	-	-	-	-	-	-
	傷害を伴うもの程度3	0.00	-	-	-	-	-	-
	計	2.04	-	-	-	-	-	-
転落	傷害を伴わないもの	0.46	-	-	-	-	-	-
	傷害を伴うもの程度1	0.05	-	-	-	-	-	-
	傷害を伴うもの程度2	0.01	-	-	-	-	-	-
	傷害を伴うもの程度3	0.00	-	-	-	-	-	-
	計	0.52	-	-	-	-	-	-
転倒・転落計		2.56	-	-	-	-	-	-
延べ入院患者数(人・日)		529,011	-	-	-	-	-	-

# 【病院インディケータ集計】転倒・転落

		全体	病院コード					
			9001	9004	9007	9008	9009	9012
転倒	傷害を伴わないもの	1.72	-	-	-	-	-	-
	傷害を伴うもの程度1	0.26	-	-	-	-	-	-
	傷害を伴うもの程度2	0.05	-	-	-	-	-	-
	傷害を伴うもの程度3	0.00	-	-	-	-	-	-
	計	2.04	-	-	-	-	-	-
転落	傷害を伴わないもの	0.46	-	-	-	-	-	-
	傷害を伴うもの程度1	0.05	-	-	-	-	-	-
	傷害を伴うもの程度2	0.01	-	-	-	-	-	-
	傷害を伴うもの程度3	0.00	-	-	-	-	-	-
	計	0.52	-	-	-	-	-	-
転倒・転落計		2.56	-	-	-	-	-	-
延べ入院患者数(人・日)		529,011	-	-	-	-	-	-

## 【病院インディケータ集計】転倒・転落

		全体	病院コード			
			9013	9016	9020	9021
転倒	傷害を伴わないもの	1.72	-	-	-	-
	傷害を伴うもの程度1	0.26	-	-	-	-
	傷害を伴うもの程度2	0.05	-	-	-	-
	傷害を伴うもの程度3	0.00	-	-	-	-
	計	2.04	-	-	-	-
転落	傷害を伴わないもの	0.46	-	-	-	-
	傷害を伴うもの程度1	0.05	-	-	-	-
	傷害を伴うもの程度2	0.01	-	-	-	-
	傷害を伴うもの程度3	0.00	-	-	-	-
	計	0.52	-	-	-	-
転倒・転落計		2.56	-	-	-	-
延べ入院患者数(人・日)		529,011	-	-	-	-