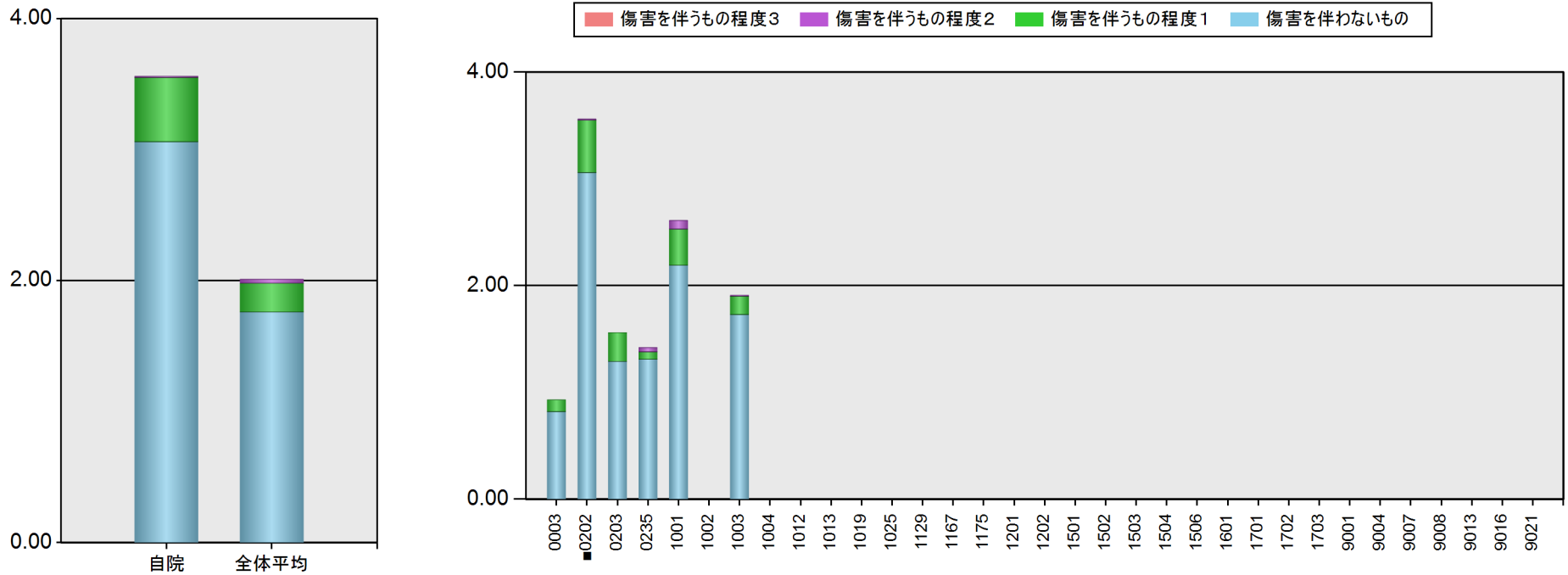


# 【病院インディケータ集計】転倒・転落

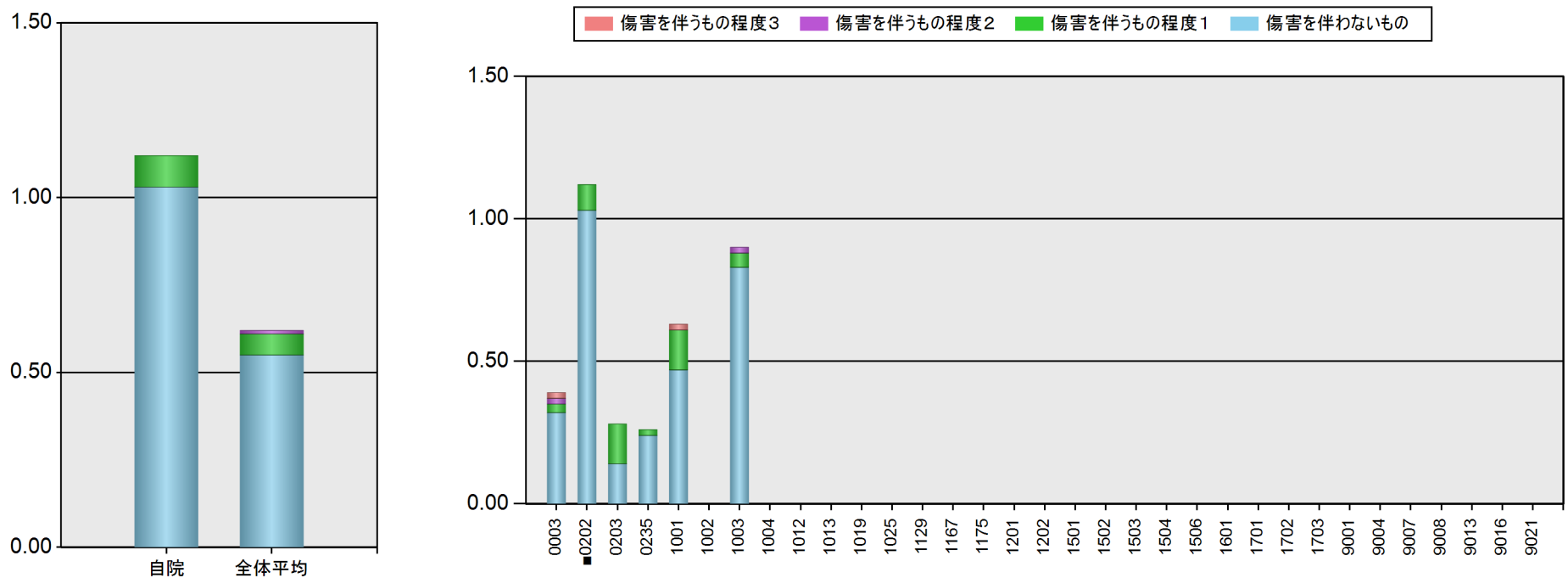
## 絞込条件

対象年月設定: 201804 ~ 201903  
 病院の経営主体選択: 全て  
 【詳細】病床数: 下限なし ~ 上限なし  
 並べ替え条件: 病院コード・昇順

## ■ 傷害程度別の転倒件数(1000人日あたり)(集計単位:病院)



## ■ 傷害程度別の転落件数(1000人日あたり)(集計単位:病院)



## ■ 傷害程度別の転倒・転落件数(1000人日あたり)(集計単位:病院)

		全体	病院コード					
			0003	0202	0203	0235	1001	1002
転倒	傷害を伴わないもの	1.76	0.82	3.06	1.29	1.31	2.19	-
	傷害を伴うもの程度1	0.22	0.11	0.49	0.27	0.07	0.34	-
	傷害を伴うもの程度2	0.03	0.00	0.01	0.00	0.04	0.08	-
	傷害を伴うもの程度3	0.00	0.00	0.00	0.00	0.00	0.00	-
	計	2.00	0.93	3.56	1.56	1.42	2.61	-
転落	傷害を伴わないもの	0.55	0.32	1.03	0.14	0.24	0.47	-
	傷害を伴うもの程度1	0.06	0.03	0.09	0.14	0.02	0.14	-
	傷害を伴うもの程度2	0.01	0.02	0.00	0.00	0.00	0.00	-
	傷害を伴うもの程度3	0.00	0.02	0.00	0.00	0.00	0.02	-
	計	0.62	0.39	1.12	0.28	0.26	0.63	-
転倒・転落計		2.62	1.32	4.68	1.84	1.68	3.24	-
延べ入院患者数(人・日)		-	61,932	75,787	14,747	117,537	50,583	-
集計病院数		6						

# 【病院インディケータ集計】転倒・転落

		全体	病院コード					
			1003	1004	1012	1013	1019	1025
転倒	傷害を伴わないもの	1.76	1.73	-	-	-	-	-
	傷害を伴うもの程度1	0.22	0.17	-	-	-	-	-
	傷害を伴うもの程度2	0.03	0.01	-	-	-	-	-
	傷害を伴うもの程度3	0.00	0.00	-	-	-	-	-
	計	2.00	1.91	-	-	-	-	-
転落	傷害を伴わないもの	0.55	0.83	-	-	-	-	-
	傷害を伴うもの程度1	0.06	0.05	-	-	-	-	-
	傷害を伴うもの程度2	0.01	0.02	-	-	-	-	-
	傷害を伴うもの程度3	0.00	0.00	-	-	-	-	-
	計	0.62	0.90	-	-	-	-	-
転倒・転落計		2.62	2.81	-	-	-	-	-
延べ入院患者数(人・日)		-	82,158	-	-	-	-	-

## 【病院インディケータ集計】転倒・転落

		全体	病院コード					
			1129	1167	1175	1201	1202	1501
転倒	傷害を伴わないもの	1.76	-	-	-	-	-	-
	傷害を伴うもの程度1	0.22	-	-	-	-	-	-
	傷害を伴うもの程度2	0.03	-	-	-	-	-	-
	傷害を伴うもの程度3	0.00	-	-	-	-	-	-
	計	2.00	-	-	-	-	-	-
転落	傷害を伴わないもの	0.55	-	-	-	-	-	-
	傷害を伴うもの程度1	0.06	-	-	-	-	-	-
	傷害を伴うもの程度2	0.01	-	-	-	-	-	-
	傷害を伴うもの程度3	0.00	-	-	-	-	-	-
	計	0.62	-	-	-	-	-	-
転倒・転落計		2.62	-	-	-	-	-	-
延べ入院患者数(人・日)		-	-	-	-	-	-	-

## 【病院インディケータ集計】転倒・転落

		全体	病院コード					
			1502	1503	1504	1506	1601	1701
転倒	傷害を伴わないもの	1.76	-	-	-	-	-	-
	傷害を伴うもの程度1	0.22	-	-	-	-	-	-
	傷害を伴うもの程度2	0.03	-	-	-	-	-	-
	傷害を伴うもの程度3	0.00	-	-	-	-	-	-
	計	2.00	-	-	-	-	-	-
転落	傷害を伴わないもの	0.55	-	-	-	-	-	-
	傷害を伴うもの程度1	0.06	-	-	-	-	-	-
	傷害を伴うもの程度2	0.01	-	-	-	-	-	-
	傷害を伴うもの程度3	0.00	-	-	-	-	-	-
	計	0.62	-	-	-	-	-	-
転倒・転落計		2.62	-	-	-	-	-	-
延べ入院患者数(人・日)		-	-	-	-	-	-	-

# 【病院インディケータ集計】転倒・転落

		全体	病院コード					
			1702	1703	9001	9004	9007	9008
転倒	傷害を伴わないもの	1.76	-	-	-	-	-	-
	傷害を伴うもの程度1	0.22	-	-	-	-	-	-
	傷害を伴うもの程度2	0.03	-	-	-	-	-	-
	傷害を伴うもの程度3	0.00	-	-	-	-	-	-
	計	2.00	-	-	-	-	-	-
転落	傷害を伴わないもの	0.55	-	-	-	-	-	-
	傷害を伴うもの程度1	0.06	-	-	-	-	-	-
	傷害を伴うもの程度2	0.01	-	-	-	-	-	-
	傷害を伴うもの程度3	0.00	-	-	-	-	-	-
	計	0.62	-	-	-	-	-	-
転倒・転落計		2.62	-	-	-	-	-	-
延べ入院患者数(人・日)		-	-	-	-	-	-	-

## 【病院インディケータ集計】転倒・転落

		全体	病院コード		
			9013	9016	9021
転倒	傷害を伴わないもの	1.76	-	-	-
	傷害を伴うもの程度1	0.22	-	-	-
	傷害を伴うもの程度2	0.03	-	-	-
	傷害を伴うもの程度3	0.00	-	-	-
	計	2.00	-	-	-
転落	傷害を伴わないもの	0.55	-	-	-
	傷害を伴うもの程度1	0.06	-	-	-
	傷害を伴うもの程度2	0.01	-	-	-
	傷害を伴うもの程度3	0.00	-	-	-
	計	0.62	-	-	-
転倒・転落計		2.62	-	-	-
延べ入院患者数(人・日)		-	-	-	-