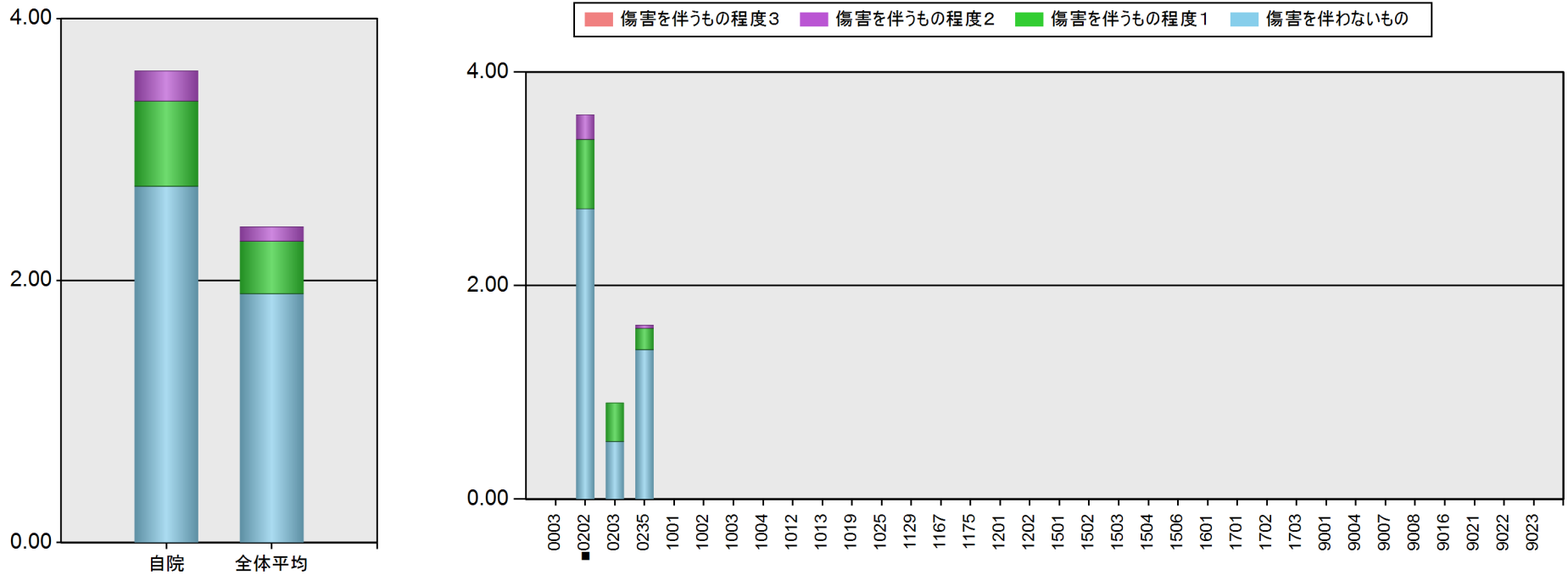


【病院インディケータ集計】転倒・転落

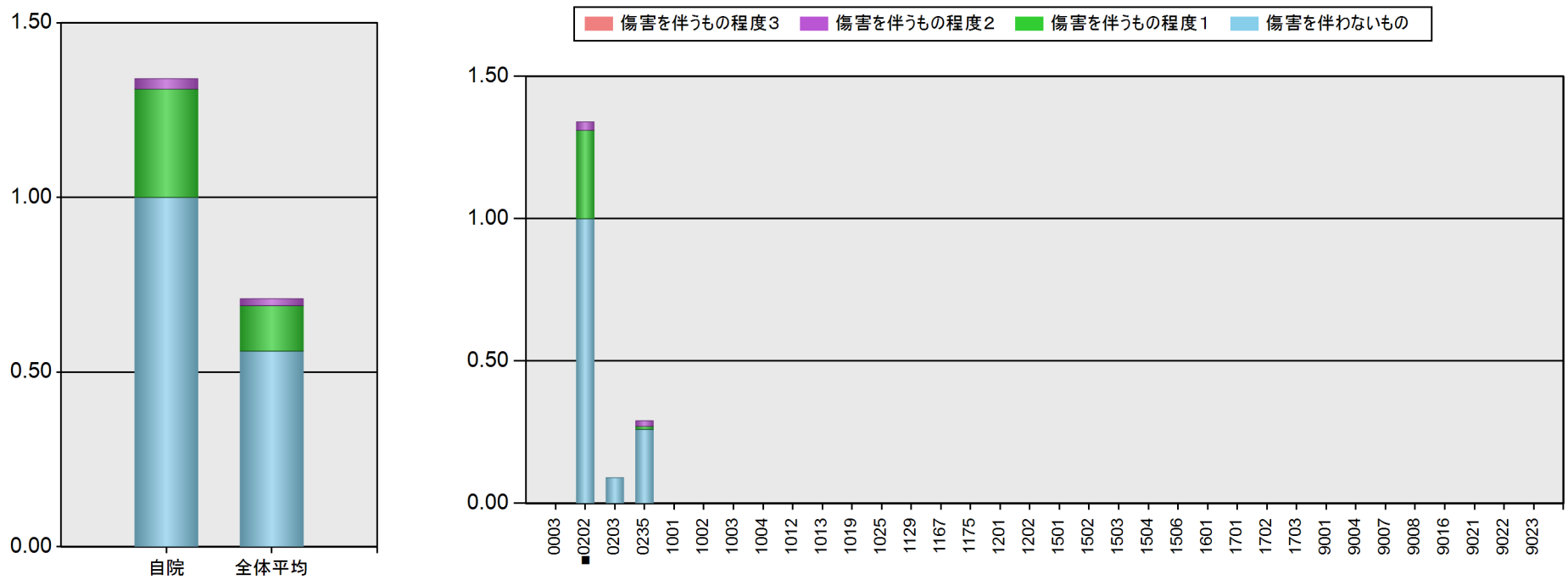
絞込条件

対象年月設定: 202004 ~ 202103
 病院の経営主体選択: 全て
 【詳細】病床数: 下限なし ~ 上限なし
 並べ替え条件: 病院コード・昇順

■ 傷害程度別の転倒件数(1000人日あたり)(集計単位:病院)



■ 傷害程度別の転落件数(1000人日あたり)(集計単位:病院)



■ 傷害程度別の転倒・転落件数(1000人日あたり)(集計単位:病院)

		全体	病院コード					
			0003	0202	0203	0235	1001	1002
転倒	傷害を伴わないもの	1.90	-	2.72	0.54	1.40	-	-
	傷害を伴うもの程度1	0.40	-	0.65	0.36	0.20	-	-
	傷害を伴うもの程度2	0.11	-	0.23	0.00	0.03	-	-
	傷害を伴うもの程度3	0.00	-	0.00	0.00	0.00	-	-
	計	2.41	-	3.60	0.90	1.63	-	-
転落	傷害を伴わないもの	0.56	-	1.00	0.09	0.26	-	-
	傷害を伴うもの程度1	0.13	-	0.31	0.00	0.01	-	-
	傷害を伴うもの程度2	0.02	-	0.03	0.00	0.02	-	-
	傷害を伴うもの程度3	0.00	-	0.00	0.00	0.00	-	-
	計	0.72	-	1.34	0.09	0.29	-	-
転倒・転落計		3.13	-	4.94	0.99	1.92	-	-
延べ入院患者数(人・日)		-	-	78,249	11,202	96,557	-	-
集計病院数		3						

【病院インディケータ集計】転倒・転落

		全体	病院コード					
			1003	1004	1012	1013	1019	1025
転倒	傷害を伴わないもの	1.90	-	-	-	-	-	-
	傷害を伴うもの程度1	0.40	-	-	-	-	-	-
	傷害を伴うもの程度2	0.11	-	-	-	-	-	-
	傷害を伴うもの程度3	0.00	-	-	-	-	-	-
	計	2.41	-	-	-	-	-	-
転落	傷害を伴わないもの	0.56	-	-	-	-	-	-
	傷害を伴うもの程度1	0.13	-	-	-	-	-	-
	傷害を伴うもの程度2	0.02	-	-	-	-	-	-
	傷害を伴うもの程度3	0.00	-	-	-	-	-	-
	計	0.72	-	-	-	-	-	-
転倒・転落計		3.13	-	-	-	-	-	-
延べ入院患者数(人・日)		-	-	-	-	-	-	-

【病院インディケータ集計】転倒・転落

		全体	病院コード					
			1129	1167	1175	1201	1202	1501
転倒	傷害を伴わないもの	1.90	-	-	-	-	-	-
	傷害を伴うもの程度1	0.40	-	-	-	-	-	
	傷害を伴うもの程度2	0.11	-	-	-	-	-	
	傷害を伴うもの程度3	0.00	-	-	-	-	-	
	計	2.41	-	-	-	-	-	
転落	傷害を伴わないもの	0.56	-	-	-	-	-	
	傷害を伴うもの程度1	0.13	-	-	-	-	-	
	傷害を伴うもの程度2	0.02	-	-	-	-	-	
	傷害を伴うもの程度3	0.00	-	-	-	-	-	
	計	0.72	-	-	-	-	-	
転倒・転落計		3.13	-	-	-	-	-	
延べ入院患者数(人・日)		-	-	-	-	-	-	

【病院インディケータ集計】転倒・転落

		全体	病院コード					
			1502	1503	1504	1506	1601	1701
転倒	傷害を伴わないもの	1.90	-	-	-	-	-	-
	傷害を伴うもの程度1	0.40	-	-	-	-	-	-
	傷害を伴うもの程度2	0.11	-	-	-	-	-	-
	傷害を伴うもの程度3	0.00	-	-	-	-	-	-
	計	2.41	-	-	-	-	-	-
転落	傷害を伴わないもの	0.56	-	-	-	-	-	-
	傷害を伴うもの程度1	0.13	-	-	-	-	-	-
	傷害を伴うもの程度2	0.02	-	-	-	-	-	-
	傷害を伴うもの程度3	0.00	-	-	-	-	-	-
	計	0.72	-	-	-	-	-	-
転倒・転落計		3.13	-	-	-	-	-	-
延べ入院患者数(人・日)		-	-	-	-	-	-	-

【病院インディケータ集計】転倒・転落

		全体	病院コード					
			1702	1703	9001	9004	9007	9008
転倒	傷害を伴わないもの	1.90	-	-	-	-	-	-
	傷害を伴うもの程度1	0.40	-	-	-	-	-	-
	傷害を伴うもの程度2	0.11	-	-	-	-	-	-
	傷害を伴うもの程度3	0.00	-	-	-	-	-	-
	計	2.41	-	-	-	-	-	-
転落	傷害を伴わないもの	0.56	-	-	-	-	-	-
	傷害を伴うもの程度1	0.13	-	-	-	-	-	-
	傷害を伴うもの程度2	0.02	-	-	-	-	-	-
	傷害を伴うもの程度3	0.00	-	-	-	-	-	-
	計	0.72	-	-	-	-	-	-
転倒・転落計		3.13	-	-	-	-	-	-
延べ入院患者数(人・日)		-	-	-	-	-	-	-

【病院インディケータ集計】転倒・転落

		全体	病院コード			
			9016	9021	9022	9023
転倒	傷害を伴わないもの	1.90	-	-	-	-
	傷害を伴うもの程度1	0.40	-	-	-	-
	傷害を伴うもの程度2	0.11	-	-	-	-
	傷害を伴うもの程度3	0.00	-	-	-	-
	計	2.41	-	-	-	-
転落	傷害を伴わないもの	0.56	-	-	-	-
	傷害を伴うもの程度1	0.13	-	-	-	-
	傷害を伴うもの程度2	0.02	-	-	-	-
	傷害を伴うもの程度3	0.00	-	-	-	-
	計	0.72	-	-	-	-
転倒・転落計		3.13	-	-	-	-
延べ入院患者数(人・日)		-	-	-	-	-