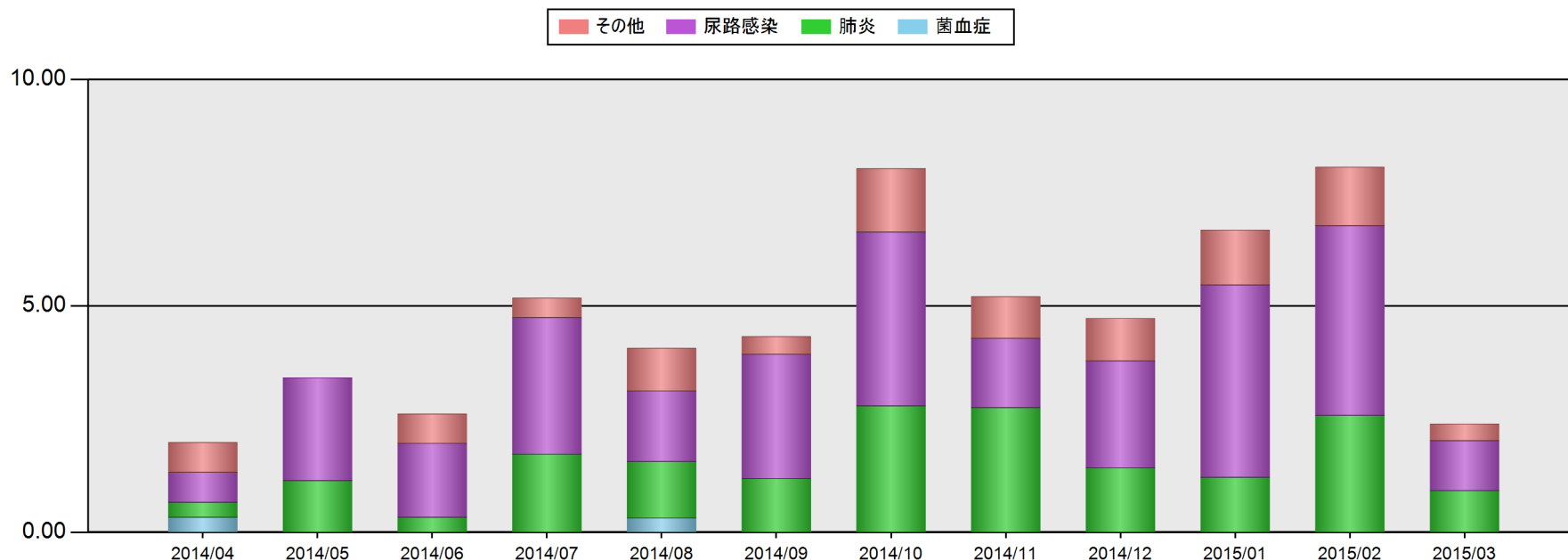


【病院インディケータ集計】入院後発症感染症

絞込条件

対象年月設定: 201404 ~ 201503
 病院の経営主体選択: 全て
 【詳細】病床数: 下限なし ~ 上限なし
 並べ替え条件: 退院年月・昇順

■ 部位別の入院後発症感染症発生件数(1000人日あたり)(集計単位:対象年月)



■ 部位別の入院後発症感染症発生件数(1000人日あたり)(集計単位:対象年月)

		合計	対象年月					
			2014/04	2014/05	2014/06	2014/07	2014/08	2014/09
入院後発症感染症	自院							
	菌血症	0.05	0.33	0.00	0.00	0.00	0.31	0.00
	肺炎	1.43	0.33	1.14	0.33	1.72	1.25	1.18
	尿路感染	2.33	0.66	2.27	1.63	3.02	1.56	2.75
	その他	0.77	0.66	0.00	0.65	0.43	0.94	0.39
	計	4.59	1.98	3.41	2.61	5.17	4.06	4.32
	平均							
	菌血症	0.28	0.14	0.27	0.33	0.25	0.49	0.23
	肺炎	0.48	0.25	0.27	0.41	0.32	0.52	0.45
	尿路感染	0.54	0.41	0.50	0.45	0.37	0.50	0.74
その他	0.61	0.39	0.27	0.45	0.55	0.58	0.55	
延べ入院患者数(人・日)		39,025	3,023	2,641	3,069	2,319	3,206	2,545

【病院インディケータ集計】入院後発症感染症

		合計	対象年月						
			2014/10	2014/11	2014/12	2015/01	2015/02	2015/03	
入院後発症感染症	自院								
		菌血症	0.05	0.00	0.00	0.00	0.00	0.00	0.00
		肺炎	1.43	2.79	2.75	1.42	1.21	2.58	0.92
		尿路感染	2.33	3.84	1.53	2.36	4.25	4.19	1.10
		その他	0.77	1.40	0.92	0.94	1.21	1.29	0.37
	計	4.59	8.03	5.20	4.72	6.67	8.06	2.39	
	平均								
		菌血症	0.28	0.22	0.27	0.34	0.20	0.35	0.24
		肺炎	0.48	0.66	0.71	0.62	0.56	0.57	0.44
		尿路感染	0.54	0.52	0.33	0.62	0.70	0.65	0.66
		その他	0.61	0.54	0.61	0.86	1.39	0.53	0.64
延べ入院患者数(人・日)		39,025	2,866	3,275	4,235	3,295	3,100	5,451	