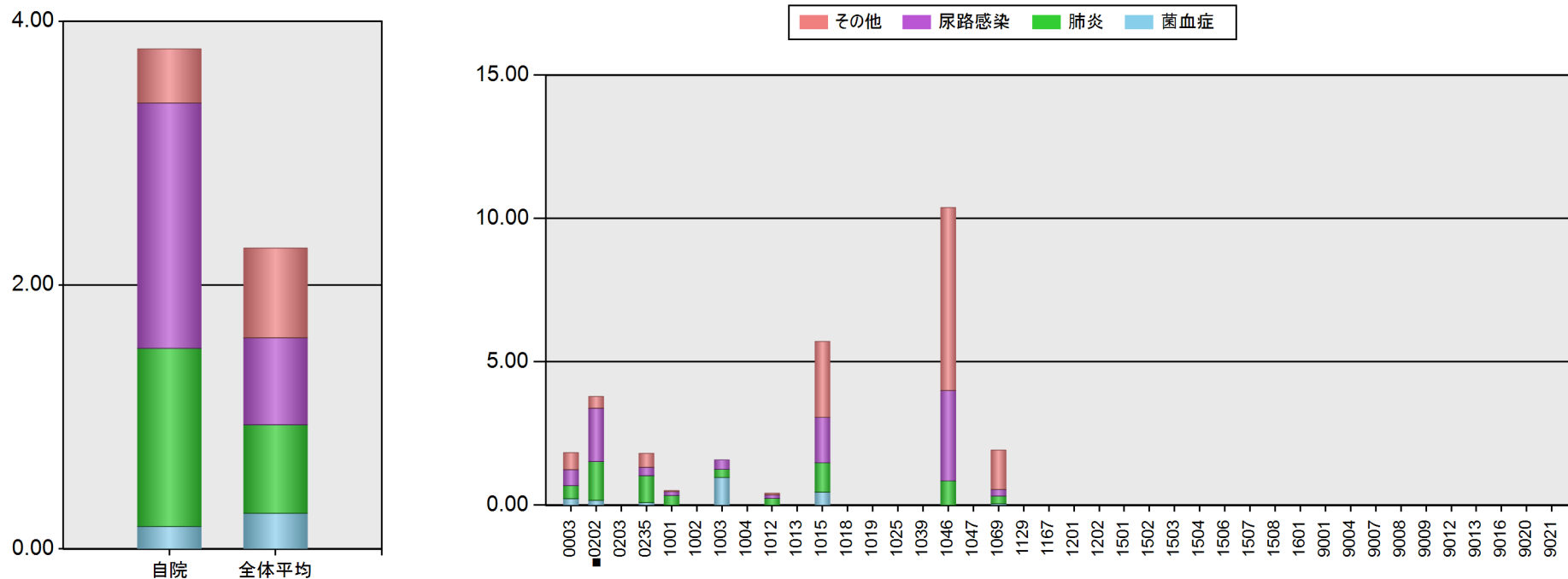


【病院インディケータ集計】入院後発症感染症

絞込条件

対象年月設定: 201604 ~ 201703
 病院の経営主体選択: 全て
 【詳細】病床数: 下限なし ~ 上限なし
 並べ替え条件: 病院コード・昇順

■ 部位別の入院後発症感染症発生件数(1000人日あたり)(集計単位:病院)



■ 部位別の入院後発症感染症発生件数(1000人日あたり)(集計単位:病院)

	全体	病院コード					
		0003	0202	0203	0235	1001	1002
入院後発症感染症							
菌血症	0.27	0.23	0.17	-	0.09	0.00	-
肺炎	0.67	0.45	1.35	-	0.94	0.34	-
尿路感染	0.66	0.56	1.86	-	0.29	0.13	-
その他	0.68	0.59	0.41	-	0.49	0.04	-
計	2.28	1.83	3.79	-	1.81	0.51	-
延べ入院患者数(人・日)	511,620	66,291	63,812	-	118,959	53,282	-
集計病院数	9						

【病院インディケータ集計】入院後発症感染症

	全体	病院コード					
		1003	1004	1012	1013	1015	1018
入院後発症感染症							
菌血症	0.27	0.97	-	0.00	-	0.46	-
肺炎	0.67	0.28	-	0.24	-	1.02	-
尿路感染	0.66	0.33	-	0.12	-	1.58	-
その他	0.68	0.00	-	0.06	-	2.65	-
計	2.28	1.58	-	0.42	-	5.71	-
延べ入院患者数(人・日)	511,620	82,481	-	50,139	-	43,020	-

【病院インディケータ集計】入院後発症感染症

		全体	病院コード					
			1019	1025	1039	1046	1047	1069
入院後発症感染症								
	菌血症	0.27	-	-	-	0.00	-	0.05
	肺炎	0.67	-	-	-	0.85	-	0.27
	尿路感染	0.66	-	-	-	3.15	-	0.23
	その他	0.68	-	-	-	6.38	-	1.37
	計	2.28	-	-	-	10.38	-	1.92
延べ入院患者数(人・日)		511,620	-	-	-	11,749	-	21,887

【病院インディケータ集計】入院後発症感染症

		全体	病院コード					
			1129	1167	1201	1202	1501	1502
入院後発症感染症								
	菌血症	0.27	-	-	-	-	-	-
	肺炎	0.67	-	-	-	-	-	-
	尿路感染	0.66	-	-	-	-	-	-
	その他	0.68	-	-	-	-	-	-
	計	2.28	-	-	-	-	-	-
延べ入院患者数(人・日)		511,620	-	-	-	-	-	-

【病院インディケータ集計】入院後発症感染症

	全体	病院コード					
		1503	1504	1506	1507	1508	1601
入院後発症感染症							
菌血症	0.27	-	-	-	-	-	-
肺炎	0.67	-	-	-	-	-	-
尿路感染	0.66	-	-	-	-	-	-
その他	0.68	-	-	-	-	-	-
計	2.28	-	-	-	-	-	-
延べ入院患者数(人・日)	511,620	-	-	-	-	-	-

【病院インディケータ集計】入院後発症感染症

		全体	病院コード						
			9001	9004	9007	9008	9009	9012	
入院後発症感染症									
	菌血症	0.27	-	-	-	-	-	-	-
	肺炎	0.67	-	-	-	-	-	-	-
	尿路感染	0.66	-	-	-	-	-	-	-
	その他	0.68	-	-	-	-	-	-	-
	計	2.28	-	-	-	-	-	-	-
延べ入院患者数(人・日)		511,620	-	-	-	-	-	-	-

【病院インディケータ集計】入院後発症感染症

		全体	病院コード			
			9013	9016	9020	9021
入院後発症感染症						
	菌血症	0.27	-	-	-	-
	肺炎	0.67	-	-	-	-
	尿路感染	0.66	-	-	-	-
	その他	0.68	-	-	-	-
	計	2.28	-	-	-	-
延べ入院患者数(人・日)		511,620	-	-	-	-