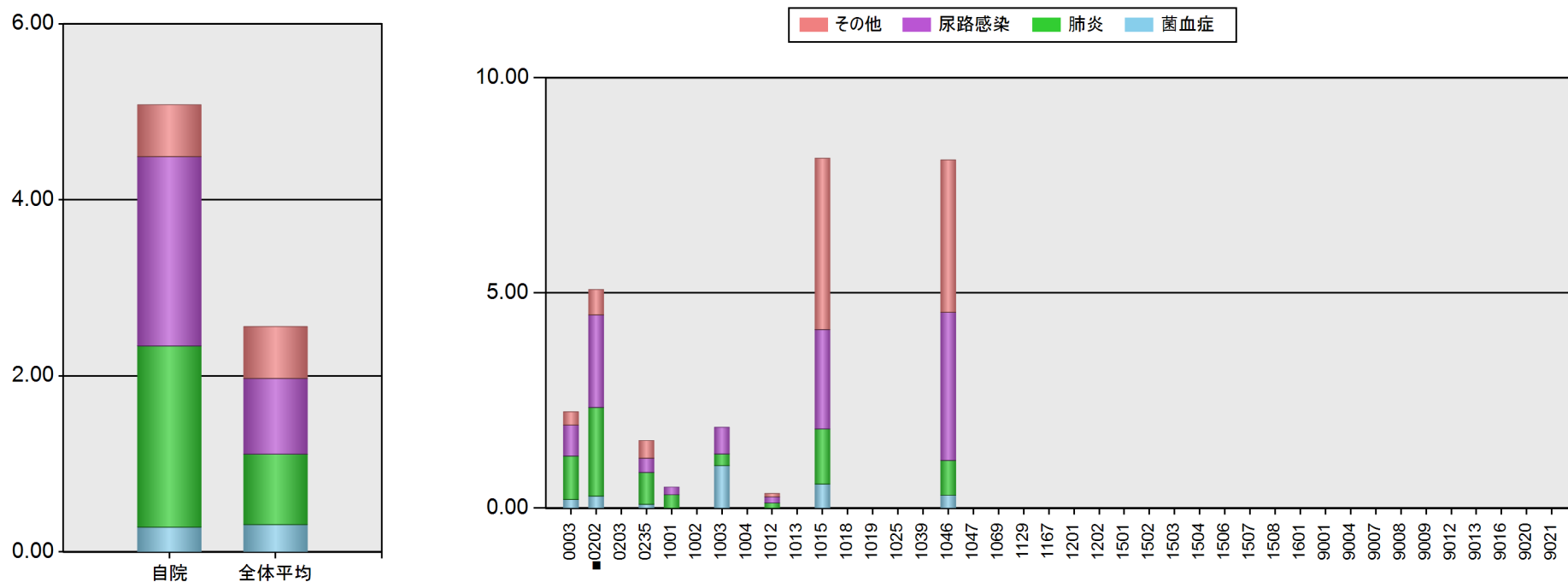


【病院インディケータ集計】入院後発症感染症

絞込条件

対象年月設定: 201704 ~ 201803
 病院の経営主体選択: 全て
 【詳細】病床数: 下限なし ~ 上限なし
 並べ替え条件: 病院コード・昇順

■ 部位別の入院後発症感染症発生件数(1000人日あたり)(集計単位:病院)



■ 部位別の入院後発症感染症発生件数(1000人日あたり)(集計単位:病院)

	全体	病院コード					
		0003	0202	0203	0235	1001	1002
入院後発症感染症							
菌血症	0.31	0.20	0.28	-	0.09	0.00	-
肺炎	0.80	1.01	2.06	-	0.74	0.31	-
尿路感染	0.86	0.72	2.15	-	0.33	0.18	-
その他	0.59	0.31	0.59	-	0.41	0.00	-
計	2.55	2.24	5.08	-	1.57	0.49	-
延べ入院患者数(人・日)	478,521	63,510	67,854	-	115,499	55,046	-
集計病院数	8						

【病院インディケータ集計】入院後発症感染症

		全体	病院コード					
			1003	1004	1012	1013	1015	1018
入院後発症感染症								
	菌血症	0.31	0.99	-	0.00	-	0.56	-
	肺炎	0.80	0.27	-	0.12	-	1.28	-
	尿路感染	0.86	0.62	-	0.14	-	2.31	-
	その他	0.59	0.00	-	0.08	-	3.98	-
	計	2.55	1.88	-	0.34	-	8.13	-
延べ入院患者数(人・日)		478,521	82,633	-	50,389	-	33,710	-

【病院インディケータ集計】入院後発症感染症

		全体	病院コード					
			1019	1025	1039	1046	1047	1069
入院後発症感染症								
	菌血症	0.31	-	-	-	0.30	-	-
	肺炎	0.80	-	-	-	0.81	-	-
	尿路感染	0.86	-	-	-	3.44	-	-
	その他	0.59	-	-	-	3.54	-	-
	計	2.55	-	-	-	8.09	-	-
延べ入院患者数(人・日)		478,521	-	-	-	9,880	-	-

【病院インディケータ集計】入院後発症感染症

		全体	病院コード					
			1129	1167	1201	1202	1501	1502
入院後発症感染症								
	菌血症	0.31	-	-	-	-	-	-
	肺炎	0.80	-	-	-	-	-	-
	尿路感染	0.86	-	-	-	-	-	-
	その他	0.59	-	-	-	-	-	-
	計	2.55	-	-	-	-	-	-
延べ入院患者数(人・日)		478,521	-	-	-	-	-	-

【病院インディケータ集計】入院後発症感染症

	全体	病院コード					
		1503	1504	1506	1507	1508	1601
入院後発症感染症							
菌血症	0.31	-	-	-	-	-	-
肺炎	0.80	-	-	-	-	-	-
尿路感染	0.86	-	-	-	-	-	-
その他	0.59	-	-	-	-	-	-
計	2.55	-	-	-	-	-	-
延べ入院患者数(人・日)	478,521	-	-	-	-	-	-

【病院インディケータ集計】入院後発症感染症

	全体	病院コード					
		9001	9004	9007	9008	9009	9012
入院後発症感染症							
菌血症	0.31	-	-	-	-	-	-
肺炎	0.80	-	-	-	-	-	-
尿路感染	0.86	-	-	-	-	-	-
その他	0.59	-	-	-	-	-	-
計	2.55	-	-	-	-	-	-
延べ入院患者数(人・日)	478,521	-	-	-	-	-	-

【病院インディケータ集計】入院後発症感染症

		全体	病院コード			
			9013	9016	9020	9021
入院後発症感染症						
	菌血症	0.31	-	-	-	-
	肺炎	0.80	-	-	-	-
	尿路感染	0.86	-	-	-	-
	その他	0.59	-	-	-	-
	計	2.55	-	-	-	-
延べ入院患者数(人・日)		478,521	-	-	-	-