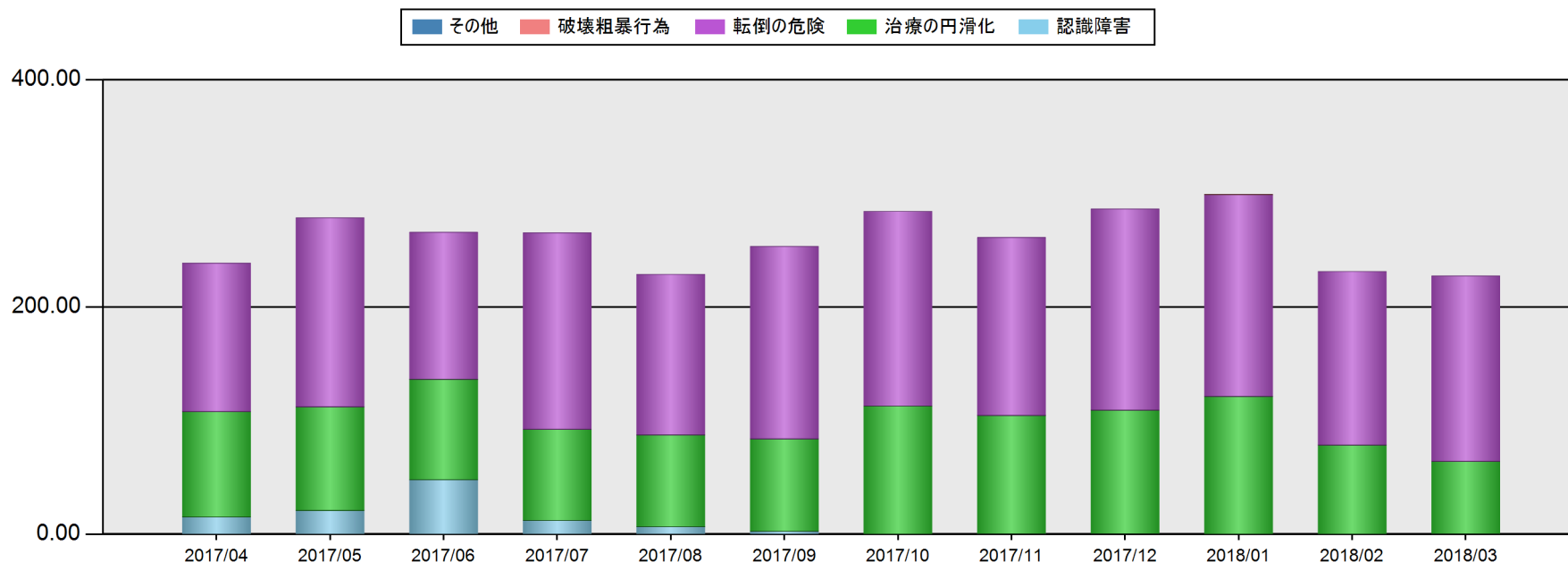


【病院インディケータ集計】抑制

絞込条件

対象年月設定: 201704 ~ 201803
 病院の経営主体選択: 全て
 【詳細】病床数: 下限なし ~ 上限なし
 並べ替え条件: 退院年月・昇順

理由別の抑制件数(1000人日あたり)(集計単位:対象年月)



理由別の抑制件数(1000人日あたり)(集計単位:対象年月)

		合計	対象年月					
			2017/04	2017/05	2017/06	2017/07	2017/08	2017/09
抑制	自院							
	認知障害	8.49	15.01	20.79	47.83	11.91	6.42	2.39
	治療の円滑化	91.51	92.76	91.16	88.40	80.19	80.85	81.36
	転倒の危険	158.87	130.68	166.33	129.32	173.01	141.32	169.33
	破壊粗暴行為	0.01	0.00	0.00	0.00	0.00	0.00	0.00
	その他	0.00	0.00	0.00	0.00	0.00	0.00	0.00
	計	258.88	238.45	278.28	265.55	265.11	228.59	253.08
	平均							
	認知障害	62.28	69.96	66.24	64.53	65.66	74.53	77.82
	治療の円滑化	38.11	39.72	44.26	48.04	45.28	39.59	33.56
	転倒の危険	103.09	100.20	107.67	98.20	118.57	117.23	104.11
	破壊粗暴行為	2.54	3.32	2.10	3.57	2.12	2.68	1.87
その他	2.02	2.94	0.28	2.41	1.99	2.40	1.36	
延べ入院患者数(人・日)		67,854	5,196	5,002	5,645	5,624	6,234	5,445

【病院インディケータ集計】抑制

		合計	対象年月					
			2017/10	2017/11	2017/12	2018/01	2018/02	2018/03
抑制	自院							
	認識障害	8.49	0.00	0.18	0.35	0.00	0.00	0.17
	治療の円滑化	91.51	112.75	104.24	108.63	121.12	78.33	63.83
	転倒の危険	158.87	171.21	156.62	177.18	177.67	152.78	163.24
	破壊粗暴行為	0.01	0.00	0.00	0.00	0.18	0.00	0.00
	その他	0.00	0.00	0.00	0.00	0.00	0.00	0.00
	計	258.88	283.96	261.04	286.16	298.97	231.11	227.24
	平均							
	認識障害	62.28	77.66	54.51	44.33	62.11	51.92	39.55
	治療の円滑化	38.11	36.95	39.31	37.94	42.93	28.09	21.62
	転倒の危険	103.09	109.01	81.36	103.74	114.92	92.86	89.44
	破壊粗暴行為	2.54	2.62	7.56	1.09	1.89	0.88	0.63
	その他	2.02	2.93	0.96	2.09	1.67	0.88	4.27
	延べ入院患者数(人・日)		67,854	5,286	5,708	5,689	5,606	6,434