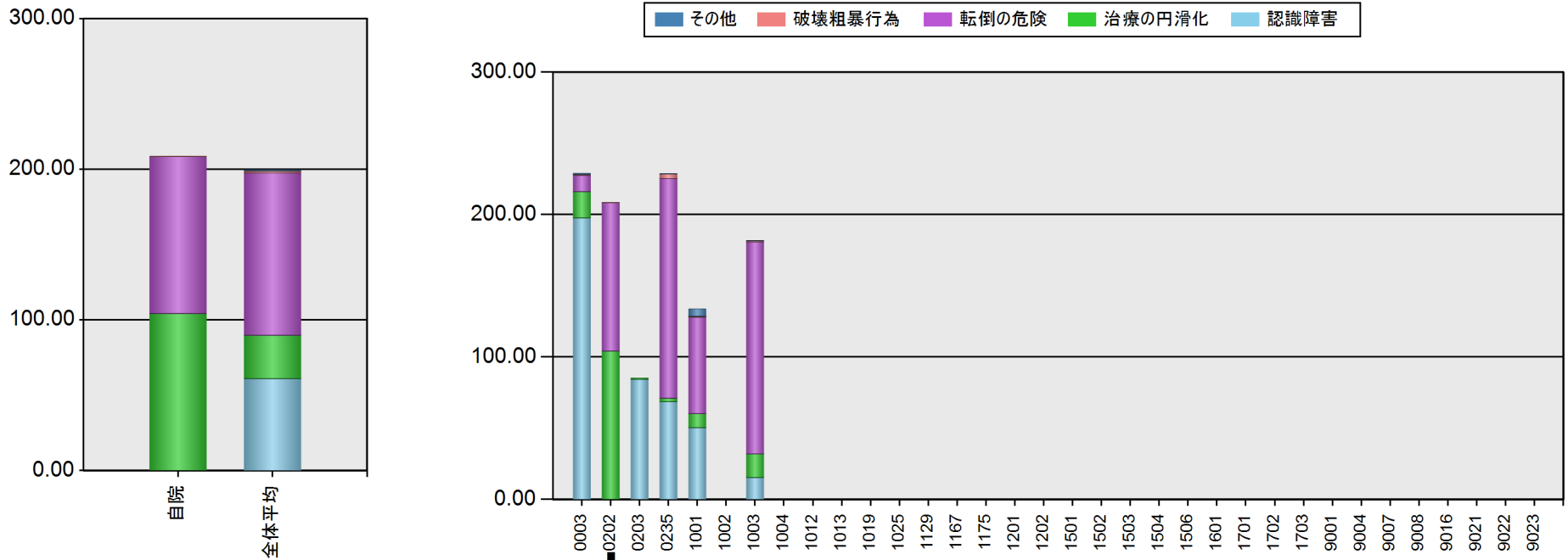


【病院インディケータ集計】抑制

絞込条件

対象年月設定: 201904 ~ 202003
 病院の経営主体選択: 全て
 【詳細】病床数: 下限なし ~ 上限なし
 並べ替え条件: 病院コード・昇順

理由別の抑制件数(1000人日あたり)(集計単位: 病院)



理由別の抑制件数(1000人日あたり)(集計単位: 病院)

	全体	病院コード					
		0003	0202	0203	0235	1001	1002
抑制							
認識障害	61.02	197.68	0.03	84.29	68.55	50.39	-
治療の円滑化	28.74	18.45	104.16	1.04	2.55	9.77	-
転倒の危険	107.71	11.43	104.22	0.00	154.27	67.78	-
破壊粗暴行為	1.34	0.69	0.04	0.00	3.21	0.71	-
その他	0.76	0.59	0.00	0.00	0.10	5.07	-
計	199.57	228.84	208.45	85.33	228.68	133.72	-
延べ入院患者数(人・日)	-	59,031	79,617	10,535	120,210	49,113	-
集計病院数	6						

【病院インディケータ集計】抑制

		全体	病院コード					
			1003	1004	1012	1013	1019	1025
抑制	認識障害	61.02	15.39	-	-	-	-	-
	治療の円滑化	28.74	16.55	-	-	-	-	-
	転倒の危険	107.71	148.84	-	-	-	-	-
	破壊粗暴行為	1.34	0.88	-	-	-	-	-
	その他	0.76	0.12	-	-	-	-	-
	計	199.57	181.78	-	-	-	-	-
延べ入院患者数(人・日)		-	84,102	-	-	-	-	-

【病院インディケータ集計】抑制

	全体	病院コード					
		1129	1167	1175	1201	1202	1501
抑制							
認識障害	61.02	-	-	-	-	-	-
治療の円滑化	28.74	-	-	-	-	-	-
転倒の危険	107.71	-	-	-	-	-	-
破壊粗暴行為	1.34	-	-	-	-	-	-
その他	0.76	-	-	-	-	-	-
計	199.57	-	-	-	-	-	-
延べ入院患者数(人・日)	-	-	-	-	-	-	-

【病院インディケータ集計】抑制

	全体	病院コード					
		1502	1503	1504	1506	1601	1701
抑制							
認識障害	61.02	-	-	-	-	-	-
治療の円滑化	28.74	-	-	-	-	-	-
転倒の危険	107.71	-	-	-	-	-	-
破壊粗暴行為	1.34	-	-	-	-	-	-
その他	0.76	-	-	-	-	-	-
計	199.57	-	-	-	-	-	-
延べ入院患者数(人・日)	-	-	-	-	-	-	-

【病院インディケータ集計】抑制

	全体	病院コード					
		1702	1703	9001	9004	9007	9008
抑制							
認識障害	61.02	-	-	-	-	-	-
治療の円滑化	28.74	-	-	-	-	-	-
転倒の危険	107.71	-	-	-	-	-	-
破壊粗暴行為	1.34	-	-	-	-	-	-
その他	0.76	-	-	-	-	-	-
計	199.57	-	-	-	-	-	-
延べ入院患者数(人・日)	-	-	-	-	-	-	-

【病院インディケータ集計】抑制

		全体	病院コード			
			9016	9021	9022	9023
抑制						
	認識障害	61.02	-	-	-	-
	治療の円滑化	28.74	-	-	-	-
	転倒の危険	107.71	-	-	-	-
	破壊粗暴行為	1.34	-	-	-	-
	その他	0.76	-	-	-	-
	計	199.57	-	-	-	-
延べ入院患者数(人・日)		-	-	-	-	-