

公益社団法人 全日本病院協会
診療アウトカム評価事業 個別レポート（経年比較）
慢性期指標

札幌禎心会病院

公益社団法人 全日本病院協会
医療の質向上委員会

作成日：2022年7月5日

※注意事項

- ① 「-(ハイフン)」はデータ未提出
- ② 「N/A」は該当データなし

改訂履歴

Ver. 0.0.1 2021.8.17 初版作成 作成者：吉田 喬

No. 066 ひと月あたり症例数

<https://www.ajha.or.jp/hms/qualityhealthcare/indicator/57/>

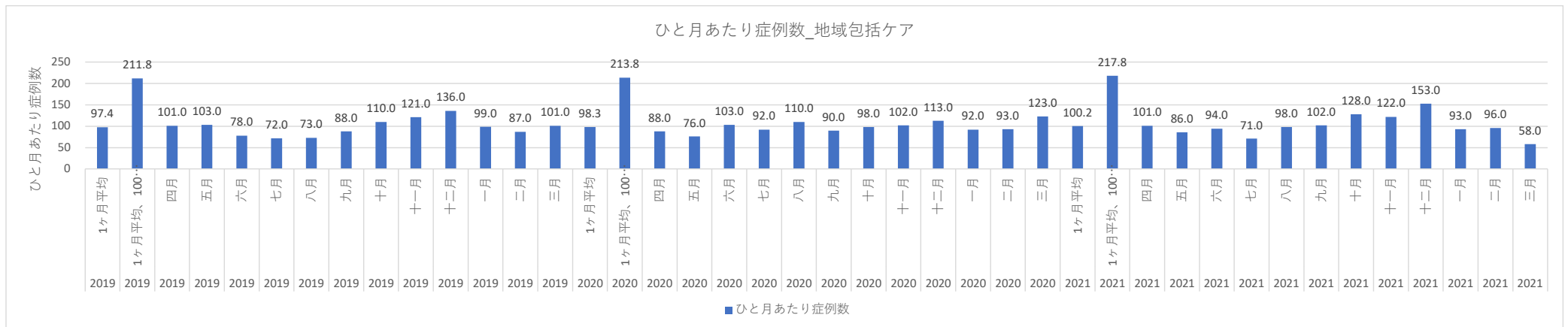
指標の説明・定義

当月退院した症例数を集計しています。

対象病棟：回復期リハ、地域包括ケア、療養

<計算式>	当月退院した症例数（様式1より算出）
--------------------	--------------------

回復リハ ひと月あたり症例数 該当データなし



病床数 2019年度 46病床, 2020年度 46病床, 2021年度 46病床,

療養 ひと月あたり症例数 該当データなし

No. 067 ひと月あたり延べ在院日数

<https://www.ajha.or.jp/hms/qualityhealthcare/indicator/58/>

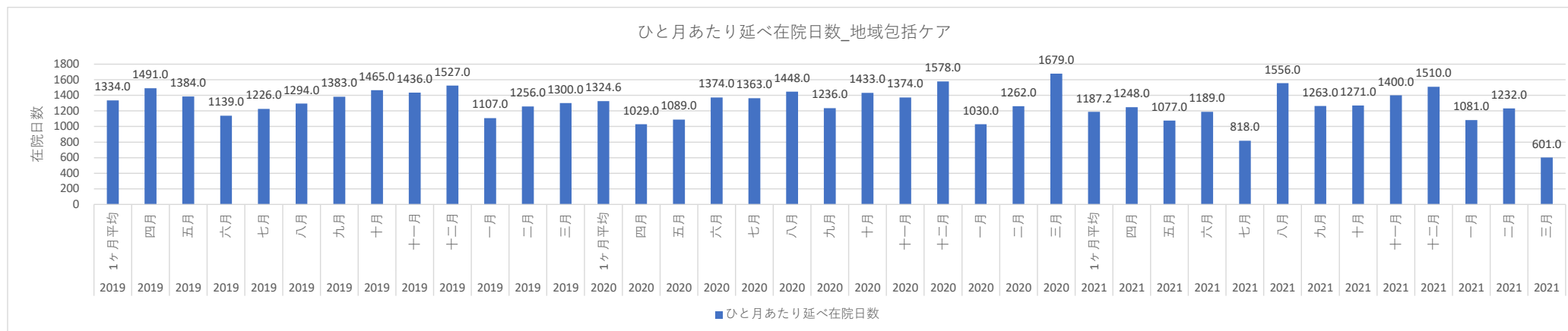
指標の説明・定義

当月退院した症例全ての在院日数を集計しています。

対象病棟：回復期リハ、地域包括ケア、療養

<計算式>	各症例の在院日数の合計値
--------------------	--------------

回復リハ 平均在院日数 該当データなし



病床数 2019年度 46病床, 2020年度 46病床, 2021年度 46病床,

療養 ひと月あたり延べ在院日数 該当データなし

No. 068 平均在院日数

<https://www.ajha.or.jp/hms/qualityhealthcare/indicator/59/>

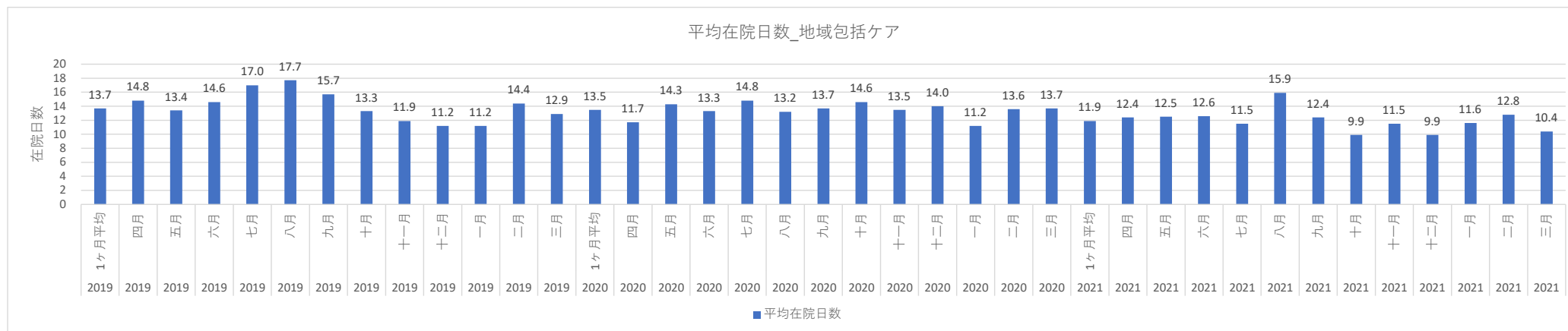
指標の説明・定義

当月退院した症例の平均在院日数を集計しています。

対象病棟：回復期リハ、地域包括ケア、療養

〈計算式〉	延べ在院日数
	症例数

回復リハ 平均在院日数 該当データなし



病床数 2019年度 46病床, 2020年度 46病床, 2021年度 46病床,

療養 平均在院日数 該当データなし

No. 069 ADLスコアの改善率

<https://www.ajha.or.jp/hms/qualityhealthcare/indicator/60/>

指標の説明・定義

入棟時と比較し退棟時にADLが改善した症例の割合を集計しています。

対象病棟：回復期リハ、地域包括ケア、療養

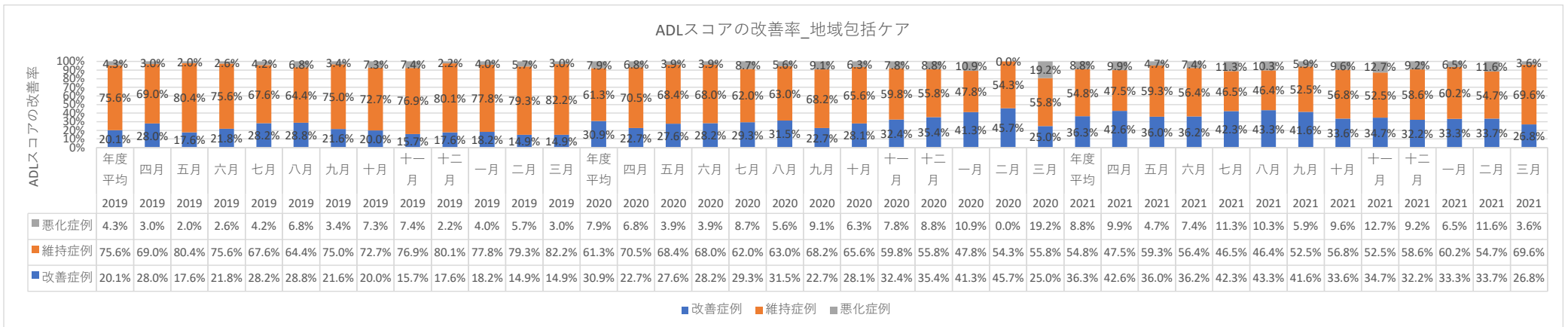
〈計算式〉	改善症例数 (or 維持症例数 or 悪化症例数)	× 100 (%)
	症例数	

改善症例数：退院時ADLスコア合計値が入院時ADLスコア合計値よりも大きい症例数

維持症例数：退院時ADLスコア合計値と入院時ADLスコア合計値が等しい症例数

悪化症例数：退院時ADLスコア合計値が入院時ADLスコア合計値よりも小さい症例数

回復リハ ADLスコアの改善率 該当データなし



病床数 2019年度 46病床, 2020年度 46病床, 2021年度 46病床,

療養 ADLスコアの改善率 該当データなし

No. 070 FIM得点の改善率（回復期リハ）

<https://www.aaha.or.jp/hms/qualityhealthcare/indicator/61/>

指標の説明・定義

入棟時と比較し退棟時にFIM得点が改善した症例の割合を集計しています。

対象病棟：回復期リハ

〈計算式〉	FIM得点別症例数(※1)
	回復期リハビリテーション病棟症例数 × 100 (%)

※1 FIM得点別症例数

下記のFIM利得の点数で分類し、症例数を集計

- ・ FIM利得: 30点以上
- ・ FIM利得: 20点～29点
- ・ FIM利得: 10点～19点
- ・ FIM利得: 0点～9点
- ・ FIM利得: -1点以下

回復リハ FIM得点の改善率 該当データなし

No. 071 医療区分の改善率（療養）

<https://www.ajha.or.jp/hms/qualityhealthcare/indicator/62/>

指標の説明・定義

入棟時と比較し退棟時に医療区分が改善した症例の割合を集計しています。

対象病棟：療養

〈計算式〉	改善症例数 (or 維持症例数 or 悪化症例数)
	療養病棟症例数 × 100 (%)

改善症例数：入院時医療区分 > 退院時医療区分の症例数

維持症例数：入院時医療区分 = 退院時医療区分の症例数

悪化症例数：入院時医療区分 < 退院時医療区分の症例数

療養 医療区分の改善率 該当データなし

No. 072 疾患別リハ単位数（回復期リハ）

<https://www.ajha.or.jp/hms/qualityhealthcare/indicator/63/>

指標の説明・定義

疾患別に、ひと月あたりのリハ単位数、および1症例あたりのリハ単位数を集計しています。

対象疾患：運動器、呼吸器、心大血管疾患、脳血管疾患、廃用症候群

対象病棟：回復期リハ

<p>〈計算式〉 ①ひと月あたりのリハ単位数</p>	<p>・ 対象疾患（※1）別の、ひと月あたりのリハ単位数の合計値</p>
<p>〈計算式〉 ②1症例あたりのリハ単位数</p>	<p>対象疾患の（※1）リハ単位数の合計値 対象疾患の症例数の合計値</p>

※1 対象疾患

心大血管疾患、脳血管疾患等、廃用症候群、運動器、呼吸器
（リハビリテーション料の算定により判定）

回復期リハ 疾患別リハ単位数 運動器 該当データなし

回復期リハ 疾患別リハ単位数 呼吸器 該当データなし

回復期リハ 疾患別リハ単位数 心大血管疾患 該当データなし

回復期リハ 疾患別リハ単位数 脳血管疾患 該当データなし

回復期リハ 疾患別リハ単位数 廃用症候群 該当データなし

No. 073 紹介率

<https://www.ajha.or.jp/hms/qualityhealthcare/indicator/64/>

指標の説明・定義

紹介による入院症例割合(直接各病棟に入院した症例に限る)を集計しています。

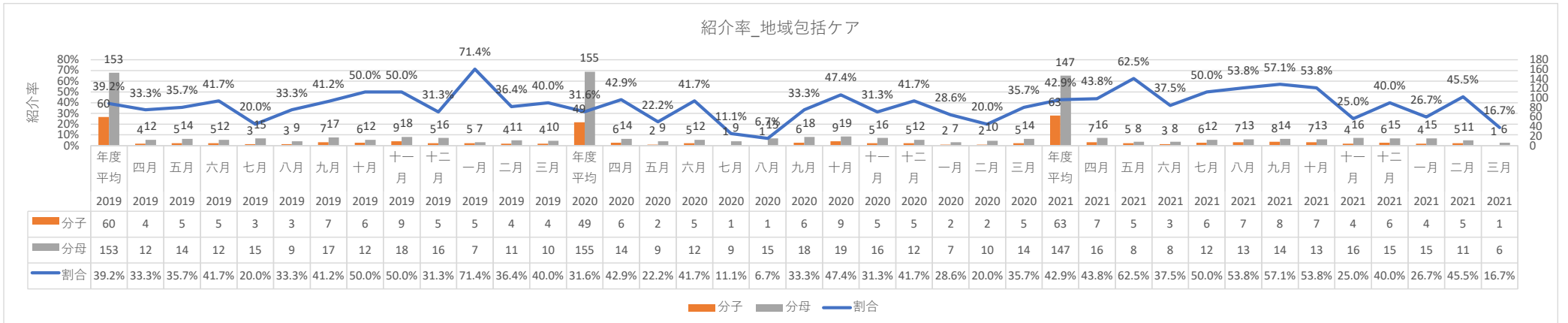
対象病棟：回復期リハ、地域包括ケア、療養

〈計算式〉	様式1の「入院経路：1または5」の症例数
	症例数 × 100 (%)

[様式1入院経路]

1. 家庭からの入院
5. 介護施設・福祉施設に入所中

回復期リハ 紹介率 該当データなし



病床数 2019年度 46病床, 2020年度 46病床, 2021年度 46病床,

療養 紹介率 該当データなし

No. 074 在宅復帰率

<https://www.ajha.or.jp/hms/qualityhealthcare/indicator/64/>

指標の説明・定義

退院先が家庭への退院である症例割合を集計しています。

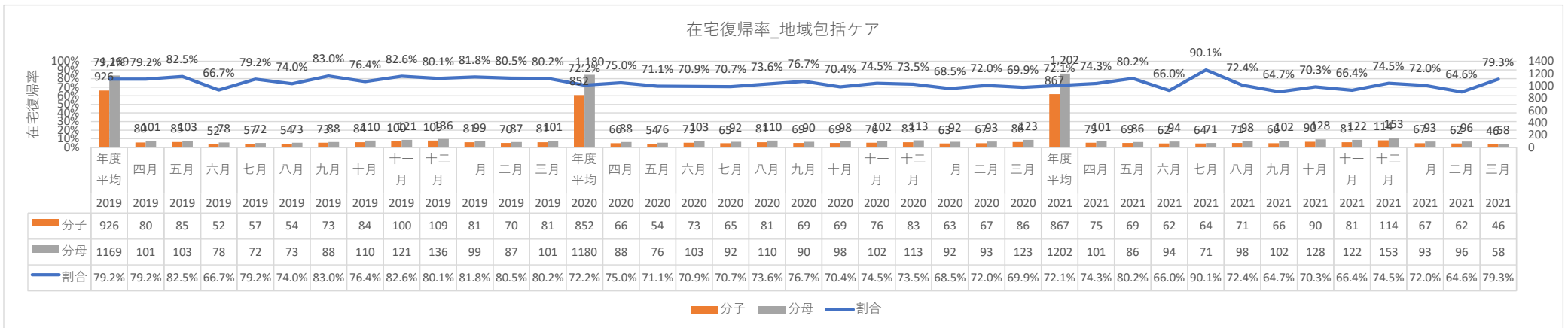
対象病棟：回復期リハ、地域包括ケア、療養

〈計算式〉	様式1の「退院先：1(or2or3)」の症例数
	症例数 × 100 (%)

[様式1退院先]

1. 家庭への退院(当院に通院)
2. 家庭への退院(他の病院・診療所に通院)
3. 家庭への退院(その他)

回復期リハ 在宅復帰率 該当データなし



病床数 2019年度 46病床, 2020年度 46病床, 2021年度 46病床,

療養 在宅復帰率 該当データなし

No. 075 医療区分別の症例構成割合（療養）

<https://www.ajha.or.jp/hms/qualityhealthcare/indicator/65/>

指標の説明・定義

療養病棟の在棟症例について、医療区分別に構成割合を集計しています。

対象病棟：療養

〈計算式〉	医療区分1 (or2or3) の在院日数の合計値
	療養病棟症例数 × 100 (%)

療養 医療区分別の症例構成割合 該当データなし

No. 076 薬剤管理指導料の算定率（療養）

<https://www.ajha.or.jp/hms/qualityhealthcare/indicator/66/>

指標の説明・定義

療養病棟の在棟症例について、薬剤管理指導料を算定している症例割合を集計しています。

対象病棟：療養

〈計算式〉	薬剤管理指導料の算定症例数
	療養病棟症例数 × 100 (%)

療養 薬剤管理指導料の算定率 該当データなし

No. 077 退院時薬剤情報管理指導料の算定率（療養）

<https://www.ajha.or.jp/hms/qualityhealthcare/indicator/67/>

指標の説明・定義

療養病棟の在棟症例について、退院時薬剤情報管理指導料を算定している症例割合を集計しています。

対象病棟：療養

〈計算式〉	退院時薬剤情報管理指導料の算定症例数
	療養病棟症例数 × 100 (%)

※様式1「退院先:8 終了（死亡等）」は除く

療養 薬剤管理指導料の算定率 該当データなし

No. 078 目標設定等支援_管理料の算定率（回復期リハ、療養）

<https://www.ajha.or.jp/hms/qualityhealthcare/indicator/68/>

指標の説明・定義

回復期リハビリテーション病棟、および療養病棟の在棟症例について、目標設定等支援・管理料を算定している症例割合を病棟別に集計しています。

対象病棟：回復期リハ、療養

〈計算式〉	目標設定等支援・管理料の算定症例数
	回復期リハビリテーション病棟 (or 療養病棟) 症例数 × 100 (%)

回復期リハ 目標設定等支援_管理料の算定率 該当データなし

療養 目標設定等支援_管理料の算定率 該当データなし

No. 079 退院時リハビリテーション指導料の算定率（療養）

<https://www.ajha.or.jp/hms/qualityhealthcare/indicator/69/>

指標の説明・定義

療養病棟の在棟症例について、退院時リハビリテーション指導料を算定している症例割合を集計しています。。

対象病棟：療養

〈計算式〉	退院時リハビリテーション指導料の算定症例数
	療養病棟症例数 × 100 (%)

※様式1「退院先:8 終了（死亡等）」は除く

療養 退院時リハビリテーション指導料の算定率 該当データなし

No. 080 退院前訪問指導料の算定率（療養）

<https://www.ajha.or.jp/hms/qualityhealthcare/indicator/70/>

指標の説明・定義

療養病棟の在棟症例について、退院時リハビリテーション指導料を算定している症例割合を集計しています。

対象病棟：療養

〈計算式〉	退院前訪問指導料の算定症例数
	様式1の退院先1 (or2or3) の療養病棟症例数 × 100 (%)

※様式1「退院先:8 終了（死亡等）」は除く

[様式1退院先]

- 1:家庭への退院(当院に通院)、
- 2:家庭への退院(他の病院・診療所に通院)、
- 3:家庭への退院(その他)

療養 退院前訪問指導料の算定率 該当データなし

No. 081 要介護度

<https://www.ajha.or.jp/hms/qualityhealthcare/indicator/71/>

指標の説明・定義

要介護度を分類し、症例数を病棟別に集計しています。

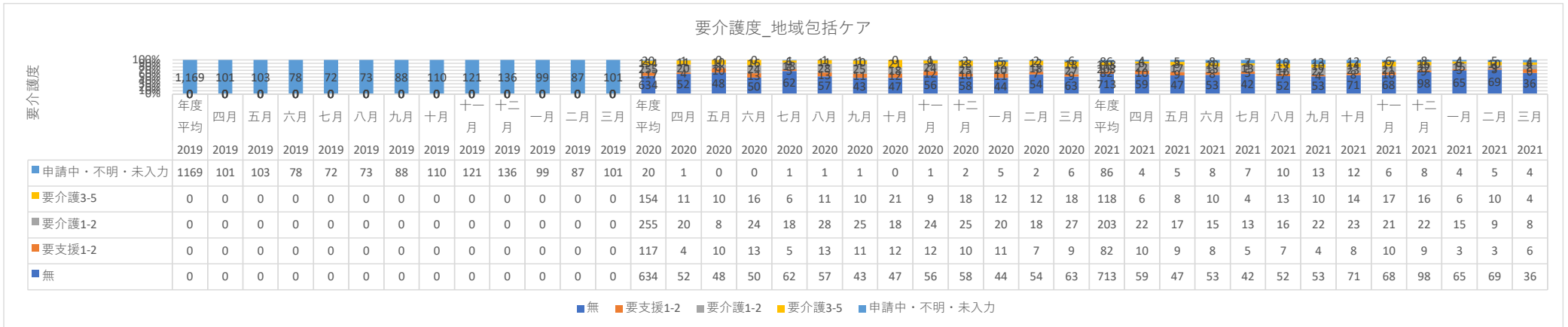
対象病棟：回復期リハ、地域包括ケア、療養

〈計算式〉	要介護度区分別症例数(※1)
	回復期リハビリテーション病棟(or療養病棟)症例数 × 100 (%)

※1 要介護度区分別症例数

- 要支援：様式1「要支援1、要支援2」の症例数
- 要介護1-2：様式1「要介護1、2」の症例数
- 要介護3-5：様式1「要介護3~5」の症例数
- その他：様式1「申請中、不明」の症例数

回復期リハ 要介護度 該当データなし



病床数 2019年度 46病床, 2020年度 46病床, 2021年度 46病床,
療養 要介護度 該当データなし

No. 082 要介護情報（胃瘻・腸瘻）

<https://www.ajha.or.jp/hms/qualityhealthcare/indicator/72/>

指標の説明・定義

要介護情報の6項目について、入棟時と比較し退棟時に改善した症例の割合を集計しています。

対象病棟：回復期リハ、地域包括ケア、療養

〈計算式〉	改善症例数 (or 維持症例数 or 悪化症例数 or 不明症例数)
	症例数 × 100 (%)

改善症例数：開始日時点「1:有り」終了日時点「0:無し」

維持症例数：開始日、終了日時点の値に変更無し

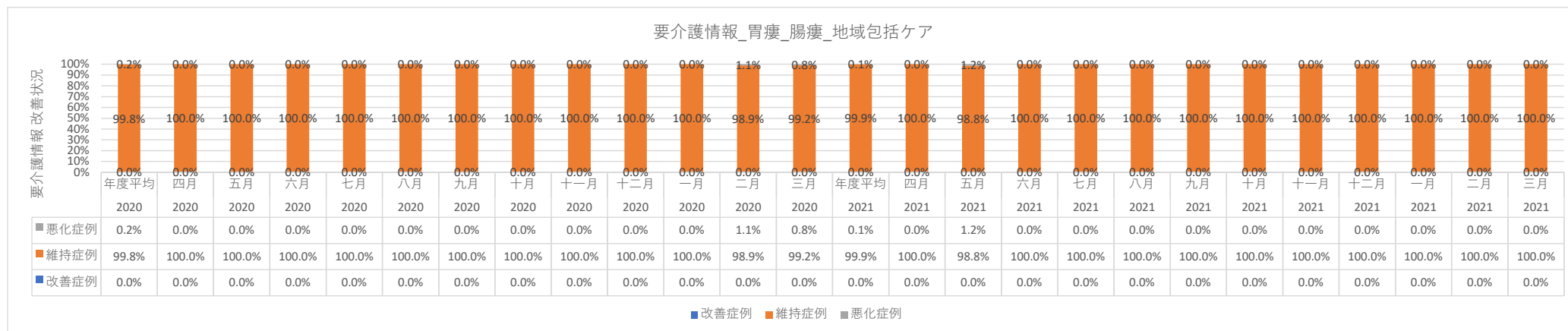
悪化症例数：開始日時点「0:無し」→終了日時点「1:有り」

不明症例数：入力値なし等

※要介護情報の下記6項目別集計

①胃瘻・腸瘻、②経鼻胃管、③摂食・嚥下機能障害、④中心静脈栄養、⑤低栄養、⑥末梢静脈栄養

要介護情報（胃瘻・腸瘻） 回復期リハ 該当データなし



病床数 2020年度 46病床, 2021年度 46病床,
要介護情報（胃瘻・腸瘻） 療養 該当データなし

No. 082 要介護情報（経鼻胃管）

<https://www.ajha.or.jp/hms/qualityhealthcare/indicator/72/>

指標の説明・定義

要介護情報の6項目について、入棟時と比較し退棟時に改善した症例の割合を集計しています。

対象病棟：回復期リハ、地域包括ケア、療養

〈計算式〉	改善症例数 (or 維持症例数 or 悪化症例数 or 不明症例数)
	症例数 × 100 (%)

改善症例数：開始日時点「1:有り」終了日時点「0:無し」

維持症例数：開始日、終了日時点の値に変更無し

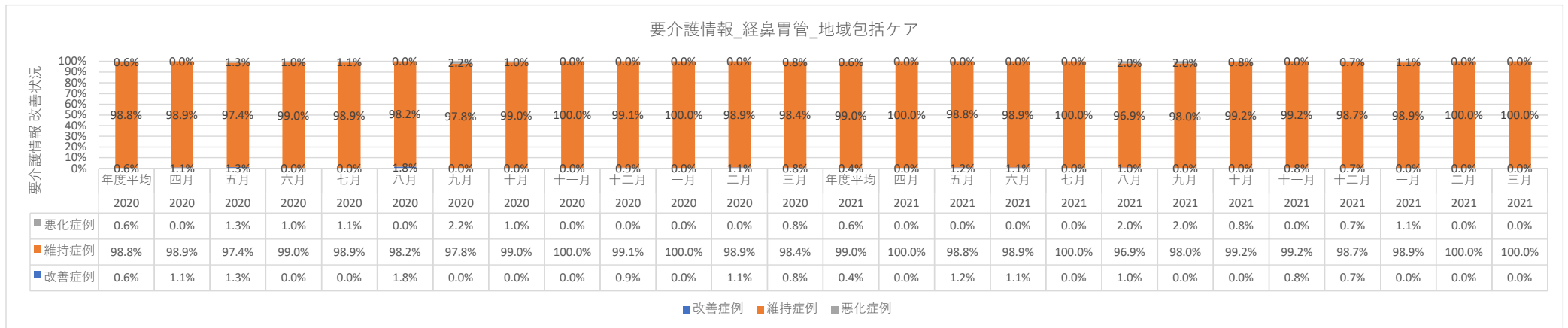
悪化症例数：開始日時点「0:無し」→終了日時点「1:有り」

不明症例数：入力値なし等

※要介護情報の下記6項目別集計

①胃瘻・腸瘻、②経鼻胃管、③摂食・嚥下機能障害、④中心静脈栄養、⑤低栄養、⑥末梢静脈栄養

回復期リハ 要介護情報（経鼻胃管） 該当データなし



病床数 2020年度 46病床, 2021年度 46病床,

療養 要介護情報（経鼻胃管） 該当データなし

No. 082 要介護情報（摂食・嚥下機能障害）

<https://www.ajha.or.jp/hms/qualityhealthcare/indicator/72/>

指標の説明・定義

要介護情報の6項目について、入棟時と比較し退棟時に改善した症例の割合を集計しています。

対象病棟：回復期リハ、地域包括ケア、療養

〈計算式〉	改善症例数 (or 維持症例数 or 悪化症例数 or 不明症例数)
	症例数 × 100 (%)

改善症例数：開始日時点「1:有り」終了日時点「0:無し」

維持症例数：開始日、終了日時点の値に変更無し

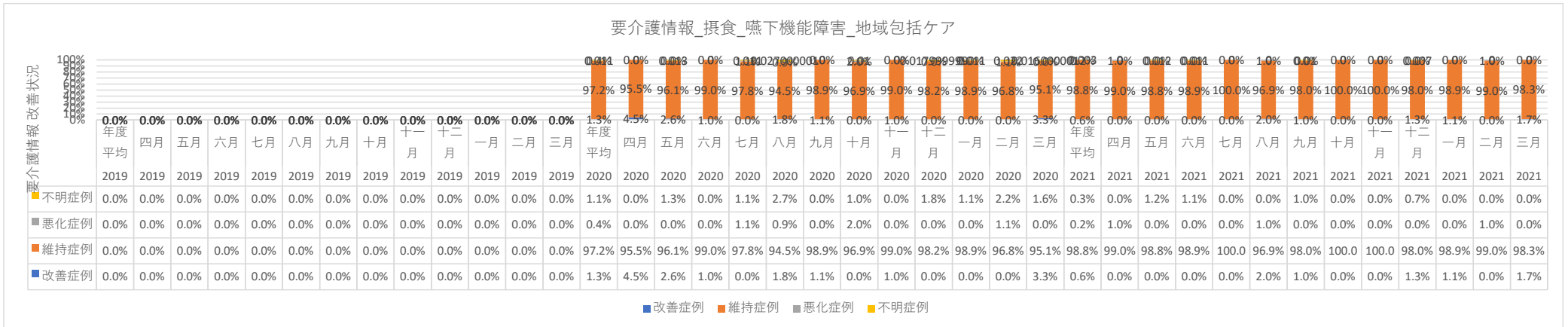
悪化症例数：開始日時点「0:無し」→終了日時点「1:有り」

不明症例数：入力値なし等

※要介護情報の下記6項目別集計

①胃瘻・腸瘻、②経鼻胃管、③摂食・嚥下機能障害、④中心静脈栄養、⑤低栄養、⑥末梢静脈栄養

回復期リハ 要介護情報（摂食・嚥下機能障害） 該当データなし



病床数 2019年度 46病床, 2020年度 46病床, 2021年度 46病床,

療養 要介護情報（摂食・嚥下機能障害） 該当データなし

No. 082 要介護情報（中心静脈栄養）

<https://www.ajha.or.jp/hms/qualityhealthcare/indicator/72/>

指標の説明・定義

要介護情報の6項目について、入棟時と比較し退棟時に改善した症例の割合を集計しています。

対象病棟：回復期リハ、地域包括ケア、療養

〈計算式〉	改善症例数 (or 維持症例数 or 悪化症例数 or 不明症例数)
	症例数 × 100 (%)

改善症例数：開始日時点「1:有り」終了日時点「0:無し」

維持症例数：開始日、終了日時点の値に変更無し

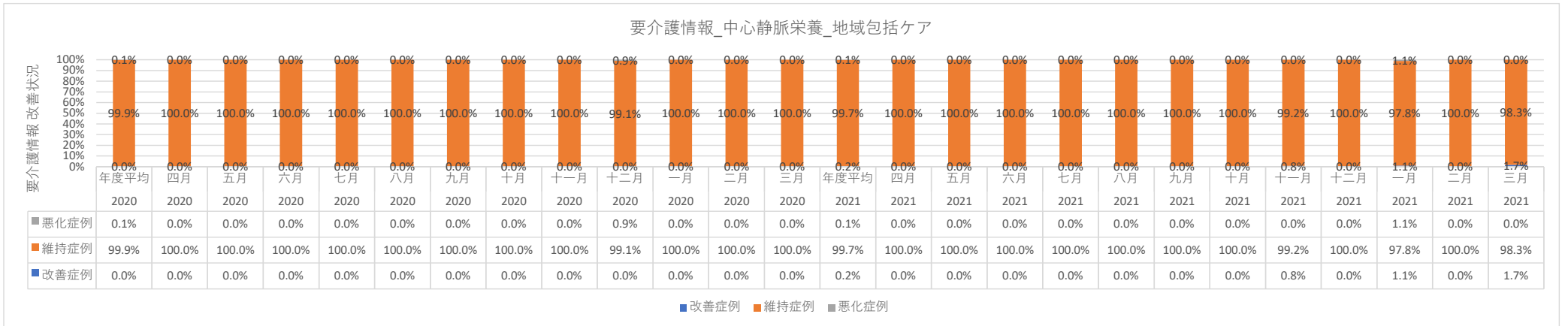
悪化症例数：開始日時点「0:無し」→終了日時点「1:有り」

不明症例数：入力値なし等

※要介護情報の下記6項目別集計

①胃瘻・腸瘻、②経鼻胃管、③摂食・嚥下機能障害、④中心静脈栄養、⑤低栄養、⑥末梢静脈栄養

回復期リハ 要介護情報（中心静脈栄養） 該当データなし



病床数 2020年度 46病床, 2021年度 46病床,

療養 要介護情報（中心静脈栄養） 該当データなし

No. 082 要介護情報（低栄養）

<https://www.ajha.or.jp/hms/qualityhealthcare/indicator/72/>

指標の説明・定義

要介護情報の6項目について、入棟時と比較し退棟時に改善した症例の割合を集計しています。

対象病棟：回復期リハ、地域包括ケア、療養

〈計算式〉	改善症例数 (or 維持症例数 or 悪化症例数 or 不明症例数)
	症例数 × 100 (%)

改善症例数：開始日時点「1:有り」終了日時点「0:無し」

維持症例数：開始日、終了日時点の値に変更無し

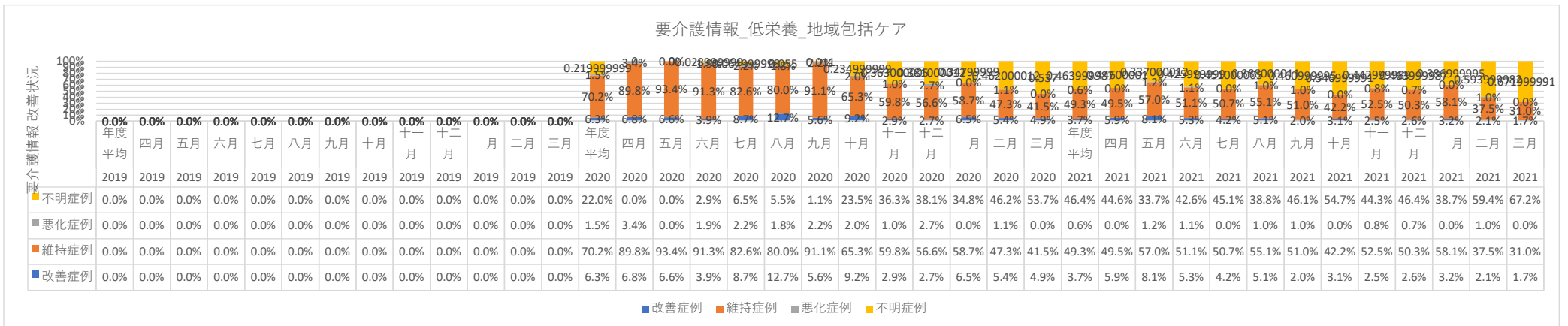
悪化症例数：開始日時点「0:無し」→終了日時点「1:有り」

不明症例数：入力値なし等

※要介護情報の下記6項目別に集計

①胃瘻・腸瘻、②経鼻胃管、③摂食・嚥下機能障害、④中心静脈栄養、⑤低栄養、⑥末梢静脈栄養

回復期リハ 要介護情報（低栄養） 該当データなし



病床数 2019年度 46病床, 2020年度 46病床, 2021年度 46病床,

療養 要介護情報（低栄養） 該当データなし

No. 082 要介護情報（末梢静脈栄養）

<https://www.ajha.or.jp/hms/qualityhealthcare/indicator/72/>

指標の説明・定義

要介護情報の6項目について、入棟時と比較し退棟時に改善した症例の割合を集計しています。

対象病棟：回復期リハ、地域包括ケア、療養

〈計算式〉	改善症例数 (or 維持症例数 or 悪化症例数 or 不明症例数)
	症例数 × 100 (%)

改善症例数：開始日時点「1:有り」終了日時点「0:無し」

維持症例数：開始日、終了日時点の値に変更無し

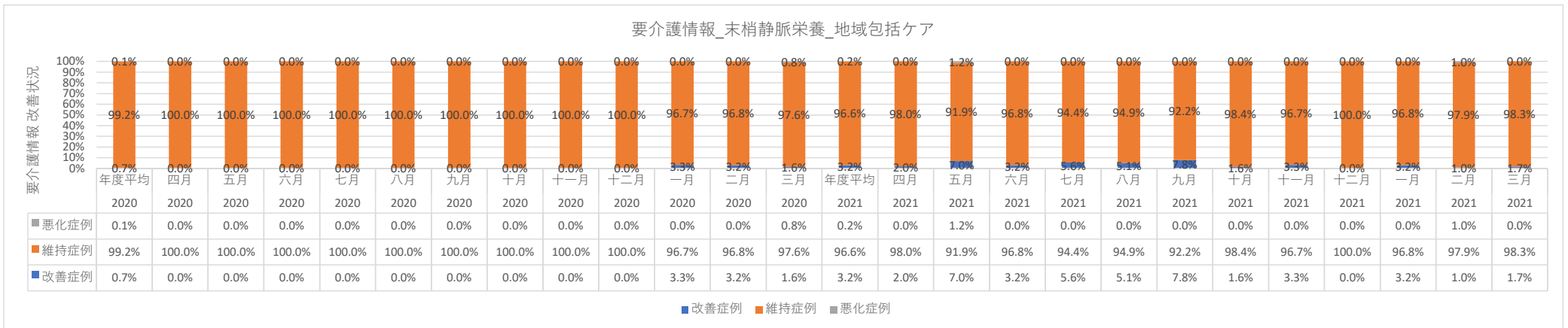
悪化症例数：開始日時点「0:無し」→終了日時点「1:有り」

不明症例数：入力値なし等

※要介護情報の下記6項目別集計

①胃瘻・腸瘻、②経鼻胃管、③摂食・嚥下機能障害、④中心静脈栄養、⑤低栄養、⑥末梢静脈栄養

回復期リハ 要介護情報（末梢静脈栄養） 該当データなし



病床数 2020年度 46病床, 2021年度 46病床,

療養 要介護情報（末梢静脈栄養） 該当データなし