

## 医療の質の指標（2指標比較）

貴院のプロファイルは一般（許可）病床数：**279床**、人口密度：**中**、設立主体：**自治体以外**に含まれます。

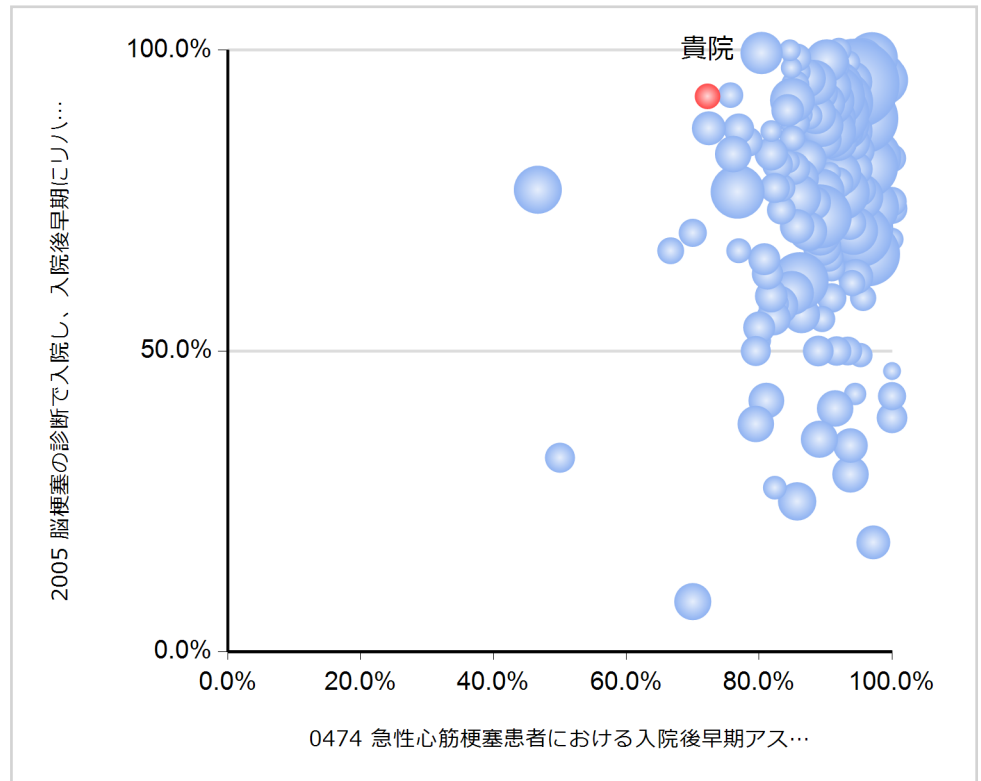
バブルの大きさは  
1病院あたりの年間入院症例  
数です。

データ参照期間  
2016年4月～2017年3月退院  
分

**2016年度**  
(平成28年度)

期間症例10例未満の病院を除  
外し、190/307病院を表示

他の年度のグラフは、上  
部の「表示年度」を選  
択し、右上部の「レポート  
の表示」をクリックしてく  
ださい。

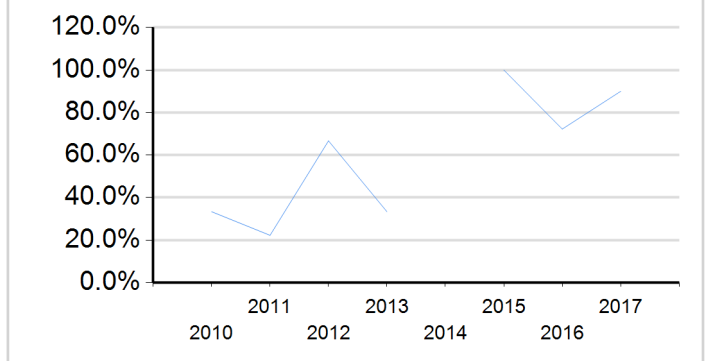


### X軸

0474 急性心筋梗塞患者における入院後早期アスピリン投与割合

年度	データ提供月数	分母	分子	指標値	全病院での平均値
2010	9	6	2	33.3%	87.5%
2011	12	9	2	22.2%	87.3%
2012	12	3	2	66.7%	89.2%
2013	9	3	1	33.3%	88.8%
2014	12	0	0		89.6%
2015	12	6	6	100.0%	90.0%
2016	12	18	13	72.2%	90.5%
2017	9	10	9	90.0%	90.9%

### 貴院での近年の指標値推移

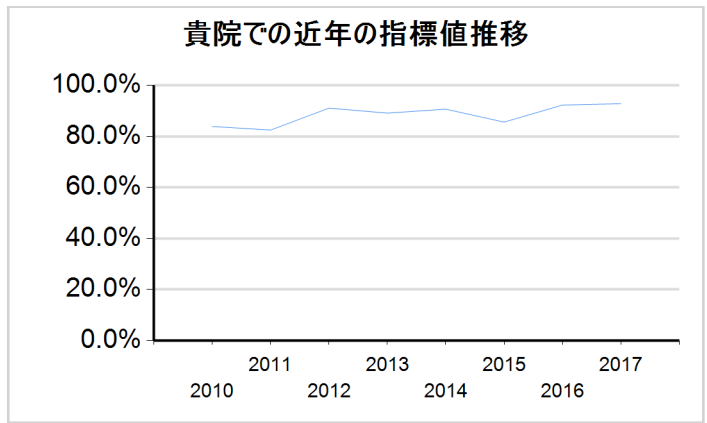


### Y軸

2005 脳梗塞の診断で入院し、入院後早期にリハビリ治療を受けた症例の割合

年度	データ提供月数	分母	分子	指標値	全病院での平均値
2010	9	137	115	83.9%	58.6%
2011	12	212	175	82.5%	61.6%
2012	12	271	247	91.1%	66.2%
2013	9	194	173	89.2%	71.3%

2014	12	367	333	90.7%	74.9%
2015	12	425	364	85.6%	77.8%
2016	12	457	422	92.3%	80.2%
2017	9	435	404	92.9%	81.5%



[指標の定義 \(QIDB\)](#)

[TOPに戻る](#)