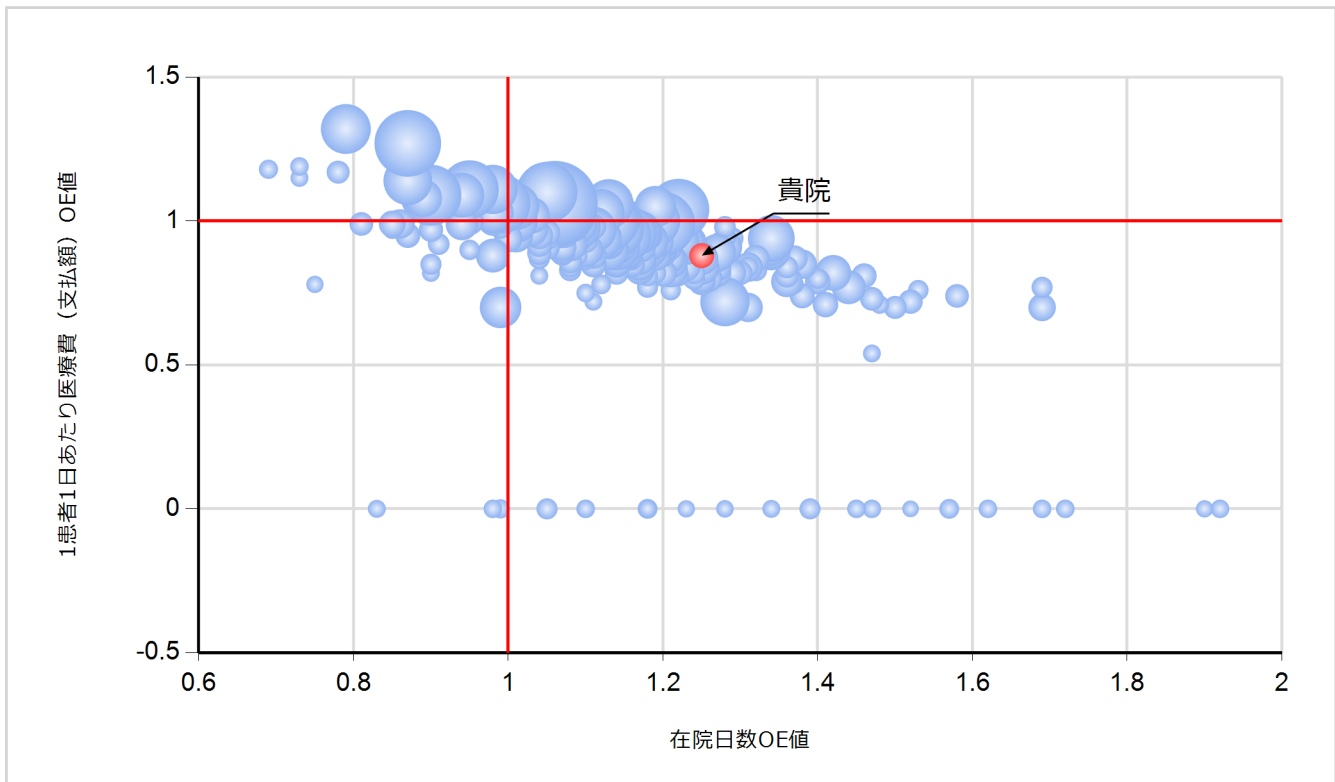


経営指標サマリ

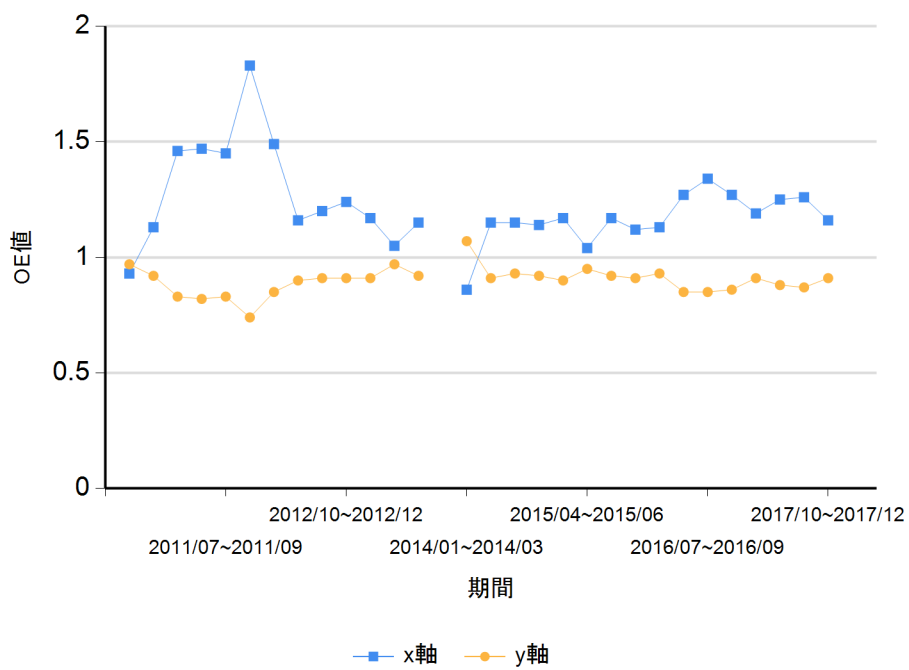
- OE値は、QIPにて任意に選定した基準病院の平均値と同じ場合に1になるように算出されます（絞り込み表示後も値は同じです）。
- 基準より高い（長い）と1より大きくなり、低い（短い）と1より小さくなります。
- バブルの大きさは症例数を表します。
- 参照期間、参照疾患群をプルダウンより選択してください。
- X軸・Y軸に表示させる値もプルダウンにより選択してください。
(在院日数、医療費（包括・出来高換算、それぞれの1入院あたり、1人1日あたり）)

貴院のOE値による位置

参照年度： 2017/04~2017/06

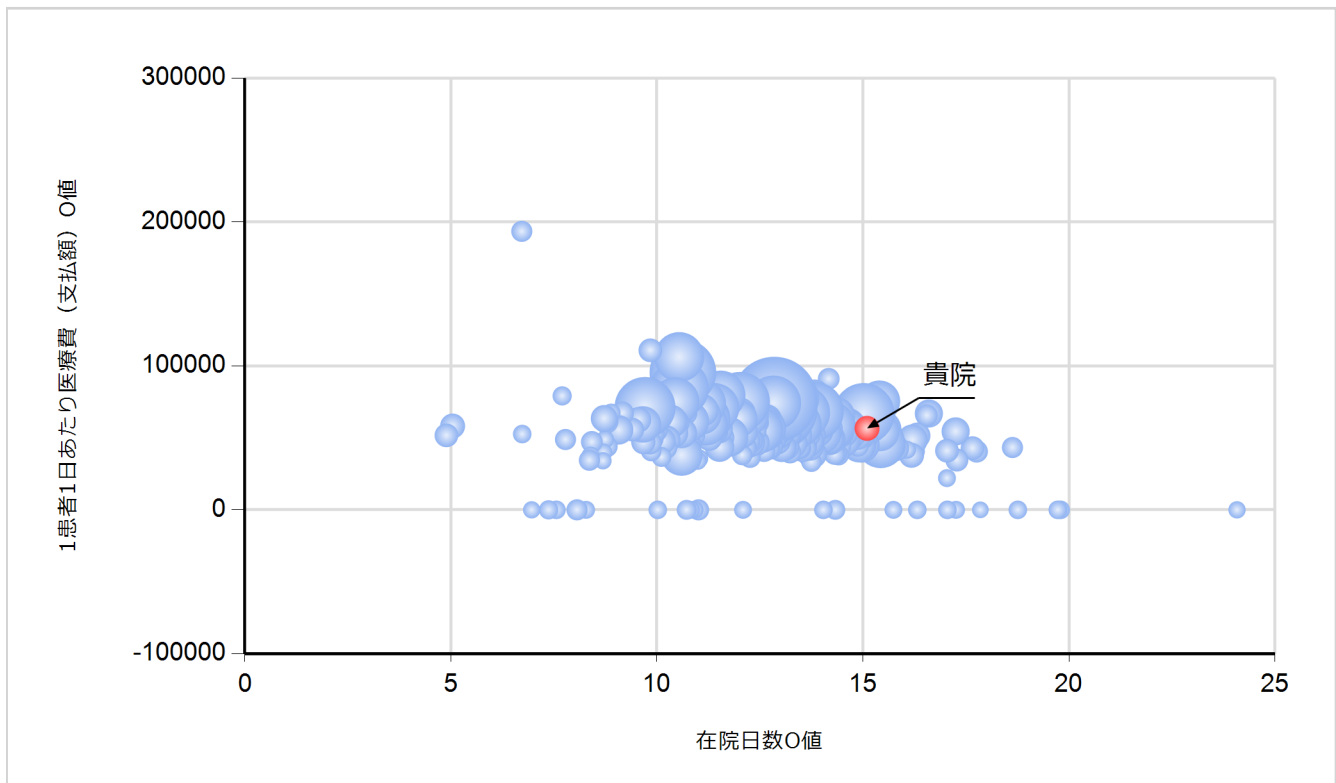


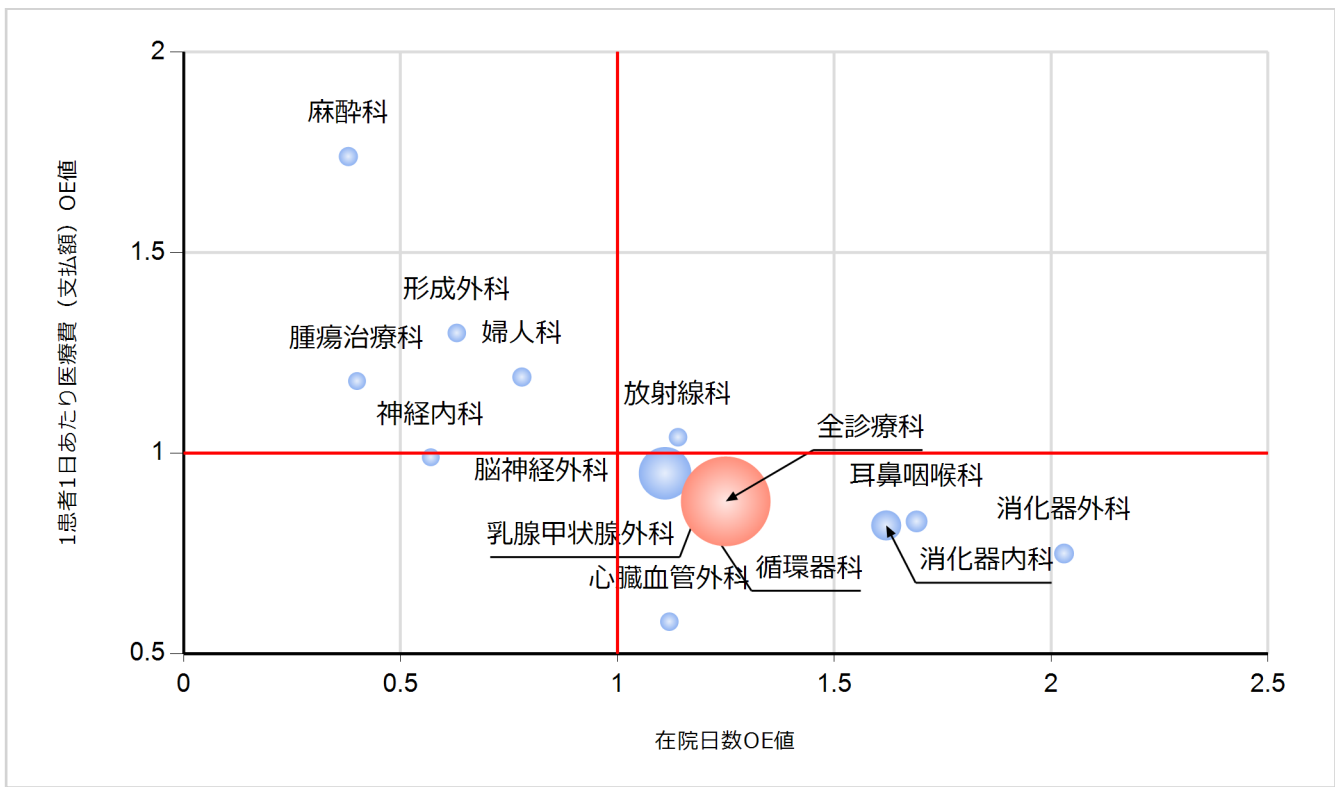
OE値の時間変化



貴院のO値による位置

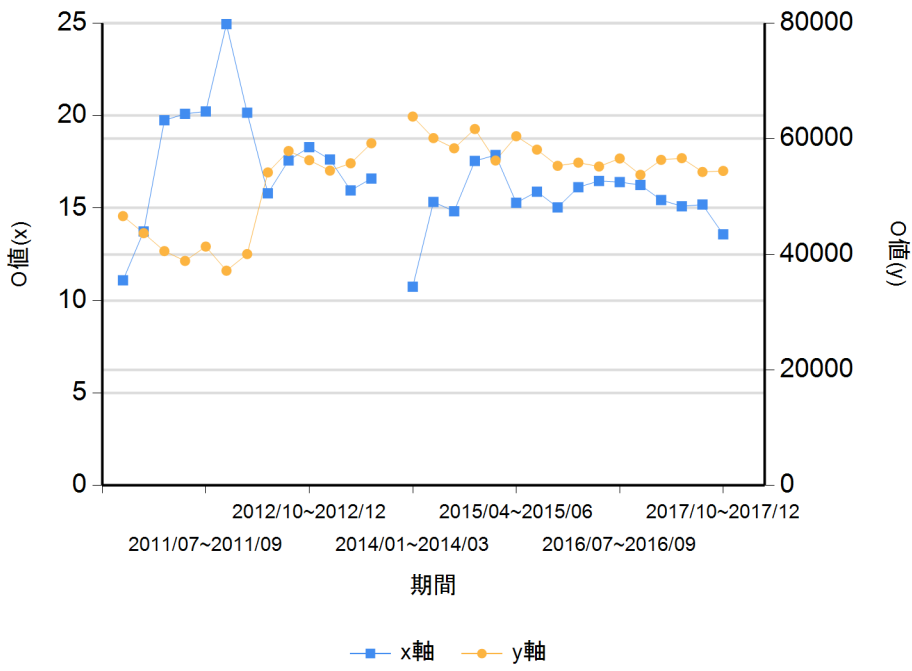
参照年度： 2017/04~2017/06

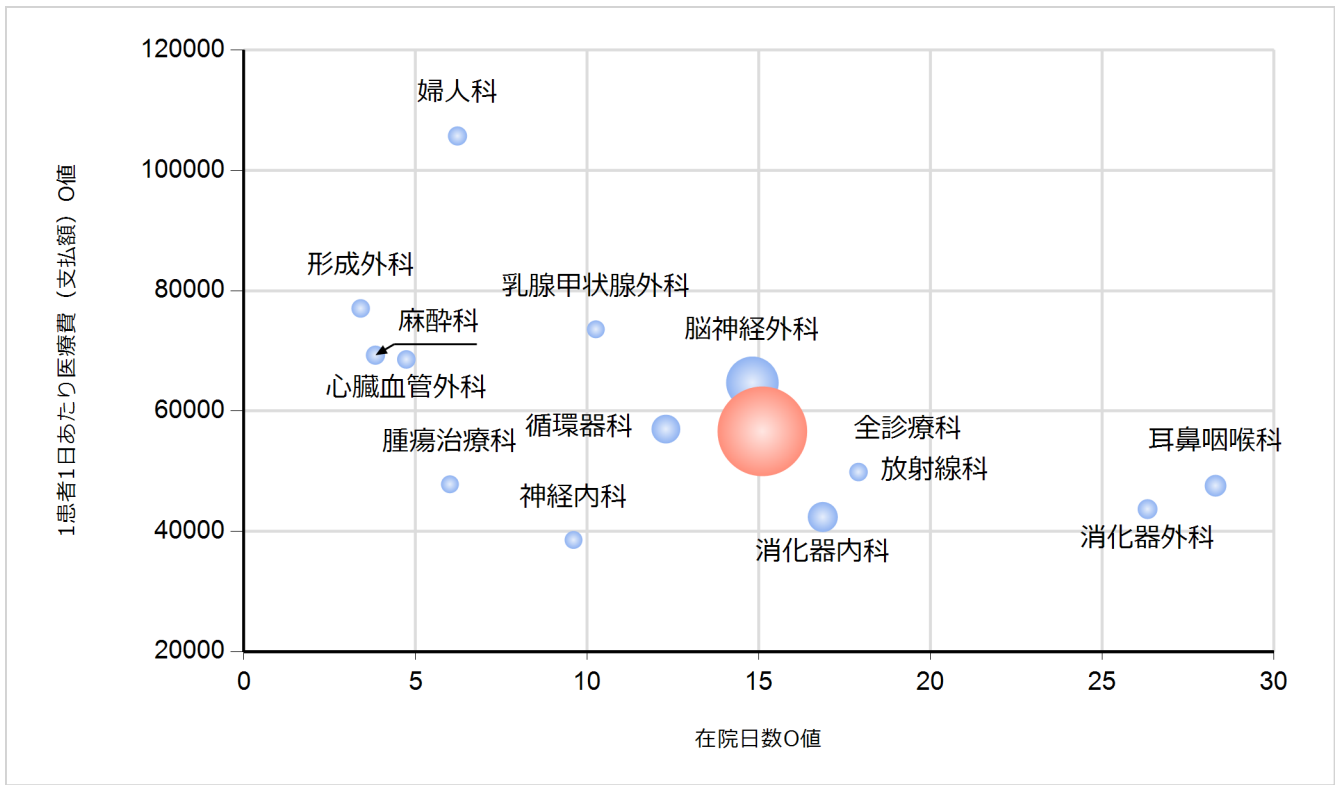




[TOPへ戻る](#)

○値の時間変化



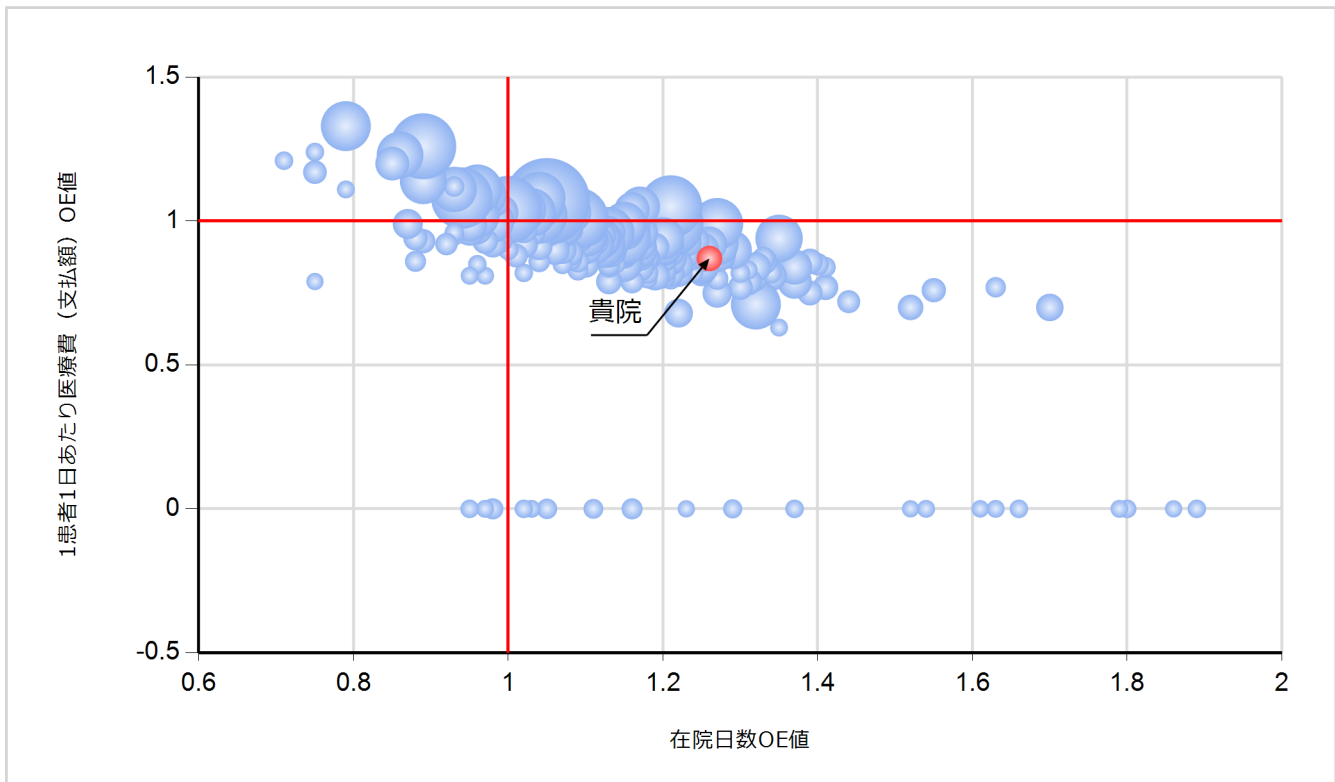


経営指標サマリ

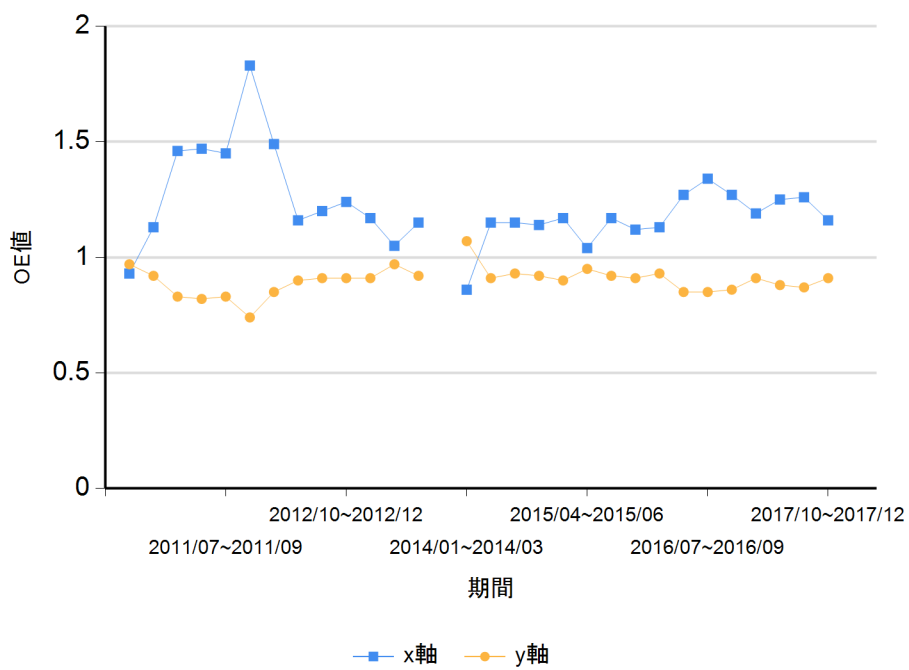
- OE値は、QIPにて任意に選定した基準病院の平均値と同じ場合に1になるように算出されます（絞り込み表示後も値は同じです）。
- 基準より高い（長い）と1より大きくなり、低い（短い）と1より小さくなります。
- バブルの大きさは症例数を表します。
- 参照期間、参照疾患群をプルダウンより選択してください。
- X軸・Y軸に表示させる値もプルダウンにより選択してください。
(在院日数、医療費（包括・出来高換算、それぞれの1入院あたり、1人1日あたり）

貴院のOE値による位置

参照年度： 2017/07~2017/09

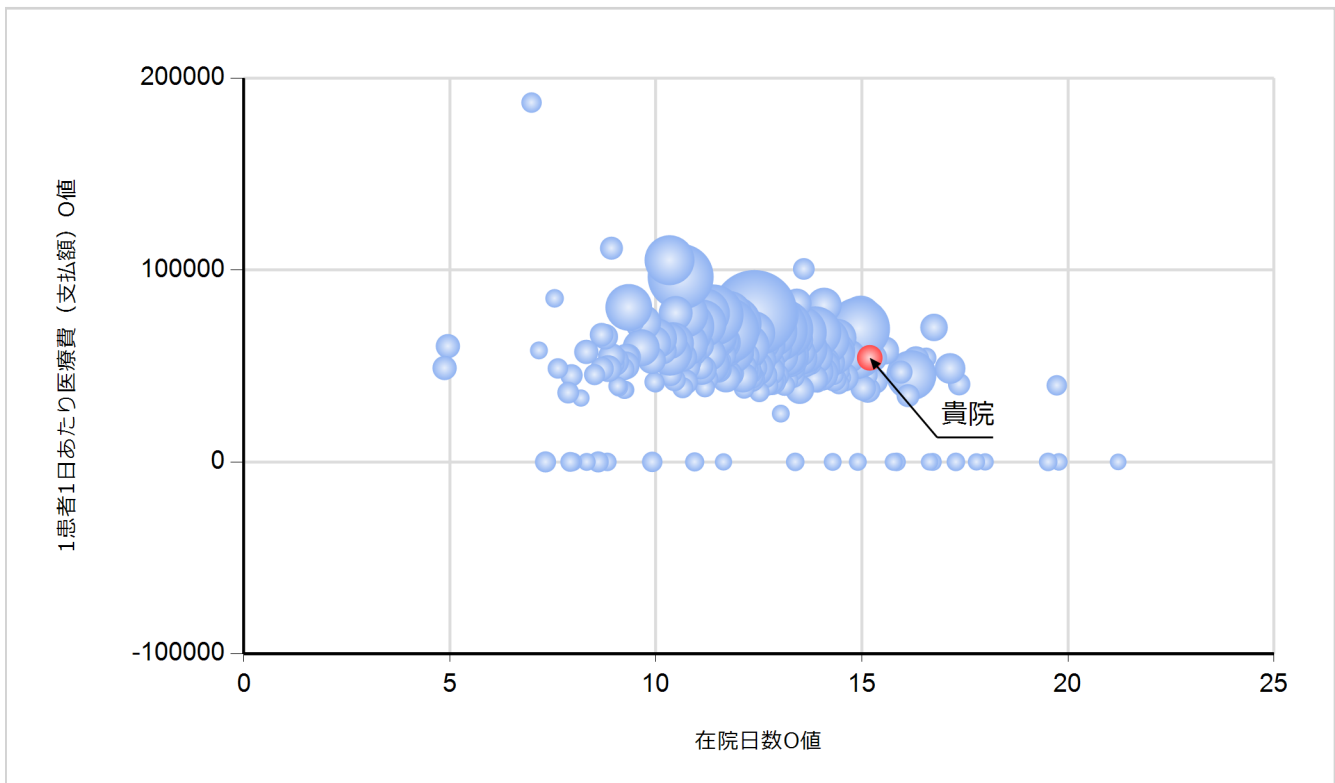


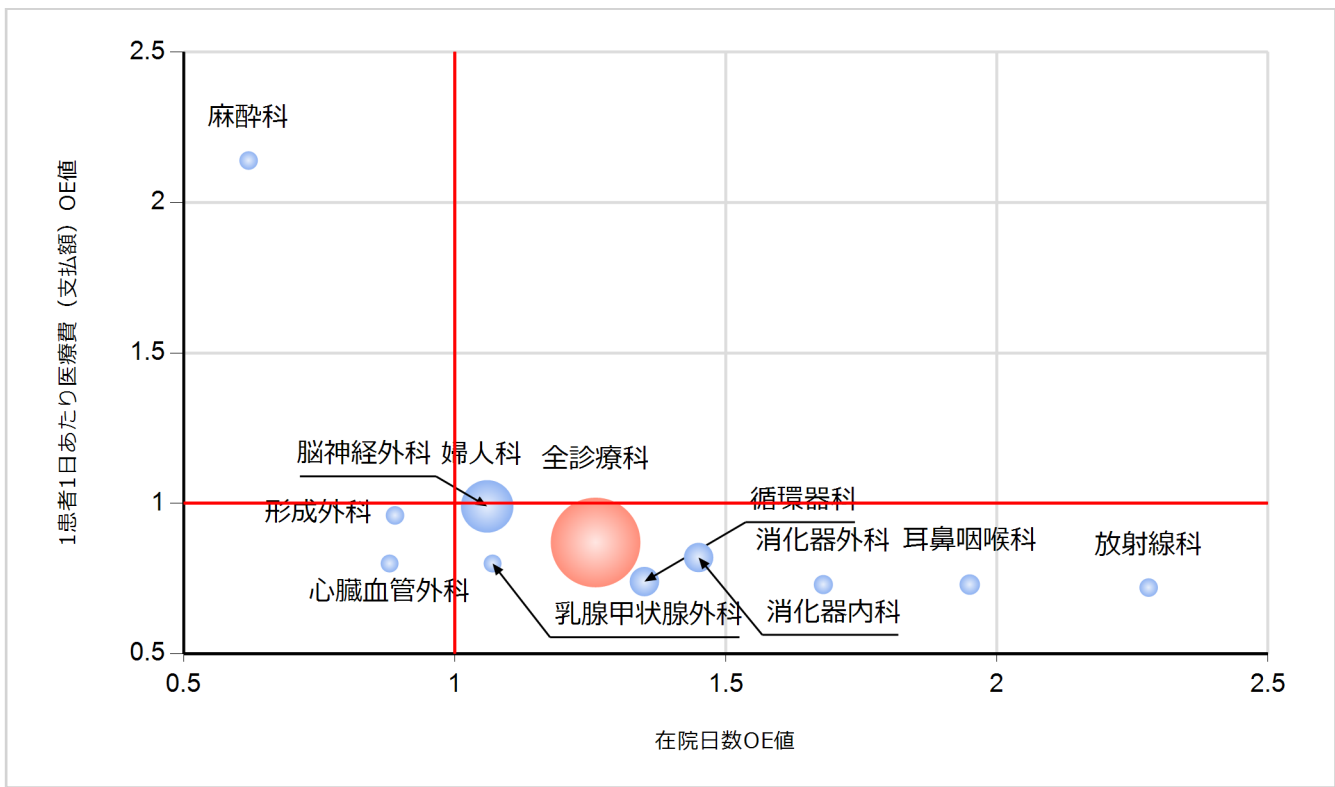
OE値の時間変化



貴院のO値による位置

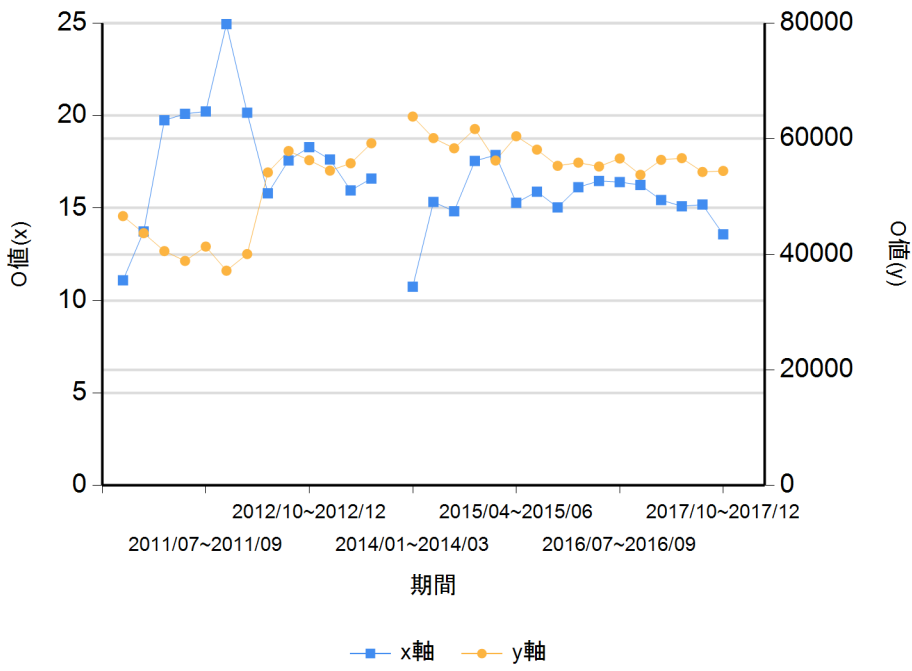
参照年度： 2017/07~2017/09

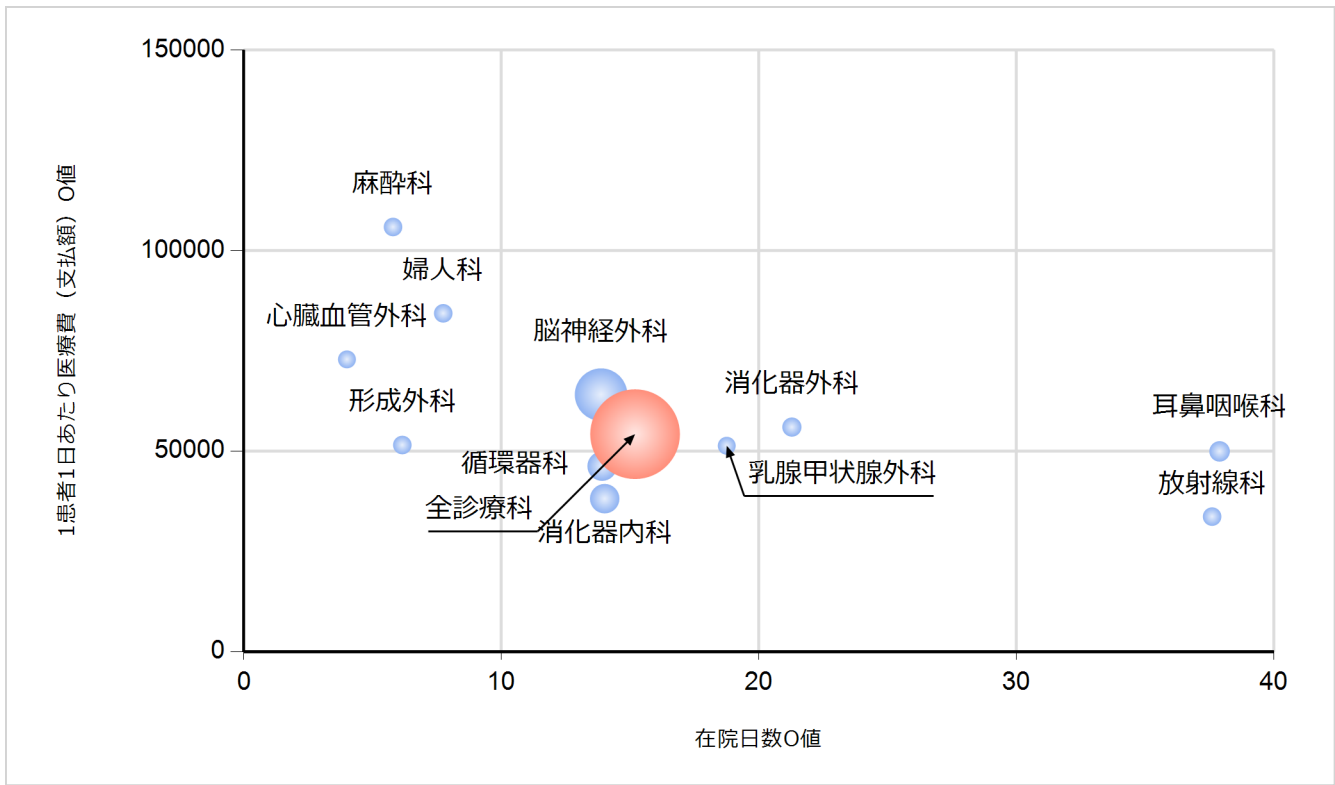




[TOPへ戻る](#)

○値の時間変化



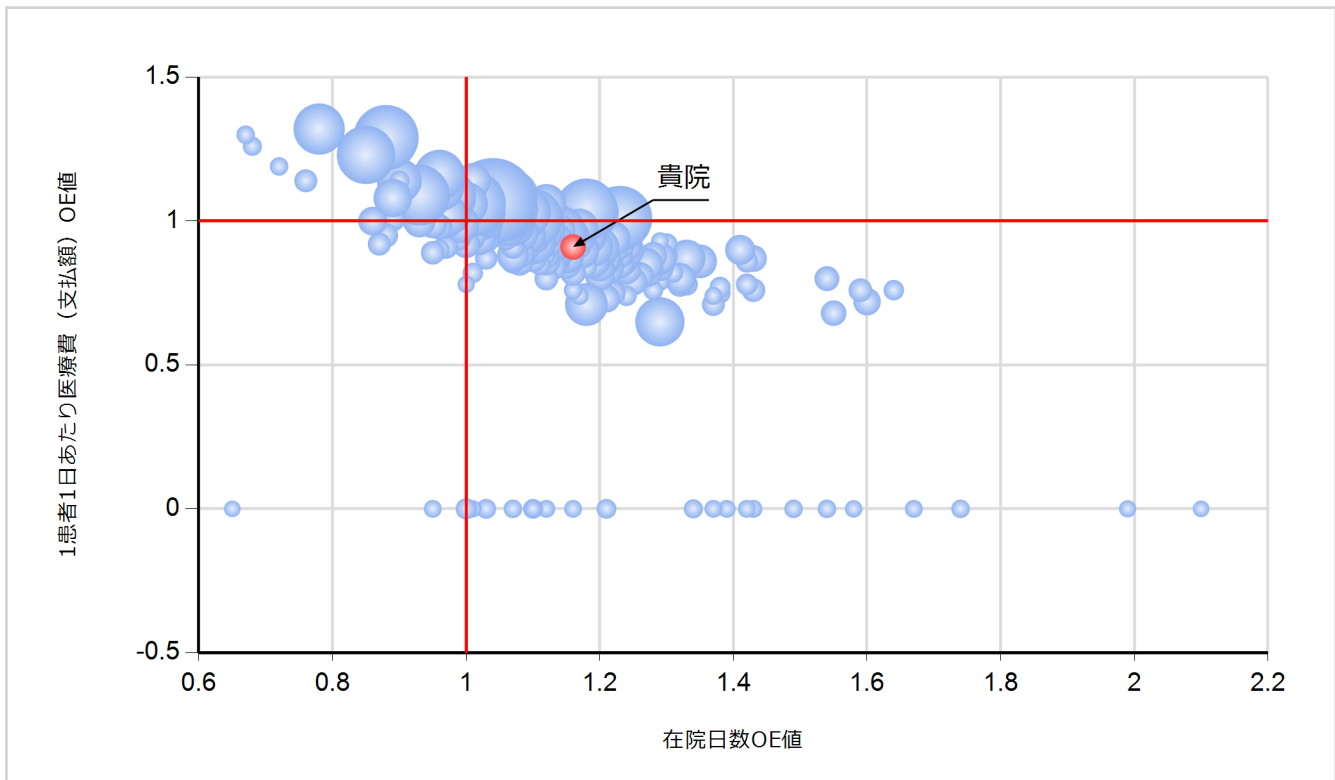


経営指標サマリ

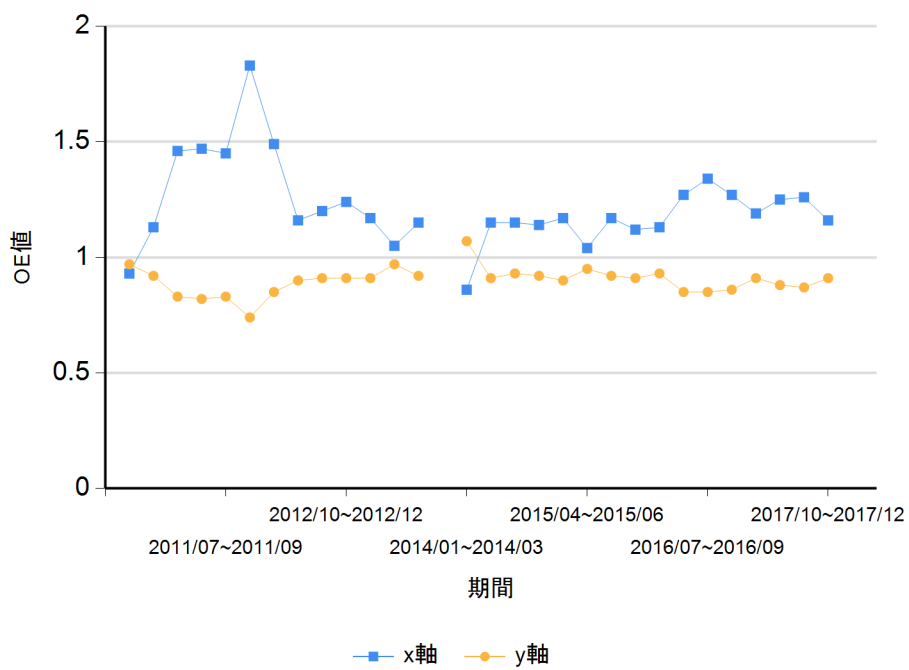
- OE値は、QIPにて任意に選定した基準病院の平均値と同じ場合に1になるように算出されます（絞り込み表示後も値は同じです）。
- 基準より高い（長い）と1より大きくなり、低い（短い）と1より小さくなります。
- バブルの大きさは症例数を表します。
- 参照期間、参照疾患群をプルダウンより選択してください。
- X軸・Y軸に表示させる値もプルダウンにより選択してください。
(在院日数、医療費（包括・出来高換算、それぞれの1入院あたり、1人1日あたり）

貴院のOE値による位置

参照年度： 2017/10~2017/12

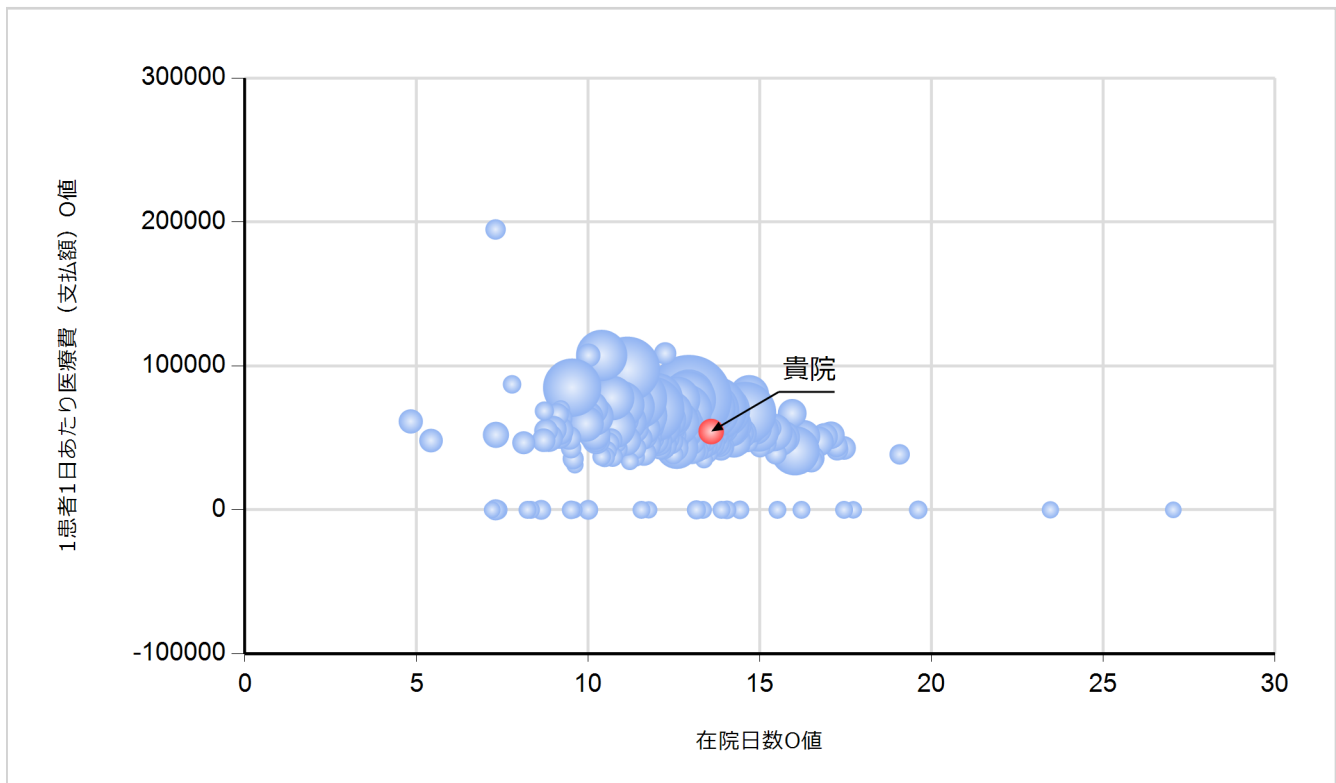


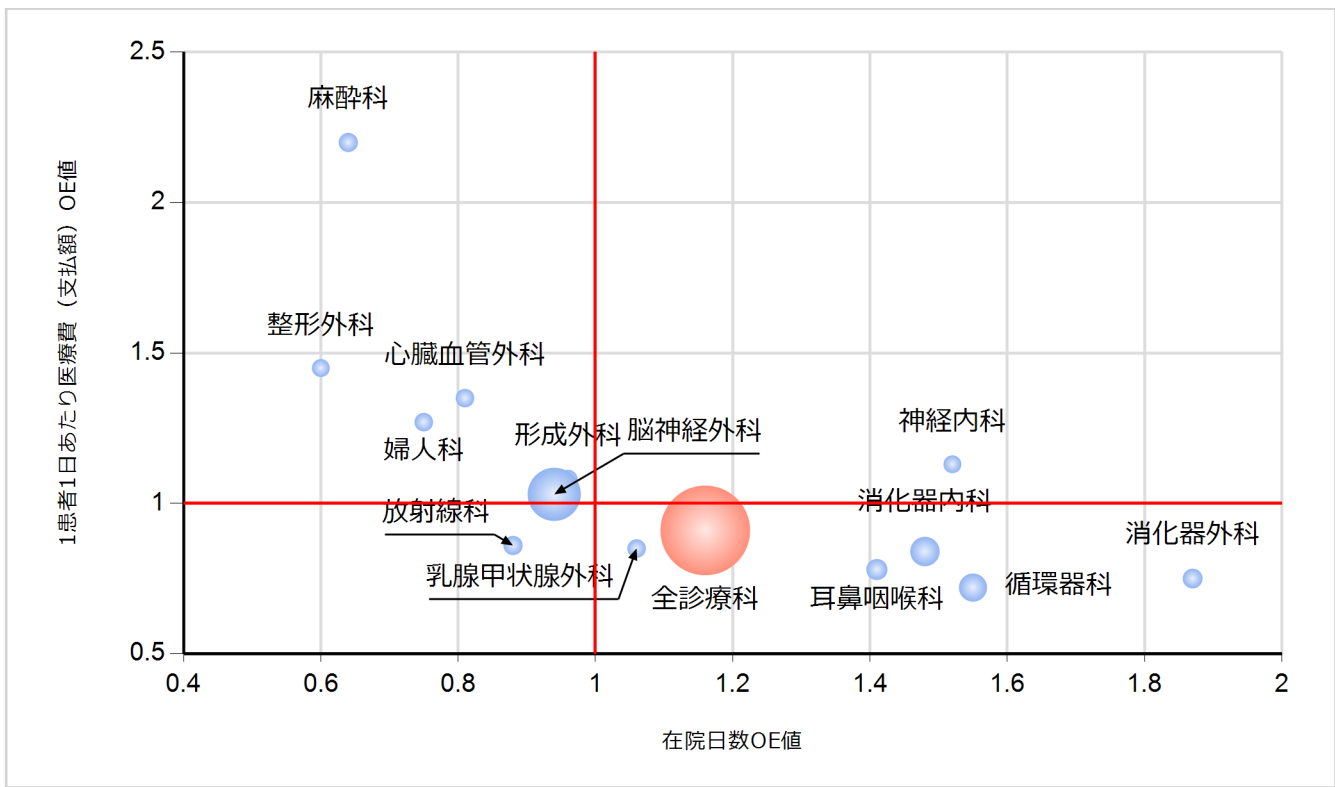
OE値の時間変化



貴院のO値による位置

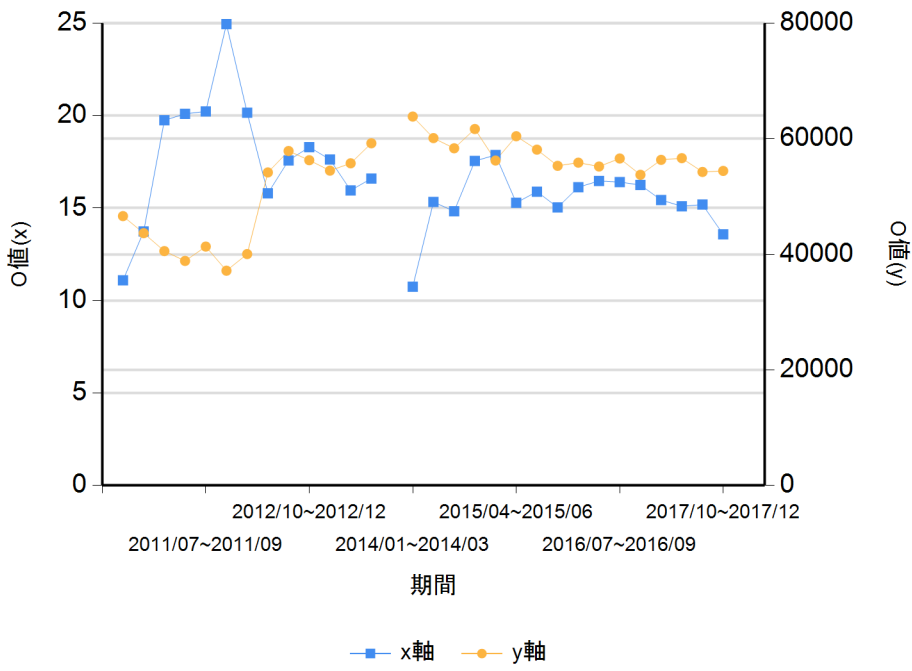
参照年度： 2017/10~2017/12

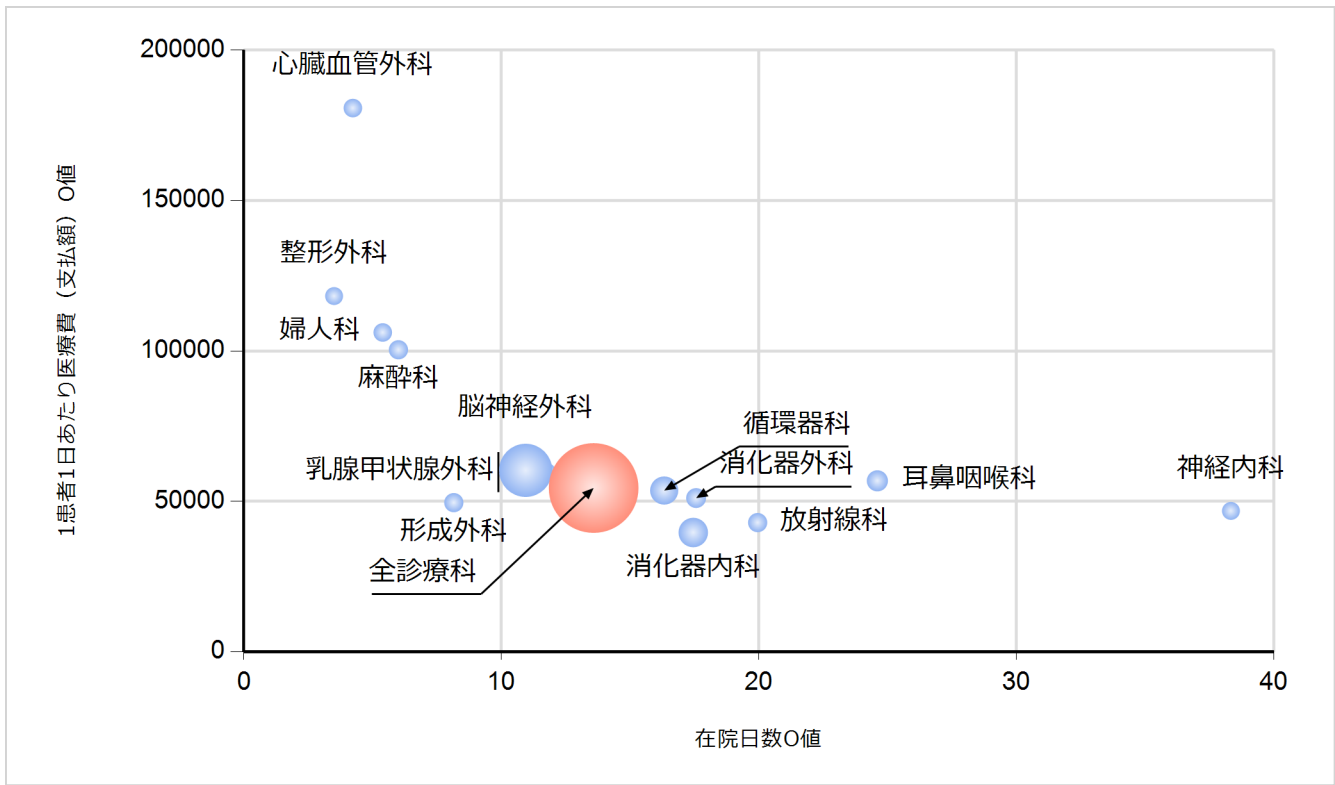




[TOPへ戻る](#)

○値の時間変化



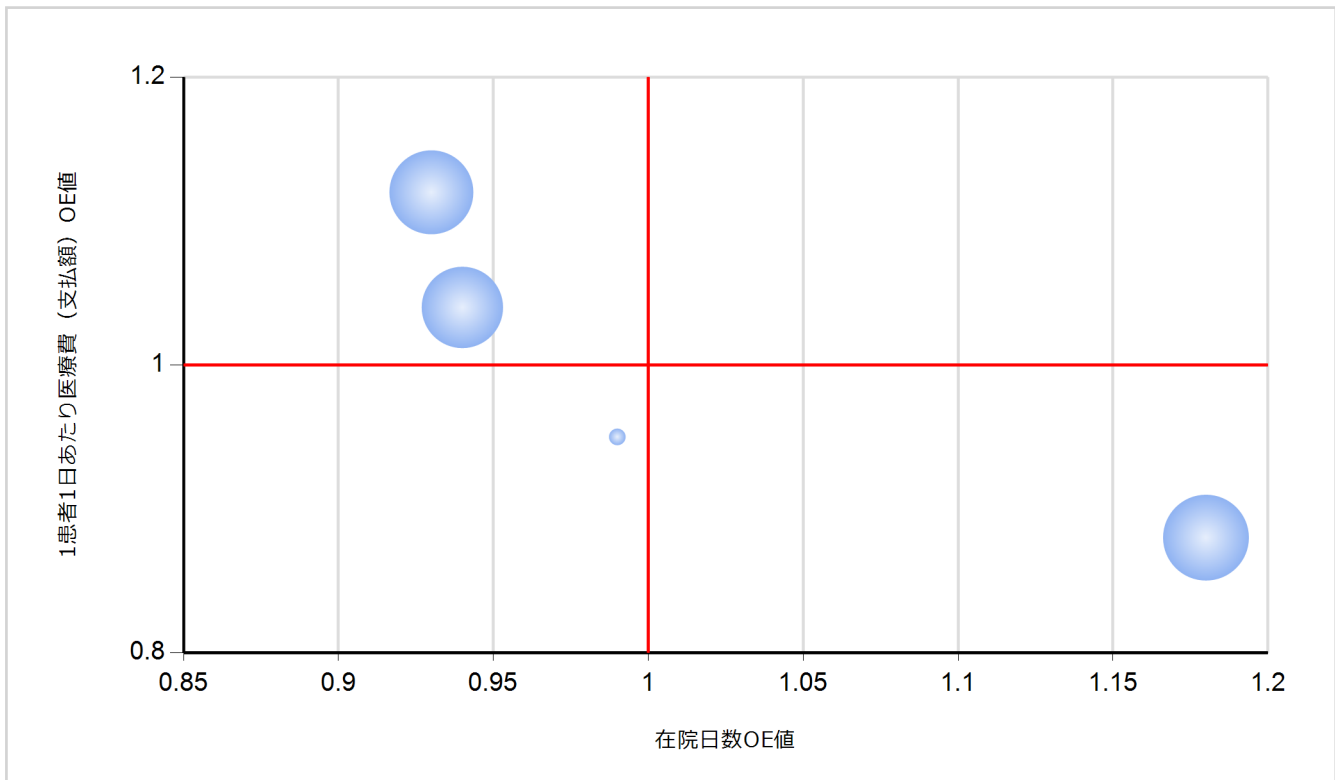


経営指標サマリ

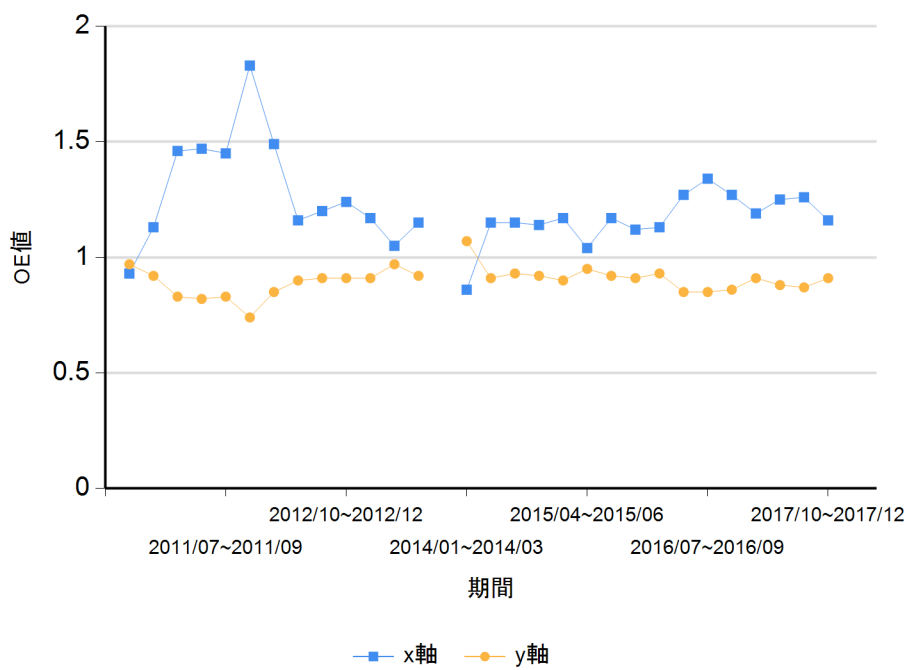
- OE値は、QIPにて任意に選定した基準病院の平均値と同じ場合に1になるように算出されます（絞り込み表示後も値は同じです）。
- 基準より高い（長い）と1より大きくなり、低い（短い）と1より小さくなります。
- バブルの大きさは症例数を表します。
- 参照期間、参照疾患群をプルダウンより選択してください。
- X軸・Y軸に表示させる値もプルダウンにより選択してください。
(在院日数、医療費（包括・出来高換算、それぞれの1入院あたり、1人1日あたり）

貴院のOE値による位置

参照年度： 2018/01~2018/03

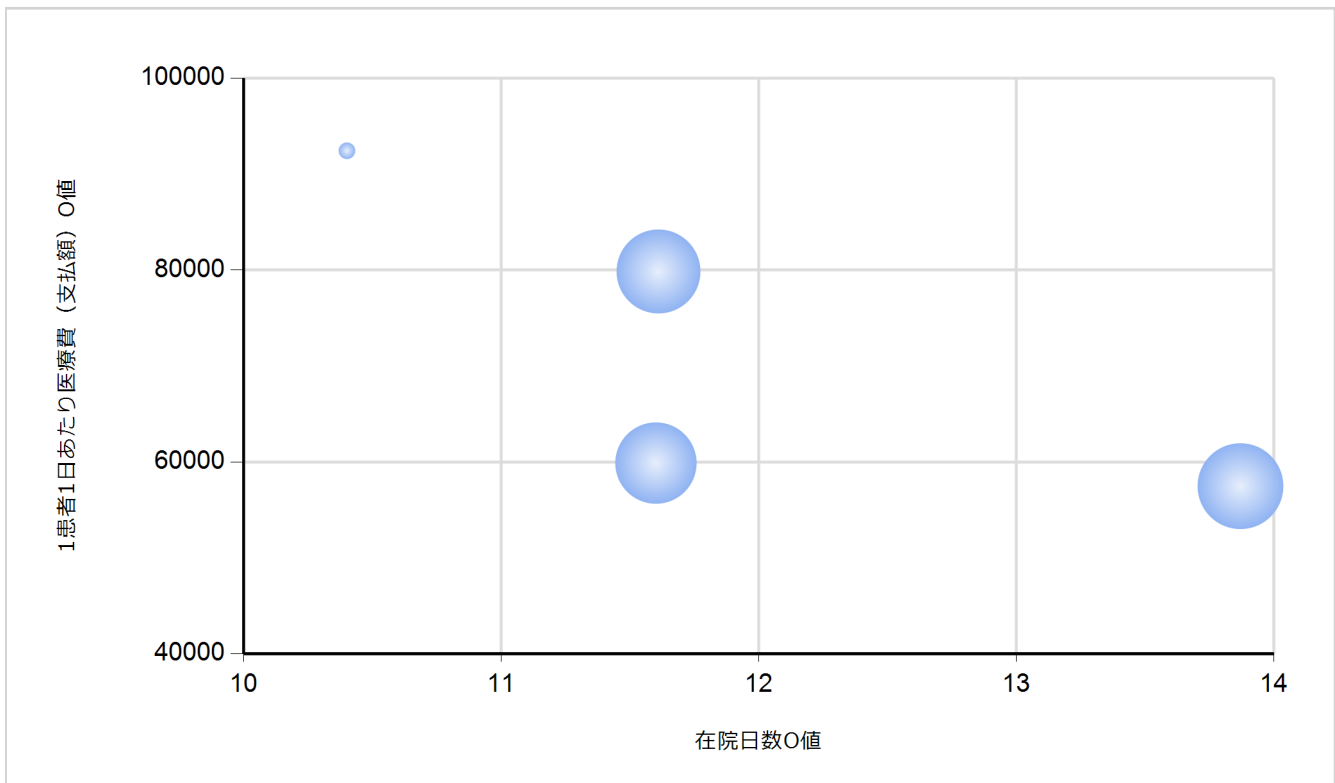


OE値の時間変化



貴院のO値による位置

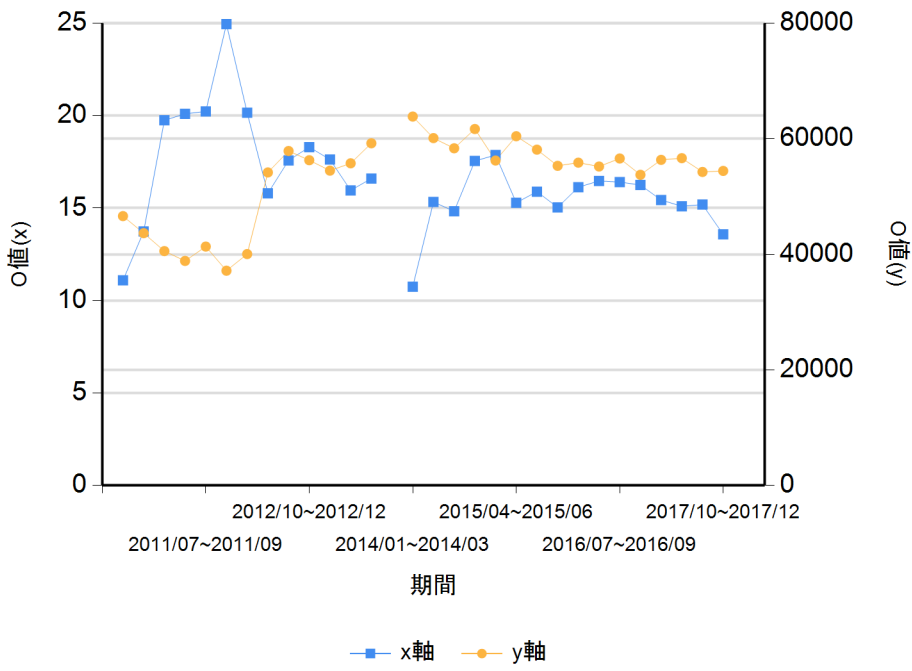
参照年度： 2018/01~2018/03



使用できるデータはありません

[TOPへ戻る](#)

○値の時間変化



使用できるデータはありません