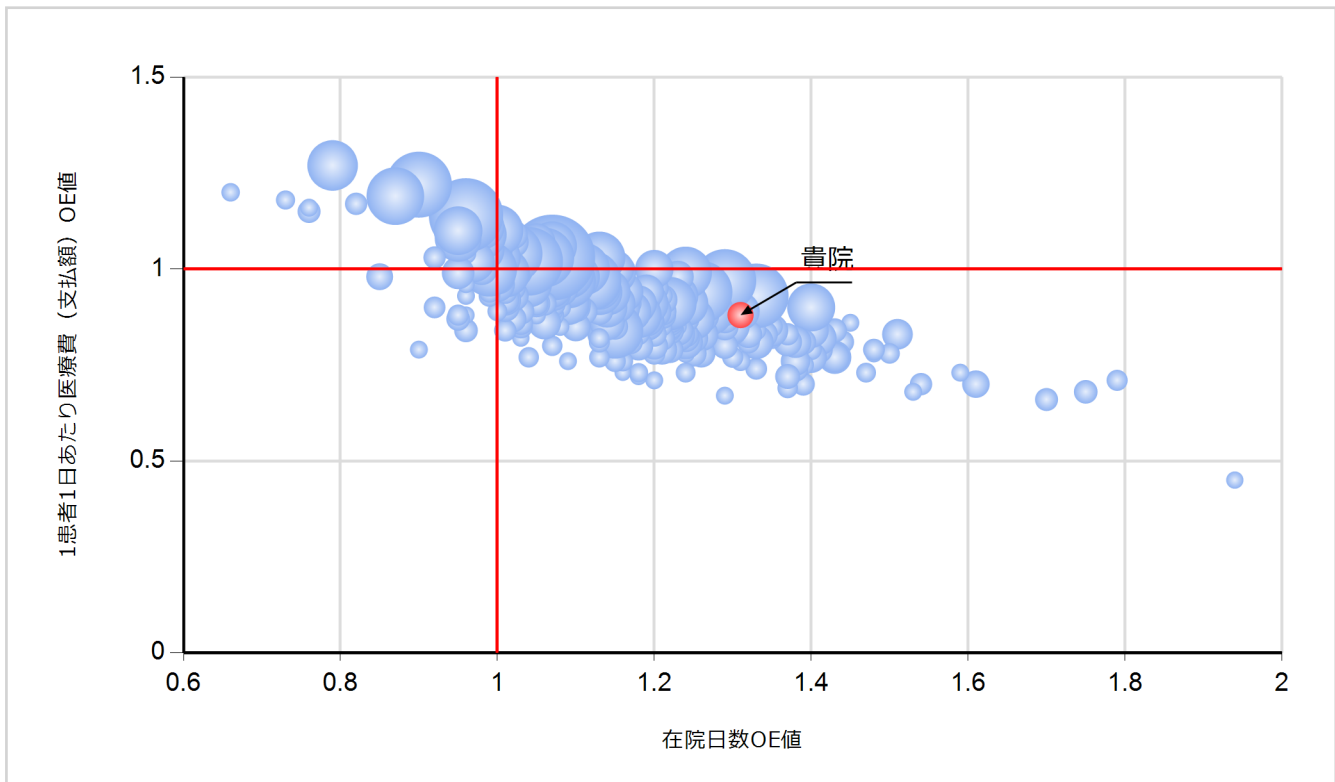


経営指標サマリ

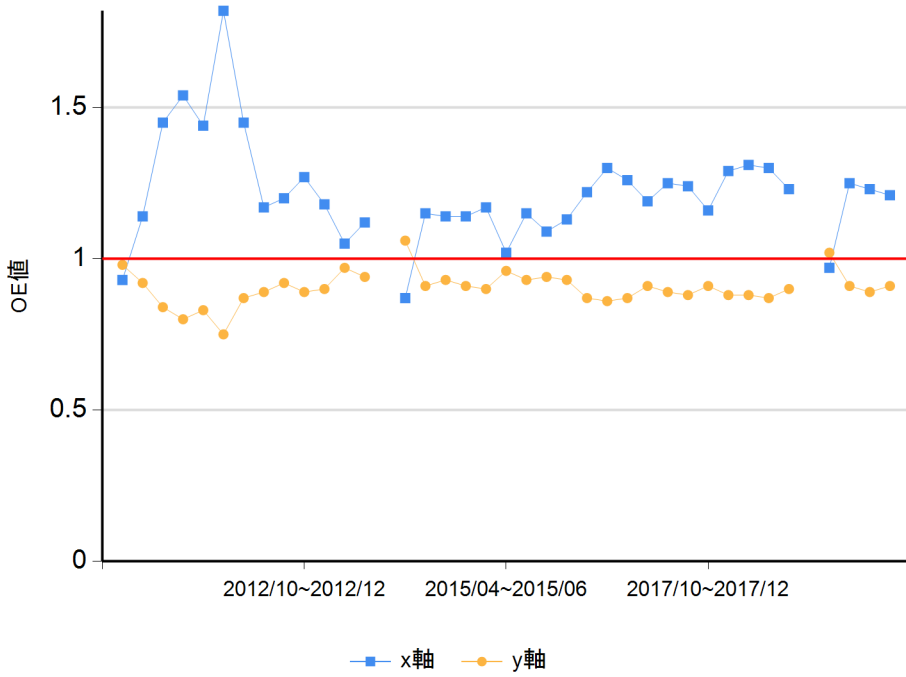
- OE値は、QIPにて任意に選定した基準病院の平均値と同じ場合に1になるように算出されます（絞り込み表示後も値は同じです）。
- 基準より高い（長い）と1より大きくなり、低い（短い）と1より小さくなります。
- バブルの大きさは症例数を表します。
- 参照期間、参照疾患群をプルダウンより選択してください。
- X軸・Y軸に表示させる値もプルダウンにより選択してください。
（在院日数、医療費（包括・出来高換算、それぞれの1入院あたり、1人1日あたり、単位：円））

貴院のOE値による位置

参照年度： 2018/04~2018/06

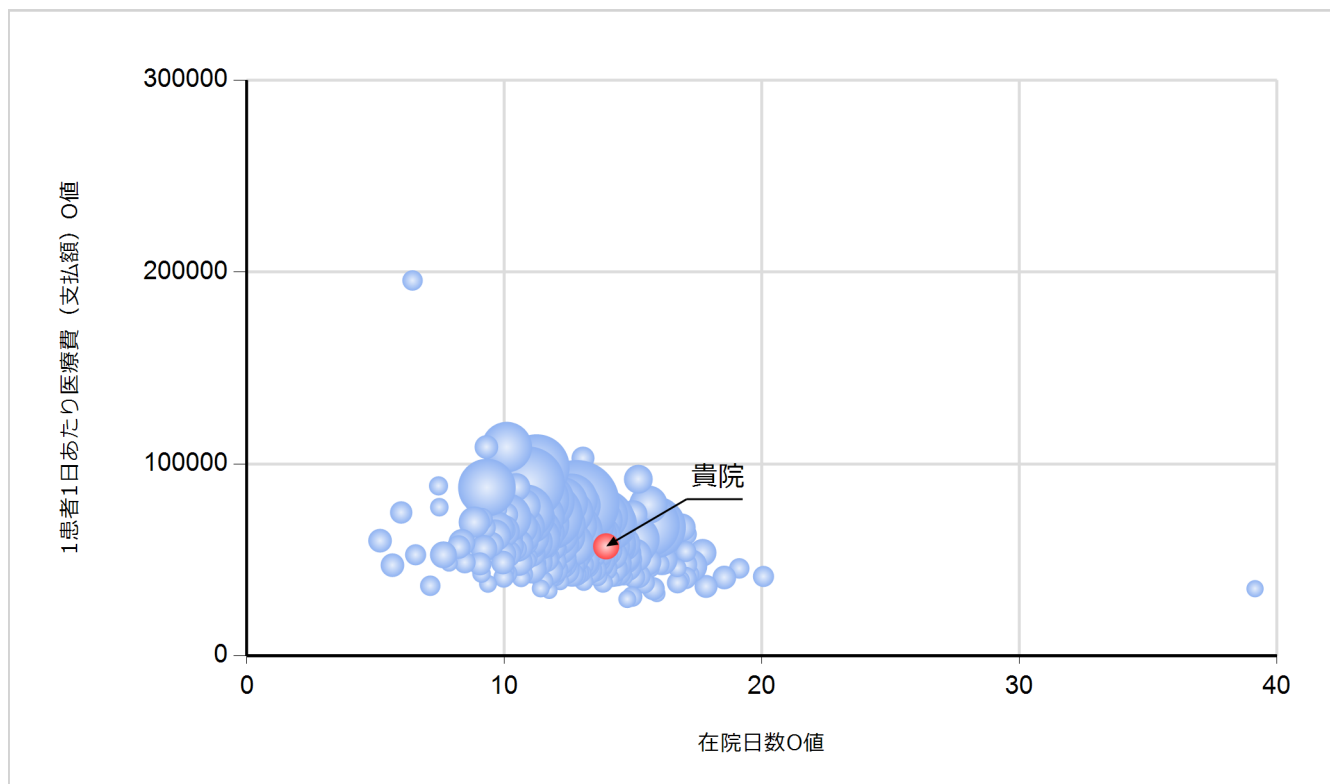


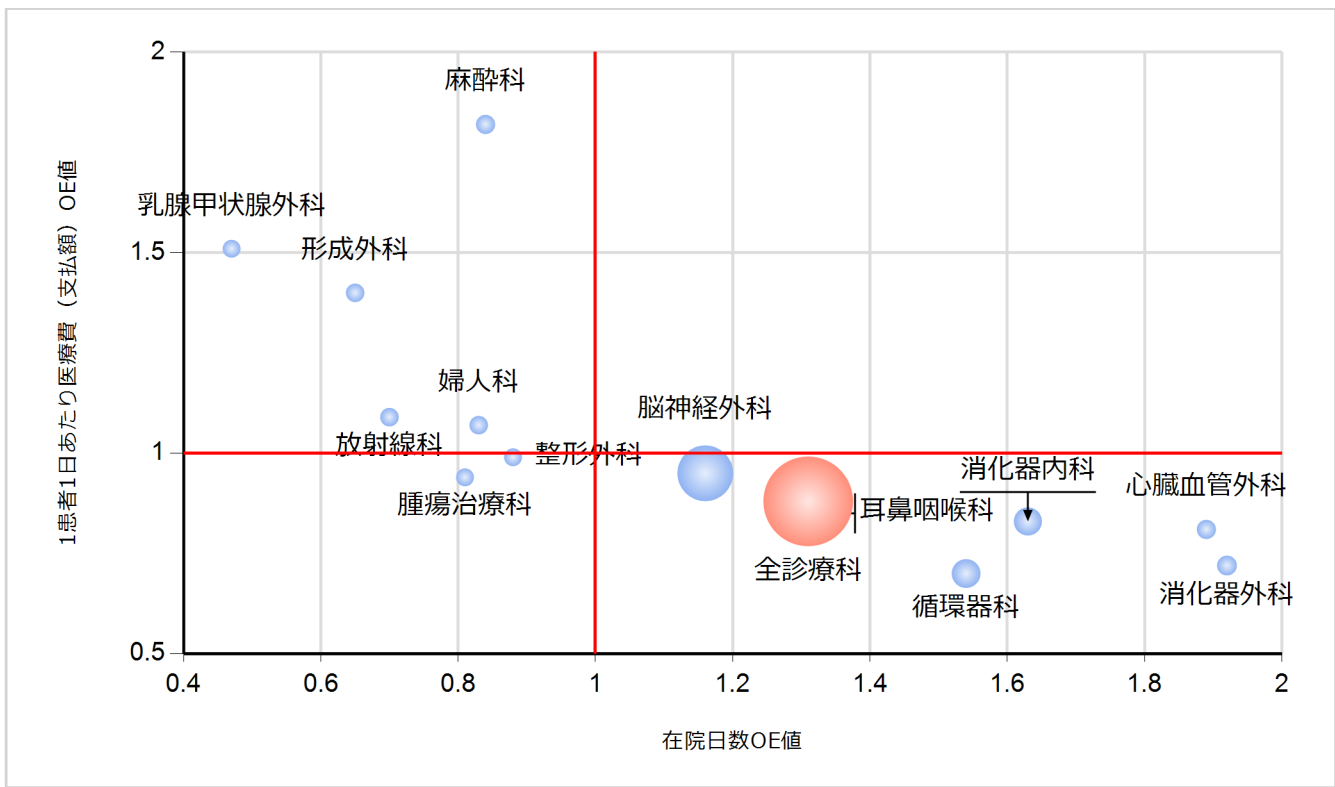
OE値の時間変化



貴院のO値による位置

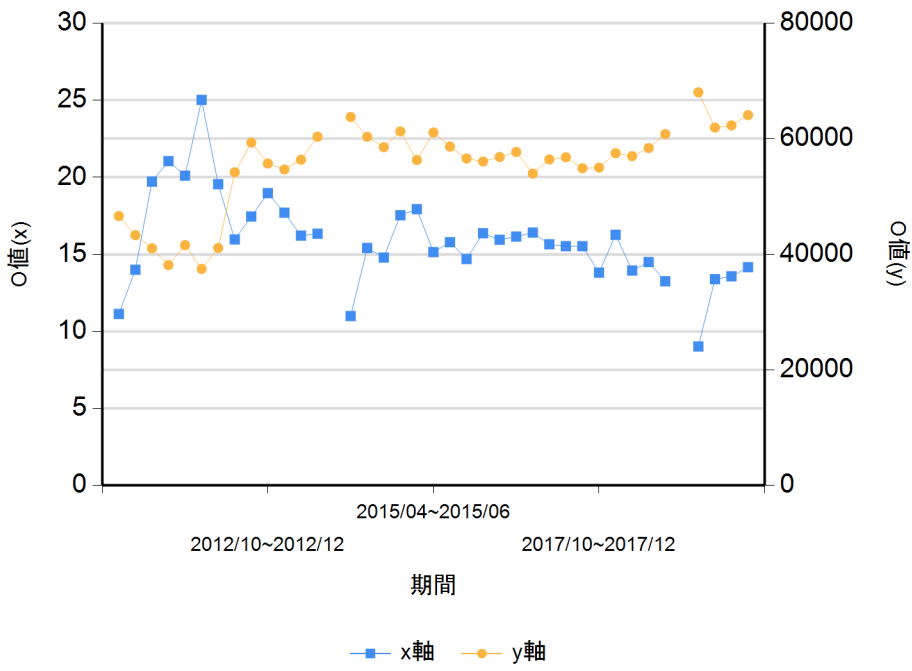
参照年度： 2018/04~2018/06

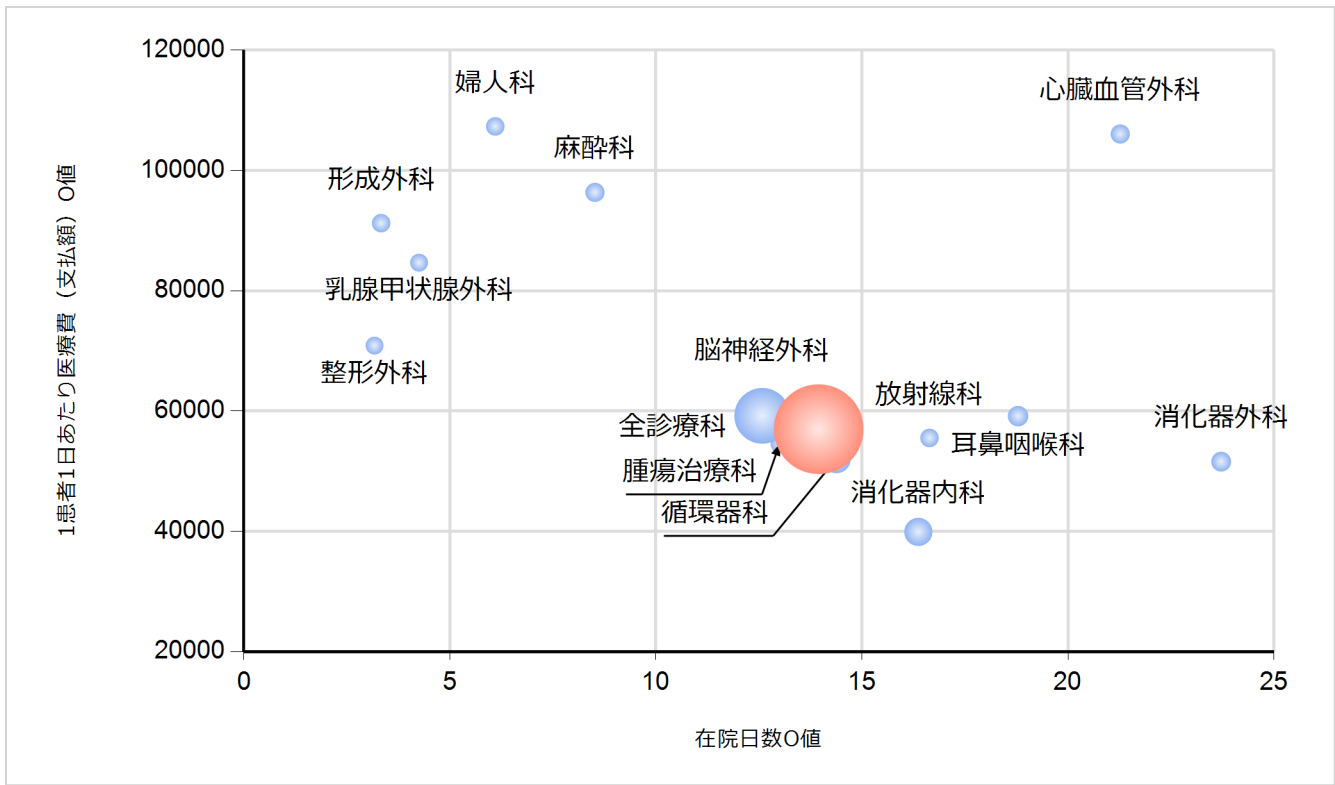




[TOPへ戻る](#)

○値の時間変化



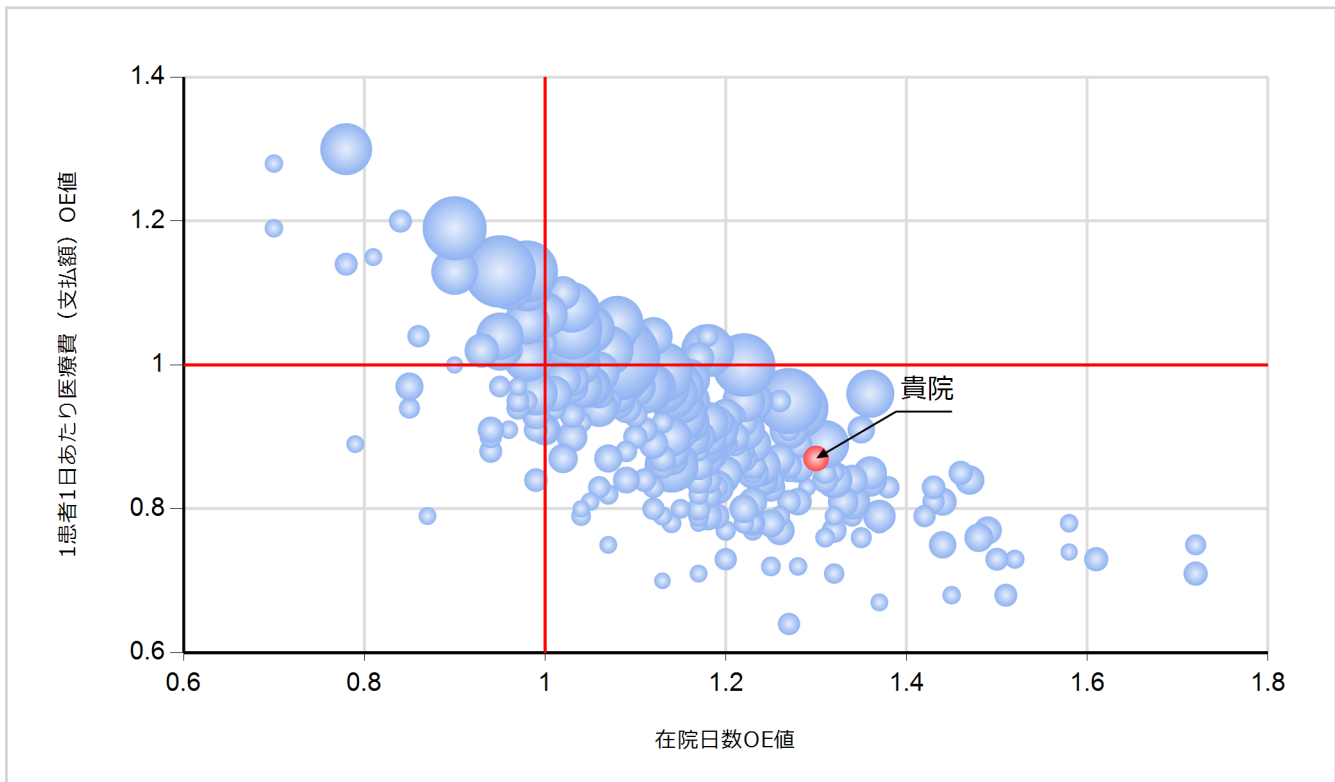


経営指標サマリ

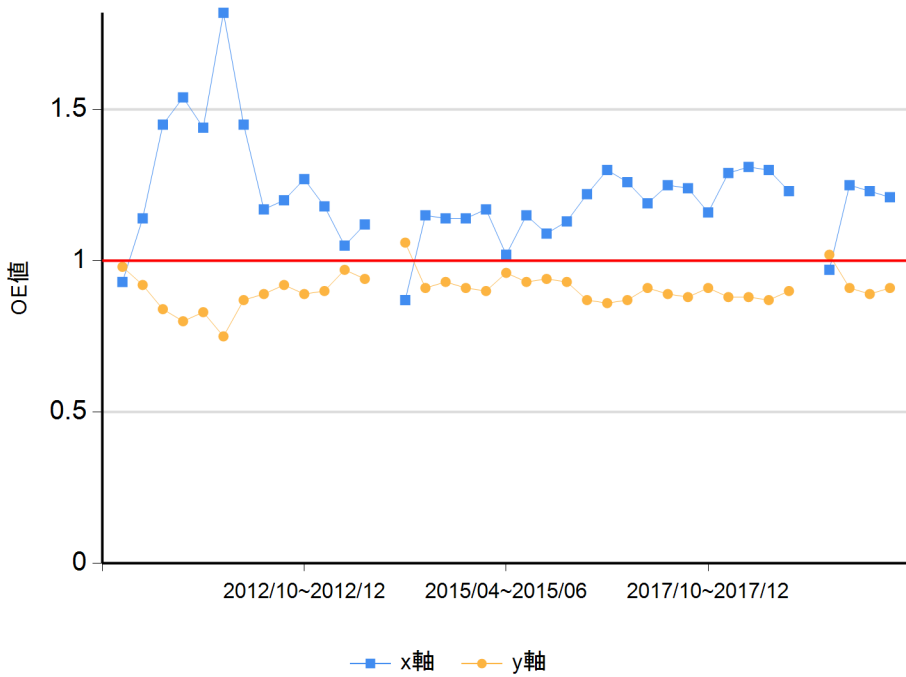
- OE値は、QIPにて任意に選定した基準病院の平均値と同じ場合に1になるように算出されます（絞り込み表示後も値は同じです）。
- 基準より高い（長い）と1より大きくなり、低い（短い）と1より小さくなります。
- バブルの大きさは症例数を表します。
- 参照期間、参照疾患群をプルダウンより選択してください。
- X軸・Y軸に表示させる値もプルダウンにより選択してください。
（在院日数、医療費（包括・出来高換算、それぞれの1入院あたり、1人1日あたり、単位：円））

貴院のOE値による位置

参照年度： 2018/07~2018/09

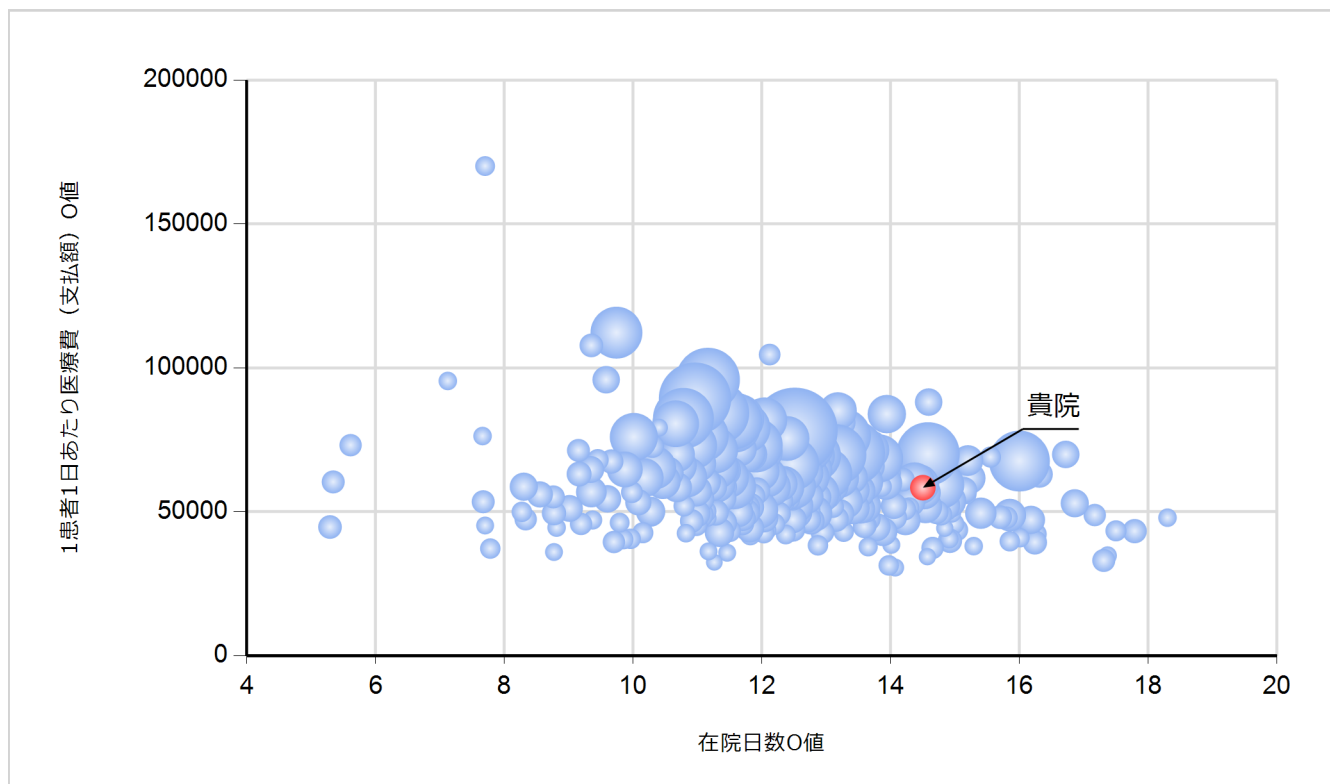


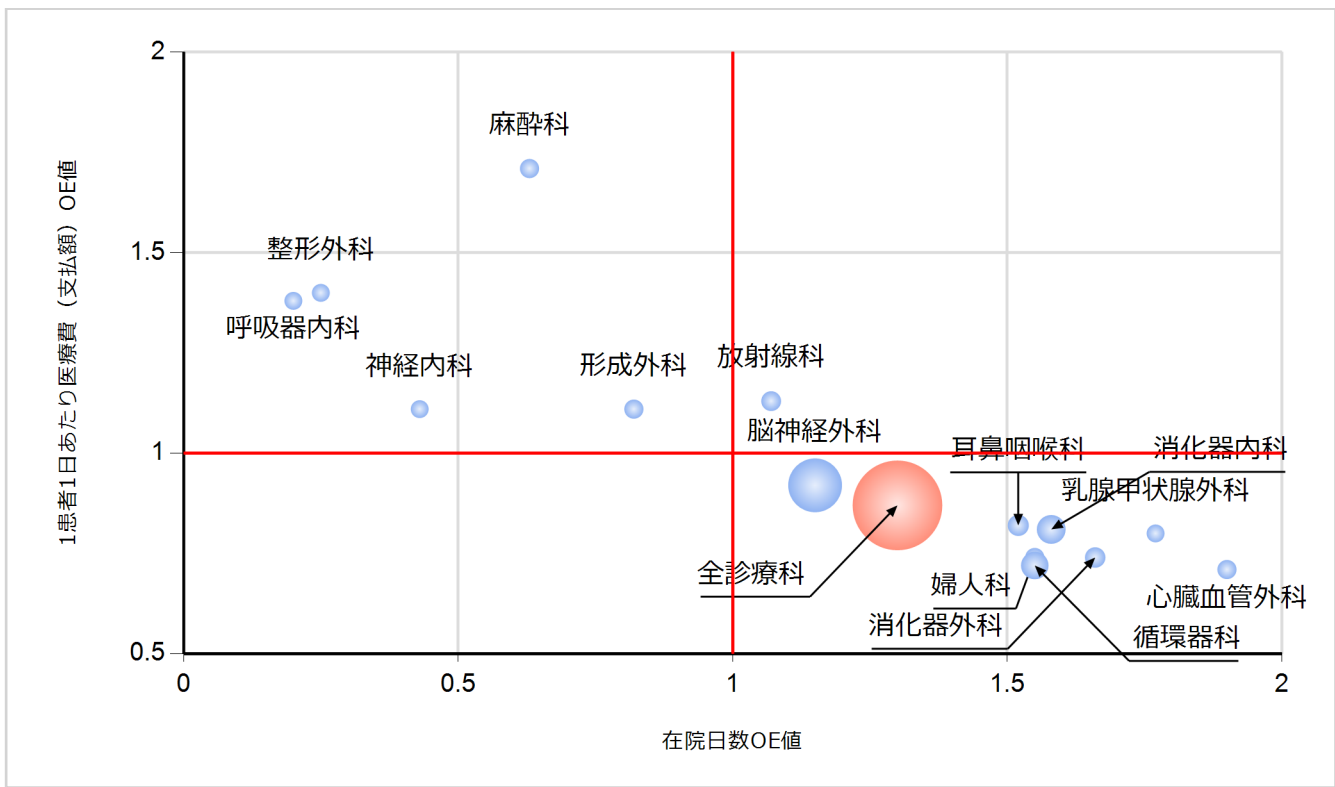
OE値の時間変化



貴院のO値による位置

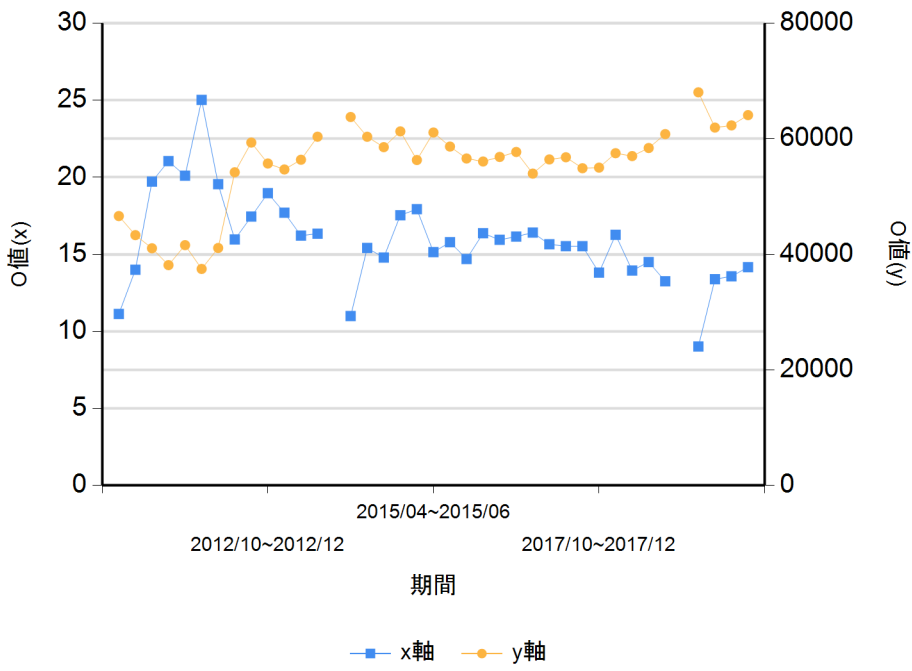
参照年度： 2018/07~2018/09

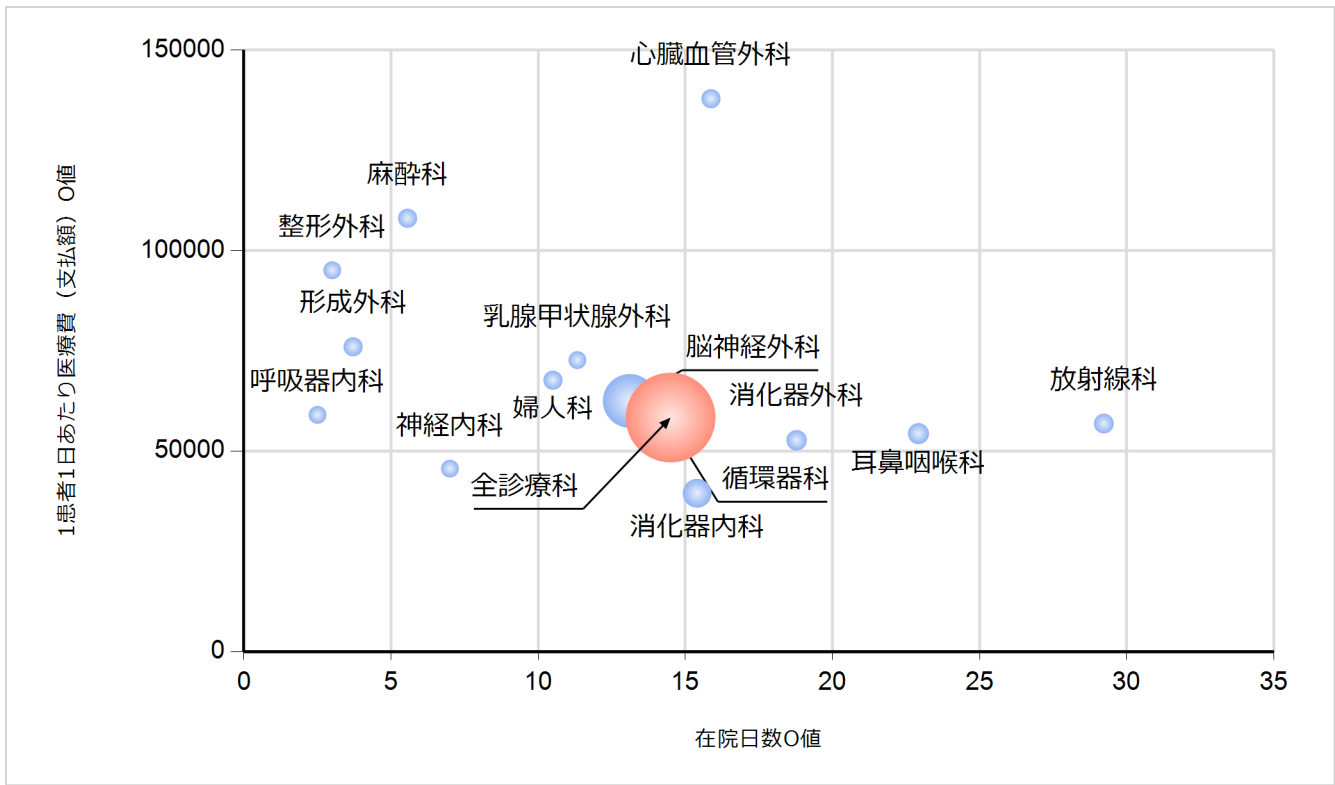




[TOPへ戻る](#)

○値の時間変化



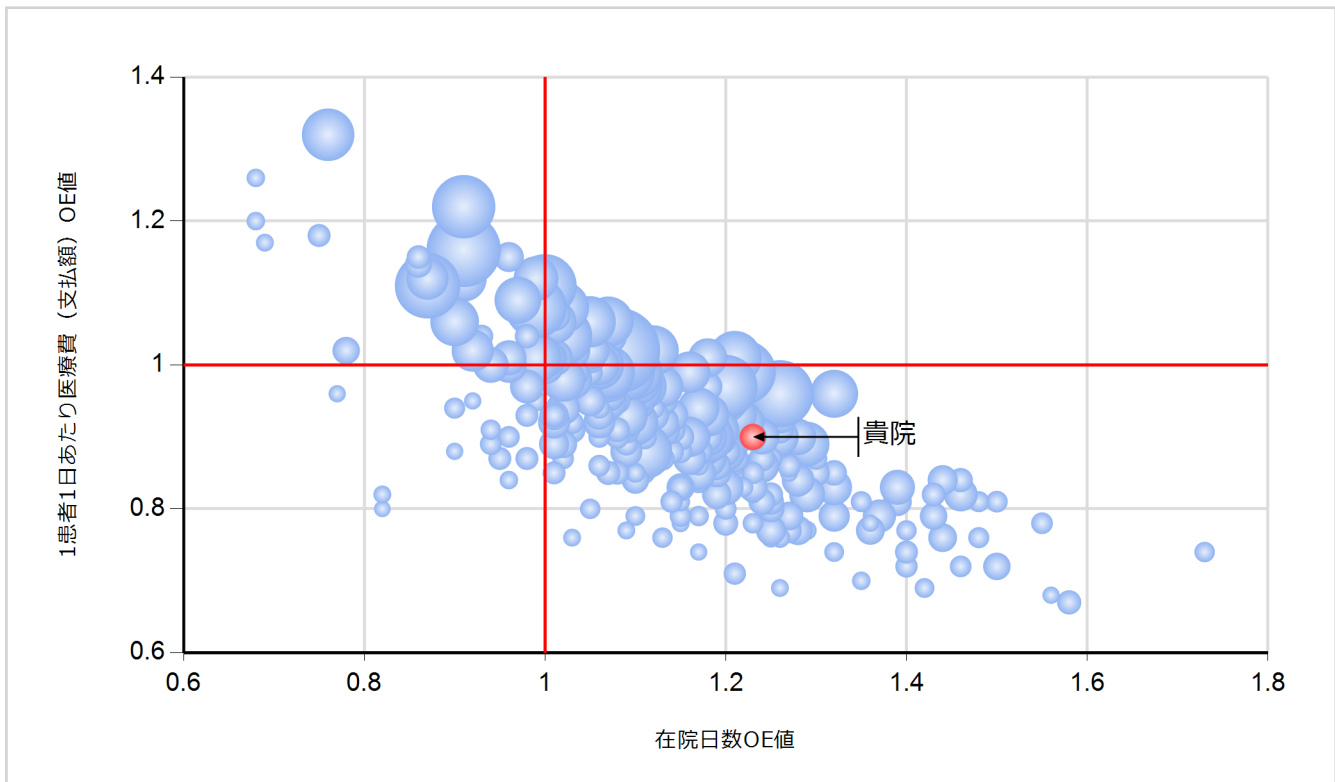


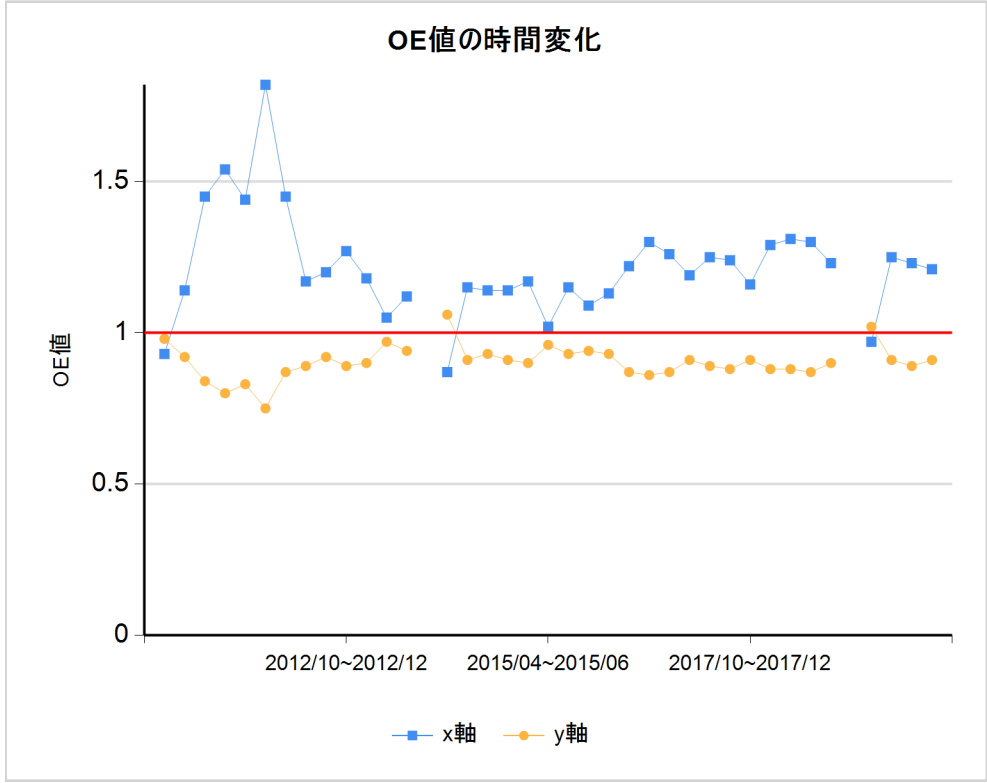
経営指標サマリ

- OE値は、QIPにて任意に選定した基準病院の平均値と同じ場合に1になるように算出されます（絞り込み表示後も値は同じです）。
- 基準より高い（長い）と1より大きくなり、低い（短い）と1より小さくなります。
- バブルの大きさは症例数を表します。
- 参照期間、参照疾患群をプルダウンより選択してください。
- X軸・Y軸に表示させる値もプルダウンにより選択してください。
（在院日数、医療費（包括・出来高換算、それぞれの1入院あたり、1人1日あたり、単位：円））

貴院のOE値による位置

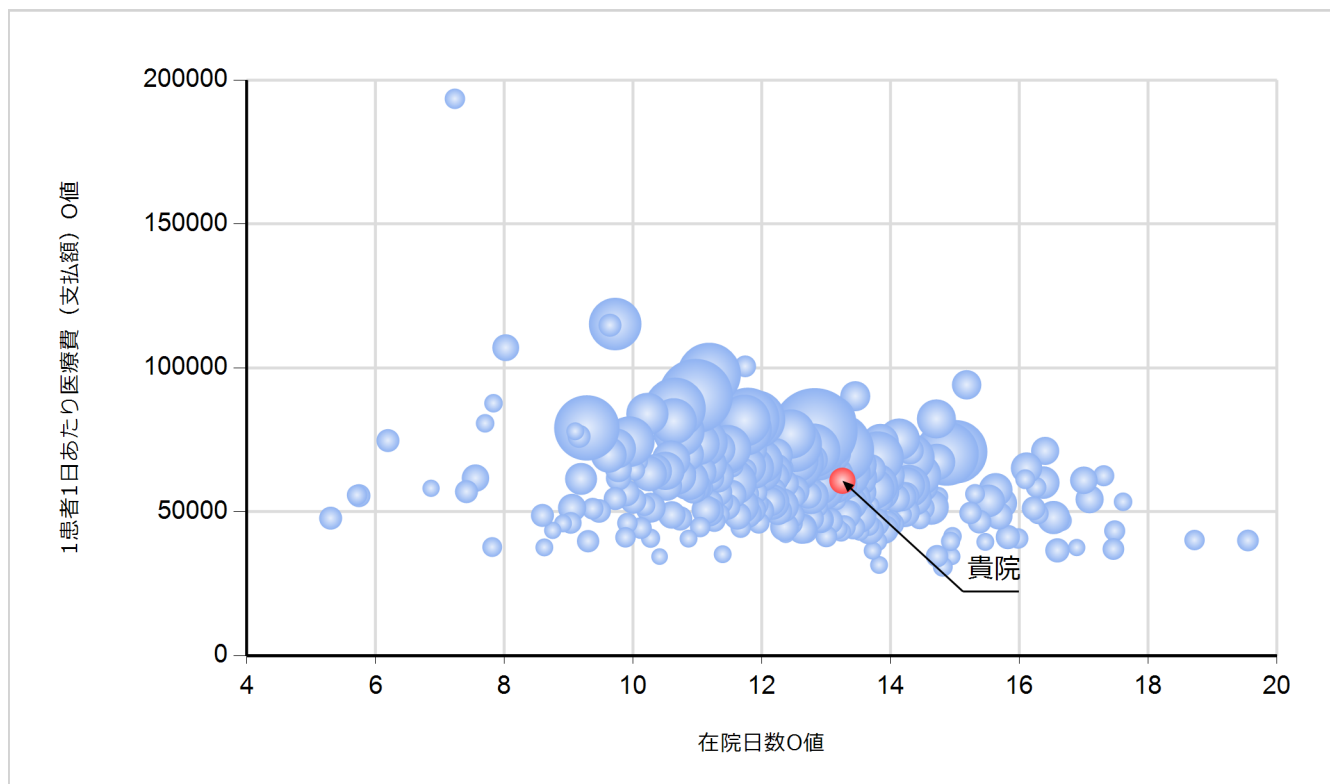
参照年度： 2018/10~2018/12

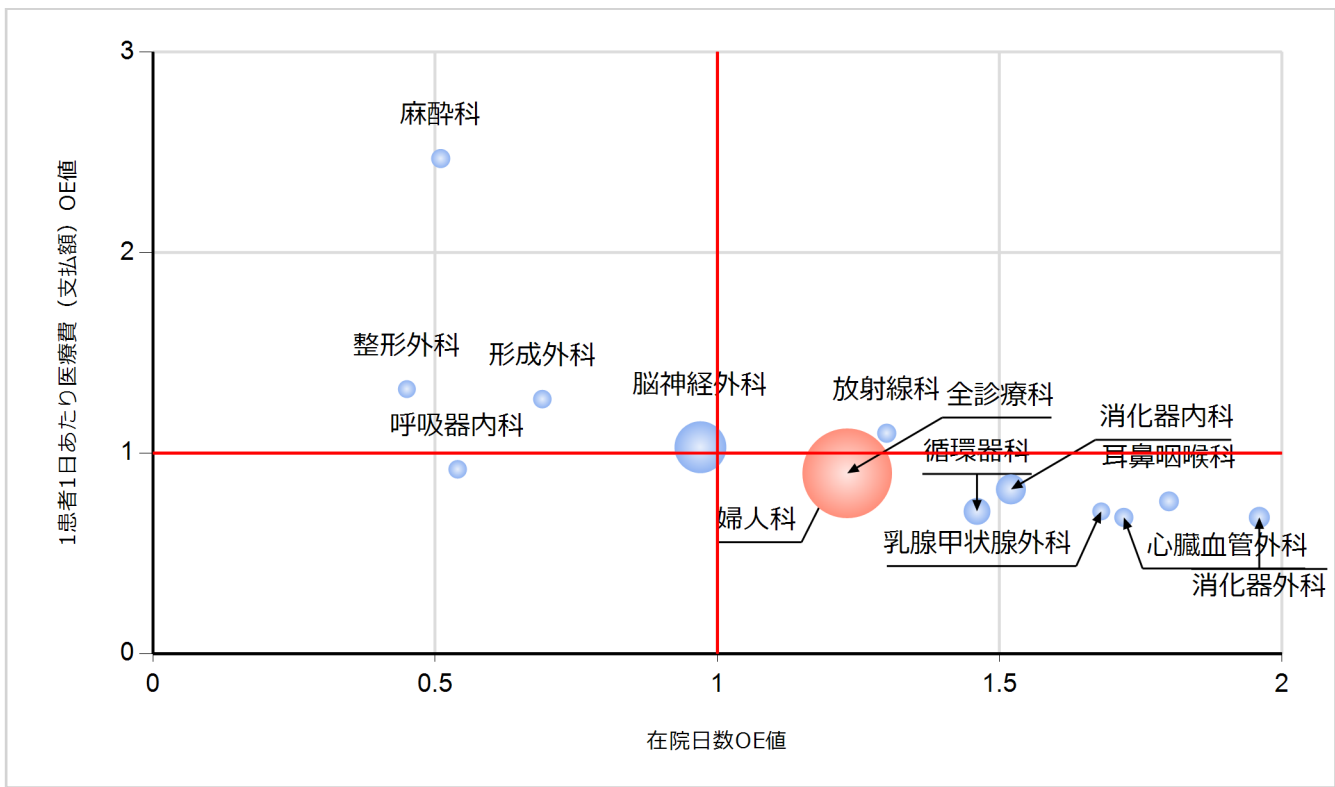




貴院のO値による位置

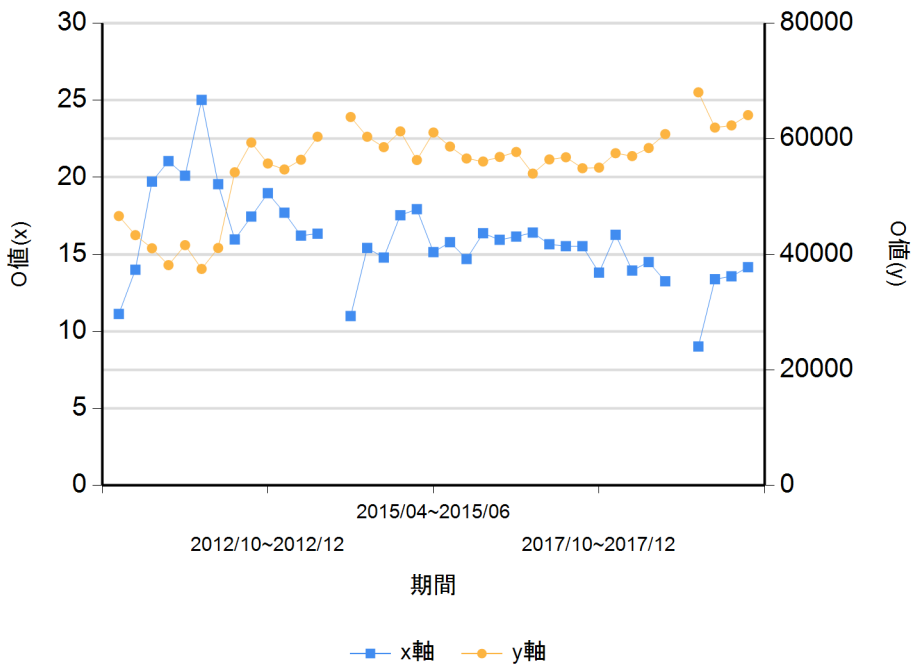
参照年度： 2018/10~2018/12

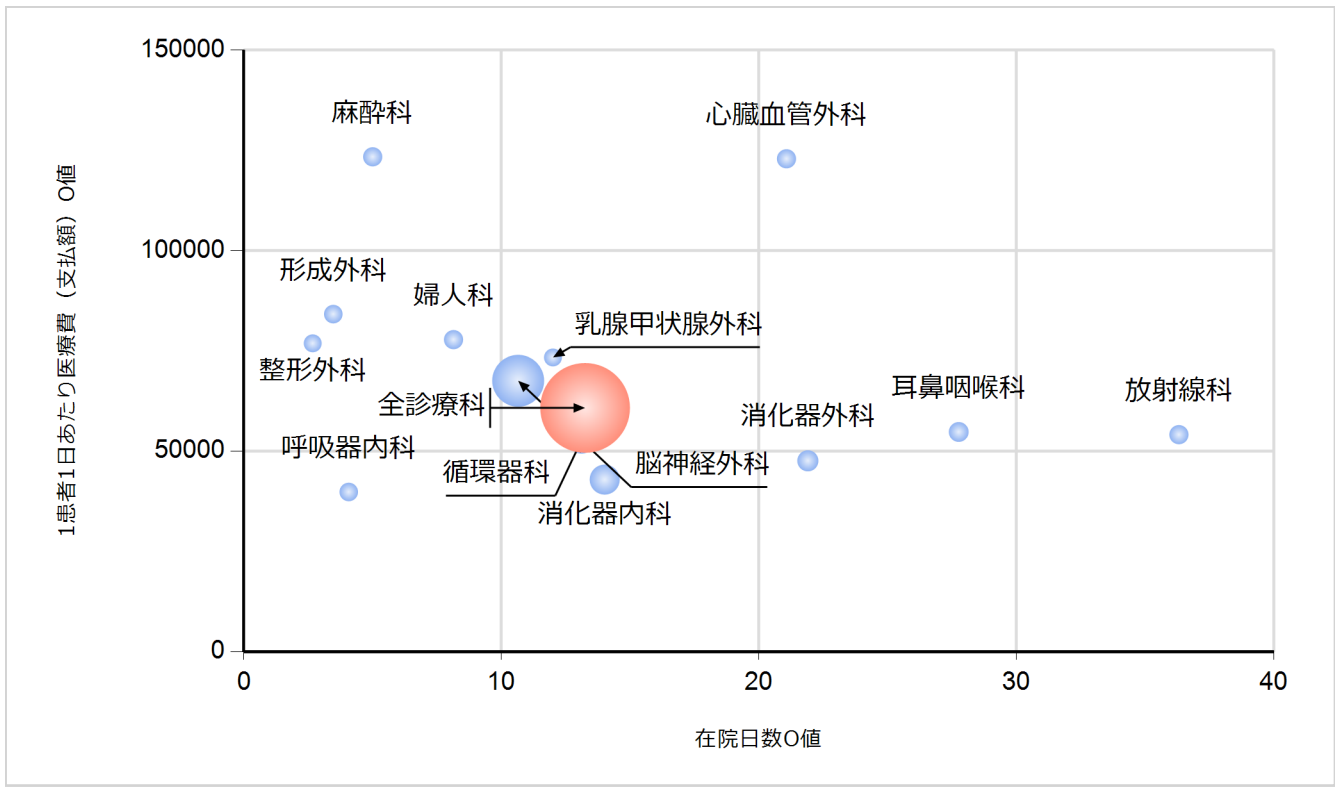




[TOPへ戻る](#)

○値の時間変化



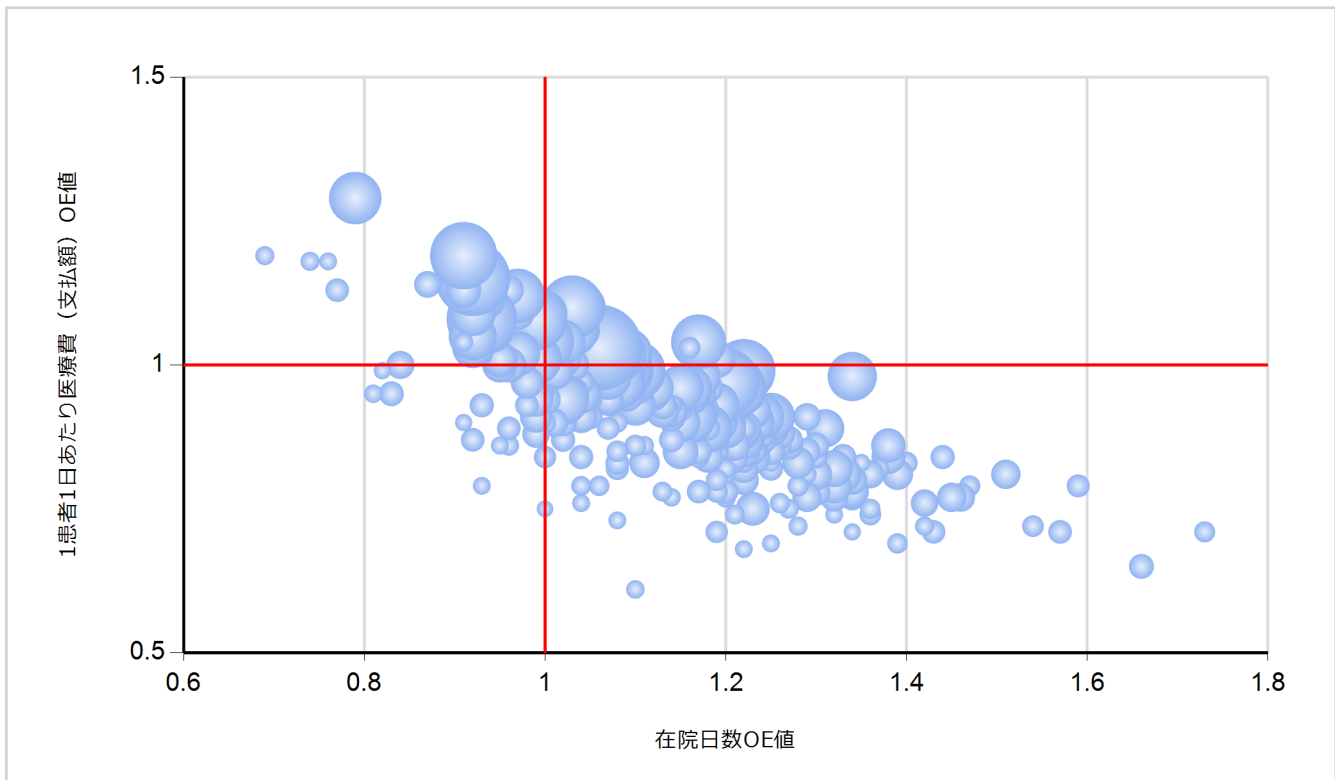


経営指標サマリ

- OE値は、QIPにて任意に選定した基準病院の平均値と同じ場合に1になるように算出されます（絞り込み表示後も値は同じです）。
- 基準より高い（長い）と1より大きくなり、低い（短い）と1より小さくなります。
- バブルの大きさは症例数を表します。
- 参照期間、参照疾患群をプルダウンより選択してください。
- X軸・Y軸に表示させる値もプルダウンにより選択してください。
（在院日数、医療費（包括・出来高換算、それぞれの1入院あたり、1人1日あたり、単位：円））

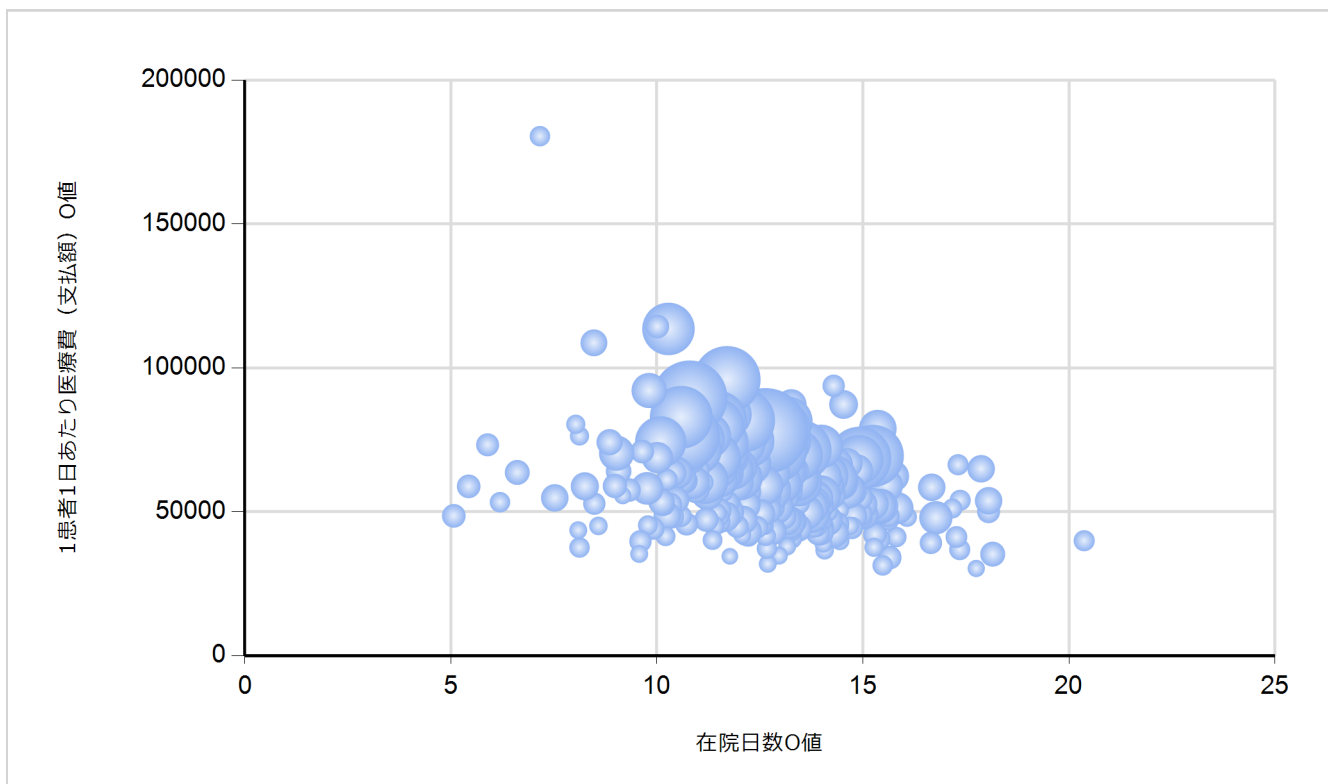
貴院のOE値による位置

参照年度： 2019/01~2019/03



貴院のO値による位置

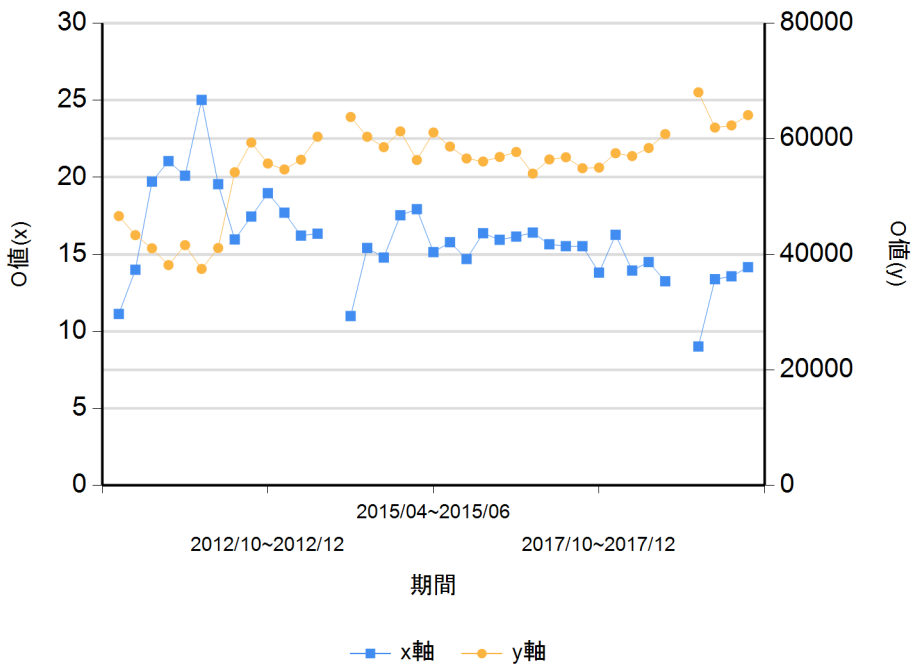
参照年度： 2019/01~2019/03



使用できるデータはありません

[TOPへ戻る](#)

○値の時間変化



使用できるデータはありません