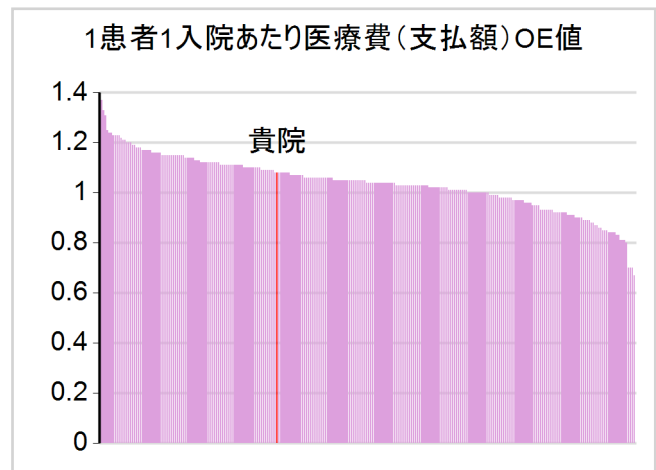
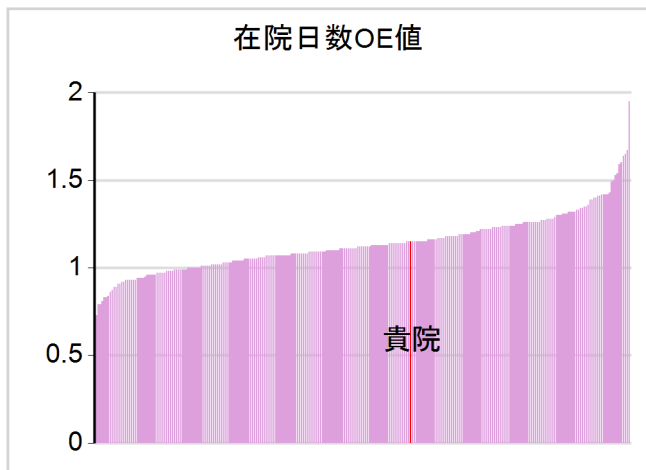
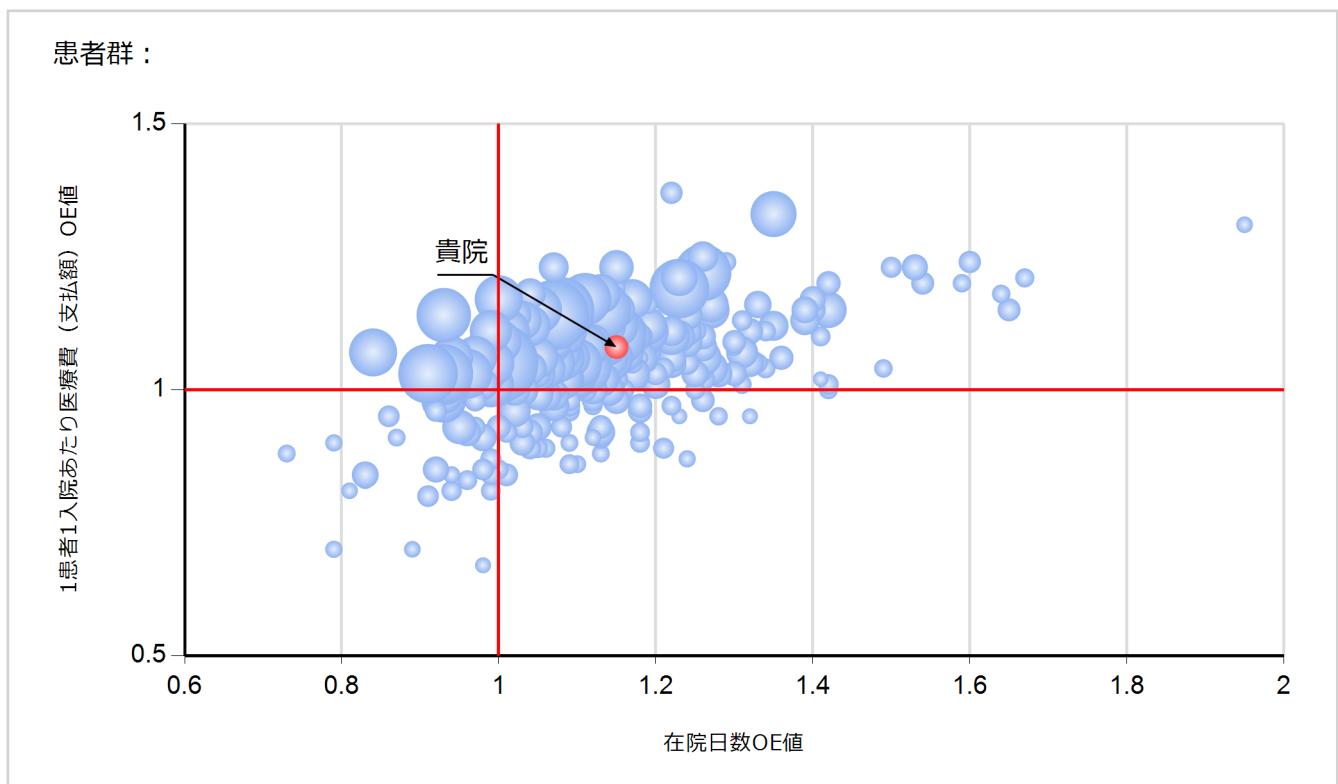


経営指標（診療パフォーマンスの病院間比較・疾患別）

- ・ 貴院のプロファイルは一般（許可）病床数：[279床](#)、人口密度：[中](#)、設立主体：[自治体以外](#)に含まれます。
- ・ [いくつかのDPCコードをまとめたグループ](#)です。
- ・ OE値は、QIP参加病院の平均値と同じ場合に1になるように算出されます（外れ値一部除外済み、絞り込み表示）
- ・ 基準より高い（長い）と1より大きくなり、低い（短い）と1より小さくなります。
- ・ バブルの大きさは症例数を表します。
- ・ 参照期間、参照疾患群をプルダウンより選択できます（選択後、「レポートの表示」をクリックして
- ・ X軸・Y軸に表示させる値もプルダウンにより選択してください。
（在院日数、医療費（包括・出来高換算、それぞれの1入院あたり、1人1日あたり）などあります）
- ・ グラフには解析対象症例数が10件以上のデータを表示しています（274/274病院）。

貴院のOE値による位置

参照期間： 2021/04~2022/03



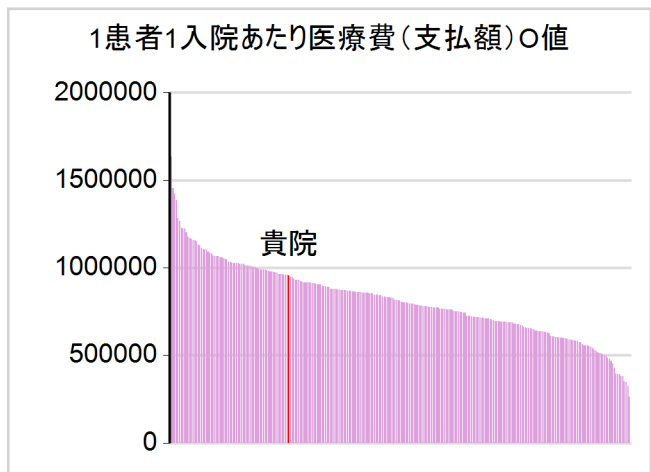
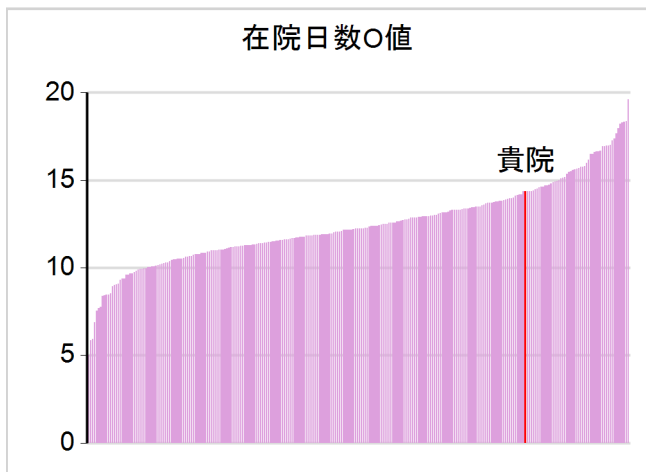
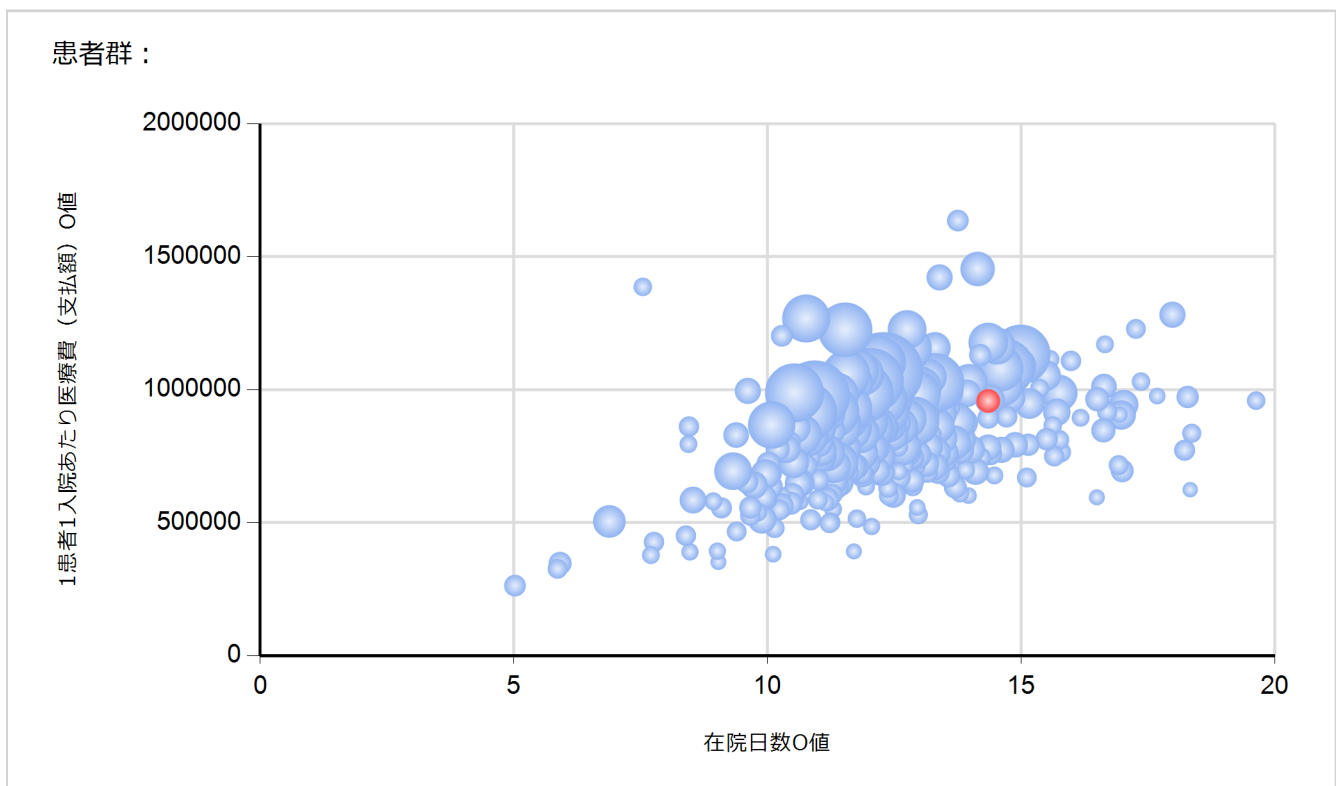
貴院のデータ

後も値は同じです)。

ください)

貴院のO値による位置

参照期間： 2021/04~2022/03



期間	提出月数	症例数 (期間換算)
2010/04~2011/03	9	814 (1085)
2011/04~2012/03	12	1095 (1095)
2012/04~2013/03	12	1377 (1377)
2013/04~2014/03	9	1018 (1357)
2014/04~2015/03	12	1892 (1892)
2015/04~2016/03	12	2871 (2871)
2016/04~2017/03	12	3513 (3513)
2017/04~2018/03	12	3567 (3567)
2018/04~2019/03	12	3967 (3967)
2019/04~2020/03	12	4389 (4389)
2020/04~2021/03	12	3925 (3925)
2021/04~2022/03	12	3348 (3348)
	3	856 (3424)



在院日数		1患者1入院あたり医療費（支払額）	
実測値	OE値	実測値	OE値
15.15	1.20	651452.31	1.07
21.39	1.56	843177.14	1.26
17.49	1.20	978497.74	1.09
14.43	1.02	863972.23	1.00
16.64	1.15	981199.38	1.05
15.54	1.10	899335.74	1.03
16.05	1.25	902981.80	1.09
15.23	1.24	854599.68	1.10
14.15	1.29	828177.21	1.14
13.64	1.23	851547.07	1.12
14.05	1.20	943240.37	1.08
14.35	1.15	957588.19	1.08
14.63	1.14	1049271.11	1.07

