

## 貴院のプロファイル

QIP参加病院のプロファイルの一覧です。

プロフィールでレポートの表示を絞り込むことができます。

病床規模は300床を境に、人口密度は300人/km2、1000人/km2を境に区分しています。

※「全参加病院」= 施設基本票を過去一度でもご提出していただいたことのある病院の集計

一般病棟入院基本料：7:1

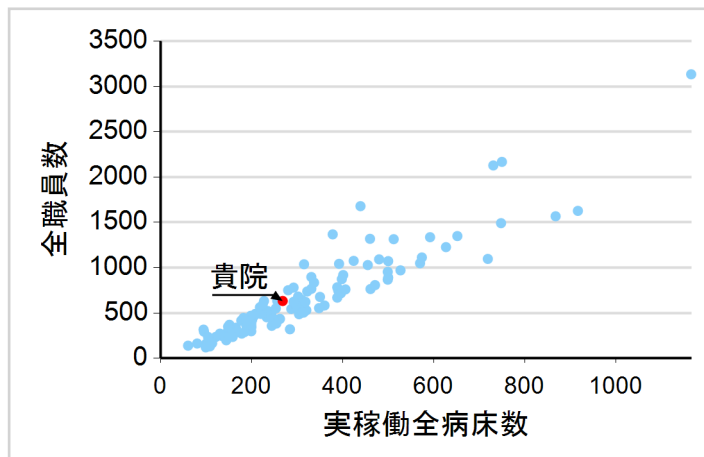
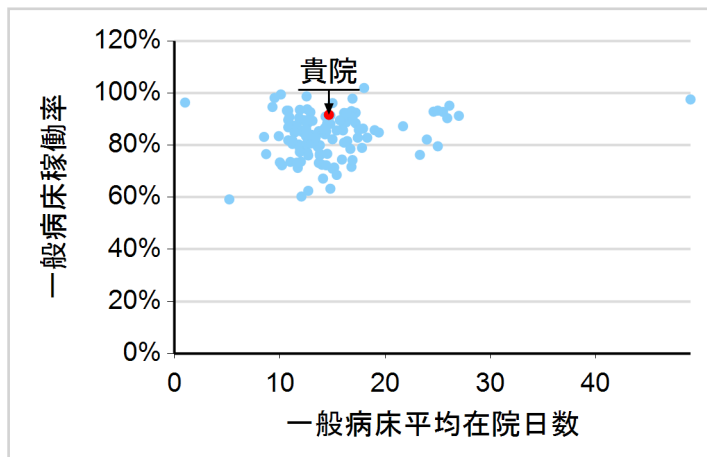
臨床研修指定病院：無

貴院のプロファイルは一般（許可）病床数：**279床**、人口密度：**中**、設立主体：**自治体以外**に含まれます。

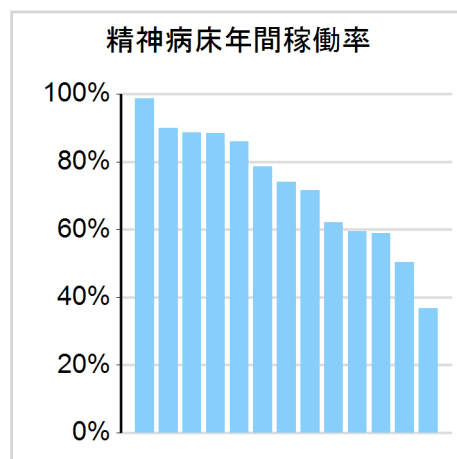
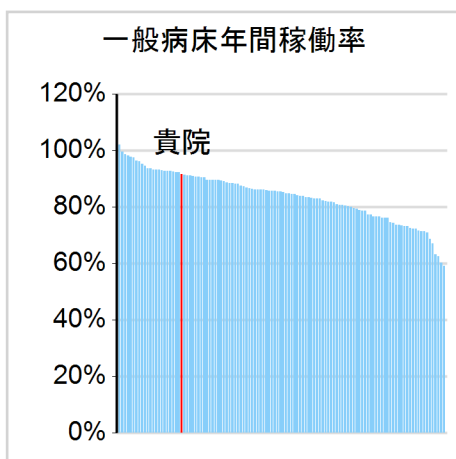
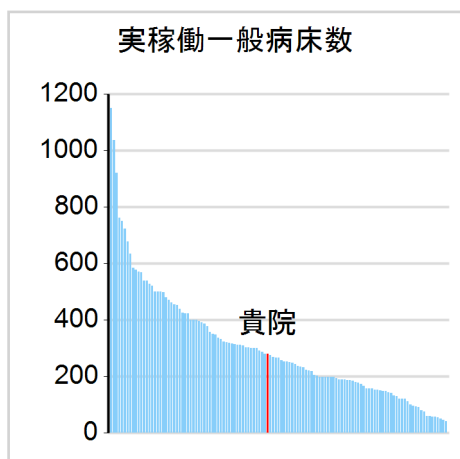
## 2018年度データ

	全参加病院 520病院中		人口密度・病院規模・年度 (中・300床未満・2018)	
	病院数	%	病院数	%
臨床研修指定病院	94	18.08%	14	53.85%
三次救急医療施設	15	2.88%	0	0.00%
二次救急医療施設	108	20.77%	22	84.62%
人口密度 低	177	34.04%		
人口密度 中	154	29.62%		
人口密度 高	183	35.19%		
病床規模 小	261	50.19%		
病床規模 大	259	49.81%		

★2つの散布図の軸に表示させる項目は、上部のプルダウンメニューより各種選択していただけます。



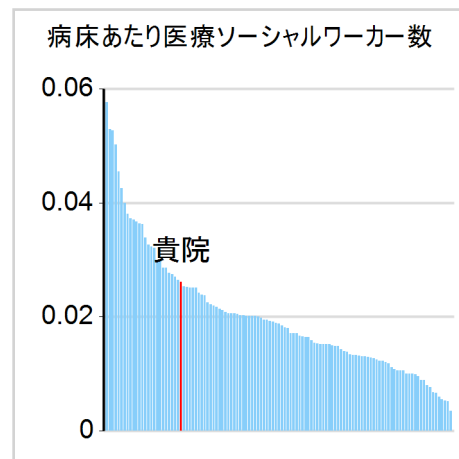
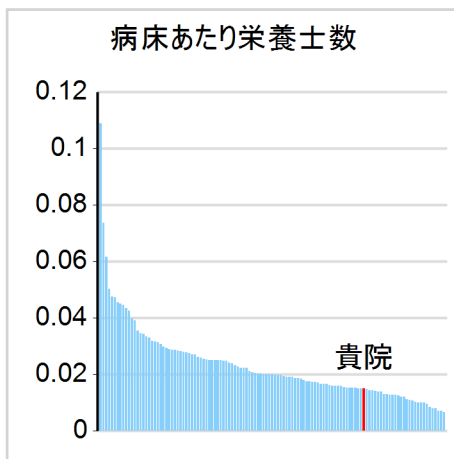
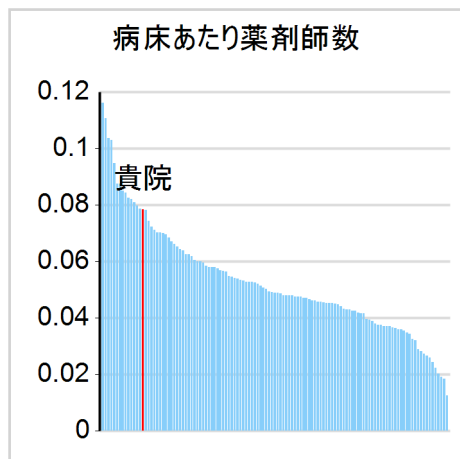
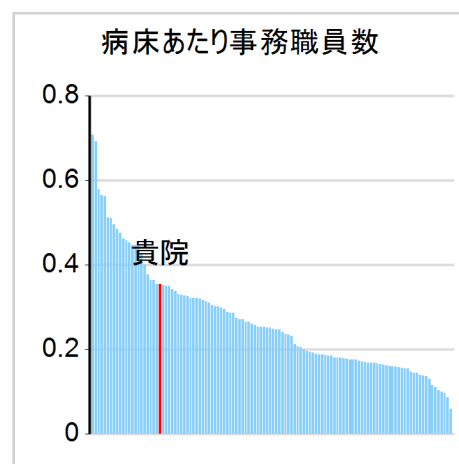
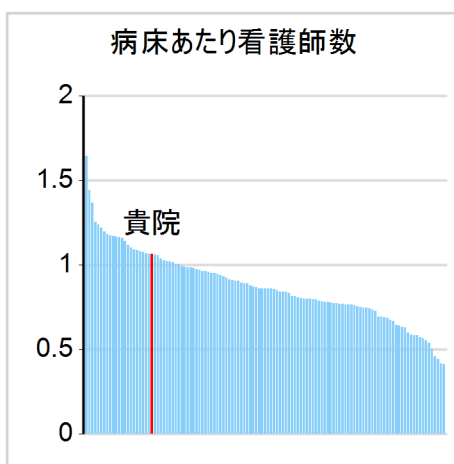
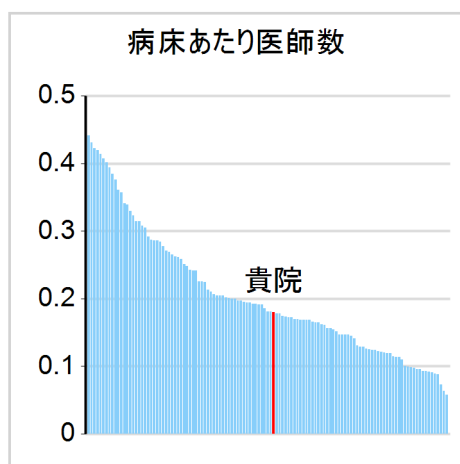
## 病床数



名称	病床数 (H30年7月1日現在)		年間病床稼働率	稼働率年次推移	平均在院日数 (日)	平均在院日数年次推移
	許可	実稼働				
一般病床	279	268	91.70%		14.66	
精神病床						
感染症病床						
結核病床						
療養病床 (医療型)						
療養病床 (介護型)						

## 職員数

※ 病床数は実稼働全病床数



	職員数		実稼働全病床数あたりの職員数
	常勤	非常勤	
医師	42	6.3	0.180
看護師	282	3.2	1.064
事務職員	95		0.354
薬剤師	21		0.078
栄養士	4		0.015
医療ソーシャルワーカー	7		0.026
全職員	617	15.1	2.359